

## Bac S – Sujet de SVT – Session 2016 – Liban

2ème PARTIE – Exercice 2 (Enseignement Obligatoire). 5 points

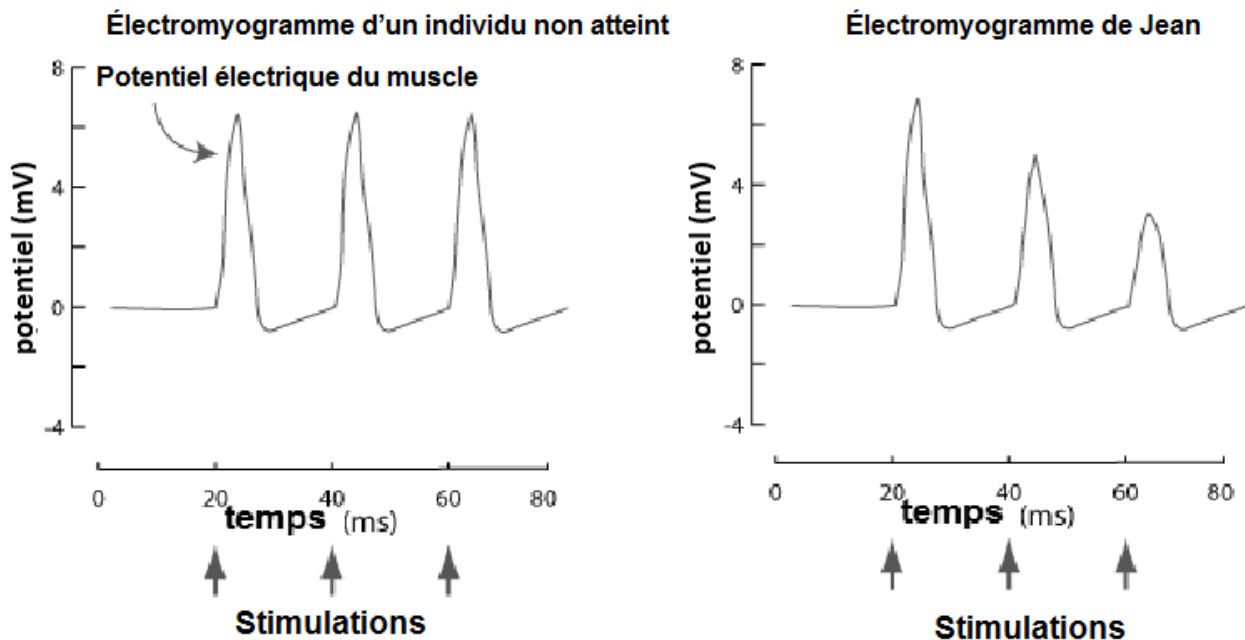
### NEURONE ET FIBRE MUSCULAIRE : LA COMMUNICATION NERVEUSE

Jean est en consultation chez son médecin : il présente une fatigue musculaire chronique et a du mal à garder ses paupières relevées. Le médecin suspecte une maladie neuromusculaire chronique liée à un défaut de transmission entre le nerf et le muscle : la myasthénie.

À partir des informations extraites des documents et de vos connaissances, exposer à Jean les causes possibles de sa maladie.  
Un schéma explicatif du fonctionnement de la synapse neuromusculaire de Jean est attendu.

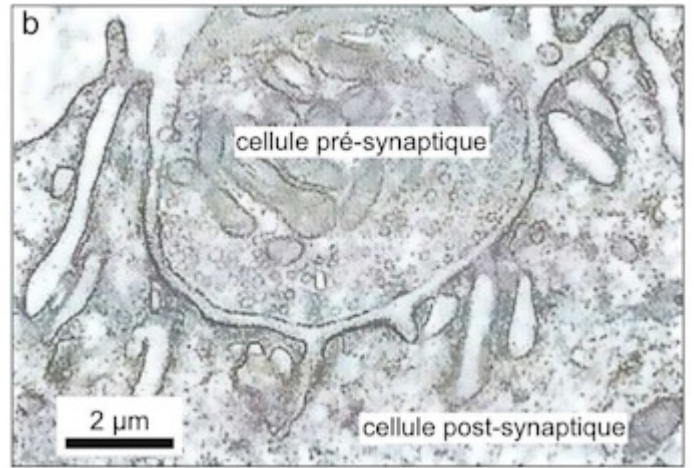
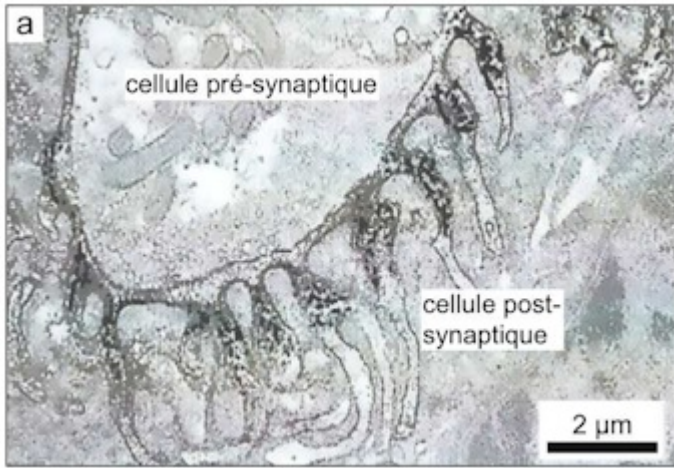
#### Document 1 : Électromyogramme d'un individu non atteint et de Jean

Des électrodes sont posées sur la peau au niveau du pouce pour enregistrer l'activité électrique du muscle (électromyogramme) lors de la stimulation électrique du nerf qui le commande. On stimule électriquement le nerf moteur. On enregistre les phénomènes électriques globaux du muscle sur les deux sujets.



D'après : <http://www.ligamg.be>

**Document 2** : Synapse neuromusculaire chez un sujet non atteint (a) et chez un patient atteint de myasthénie (b) (au MET)



*D'après SVT TS, Collection A. Duco, 2012*

Les coupes ont subi un traitement qui révèle la présence de récepteurs à l'acétylcholine sous forme d'un marquage noir.

**Document 3 : Analyse sanguine de Jean comparée à celle d'un sujet non atteint**

	Sujet non atteint	Jean
Test de dépistage d'anticorps auto-réactifs dirigés contre les récepteurs à acétylcholine	–	+++