

L'EXPOSITION UNIVERSELLE DE PARIS 1900

L'Auvergne-Rhône-Alpes
montrée au monde

Le musée municipal Paul-Dini de Villefranche-sur-Saône organise une exposition autour de l'Exposition universelle de Paris 1900 et ses liens avec l'Auvergne-Rhône-Alpes.

D'avril à novembre 1900, Paris accueille sa cinquième Exposition universelle. Durant sept mois, 51 millions de visiteurs déambulent au travers des 112 hectares qu'occupe l'Exposition. L'exposition d'aujourd'hui au musée municipal Paul-Dini souhaite témoigner de l'implication des acteurs d'Auvergne-Rhône-Alpes, tant artistiques qu'industriels, qui ont assuré le succès de la représentation régionale. Ils exposent non seulement dans le domaine des beaux-arts – peintures, gravures, sculptures –, mais aussi au niveau décoratif ou industriel – soierie et rubanerie, armes et cycles, horlogerie, orfèvrerie, vitrail, instruments de musique, sans oublier la photographie et le cinéma.

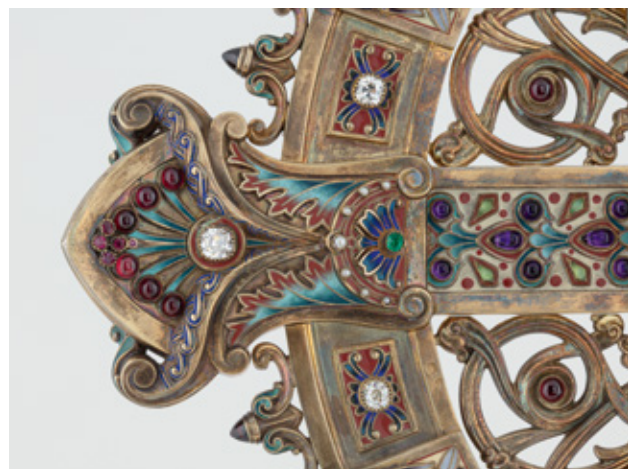
L'exposition présente les acteurs récompensés, dont certains sont représentés dans la collection du musée. Sont exposées environ 160 œuvres, sculptures, objets décoratifs, affiches, photographies, films, avec des prêts provenant de collections privées mais aussi de collections publiques, parmi lesquelles le musée d'Orsay, le Petit Palais à Paris, la Cinémathèque française-musée du cinéma, le musée de la musique, l'Institut Lumière, les musées de Lyon, Grenoble, Amiens...



Il s'agit de la première exposition consacrée à la représentativité du territoire d'Auvergne-Rhône-Alpes à l'Exposition universelle de Paris 1900.

Peyrouze, Paul, *Visiteurs de l'Exposition universelle de 1900 devant le pont Alexandre III et les Manufactures Nationales*, 1900. Plaque de verre stéréoscopique, 7 x 15 cm, Valence, Musée d'Art et d'Archéologie © Musée de Valence

LES ÉVÉNEMENTS



**VISITE GUIDÉE
DE L'EXPOSITION :**
Dimanches 13 et
20 novembre, 11 et
18 décembre 2022,
15 janvier et
12 février 2023.
Samedi 7 janvier 2023.
> 15h (détails au verso).

Armand-Calliat, Thomas Joseph, *Ostensoir*, 1898, alliage cuivreux, dorure, émail, gemmes, verre, 86,8 x 42,5 cm, patrimoine religieux de la ville de Lyon © Villefranche-sur-Saône, musée Paul-Dini - Martial Couderette

ARTY-KIDS

VACANCES DE LA TOUSSAINT
MERCREDIS 26 OCTOBRE ET
2 NOVEMBRE 2022 > 14H

Découverte de la collection permanente et initiation à une technique plastique, en résonance avec les œuvres présentées. Atelier encadré par Lola Ripoché, artiste-plasticienne.
Durée: 1h30 à 2h selon l'atelier proposé
Tarif: 10€ /enfant (matériel compris)
Âge conseillé: 9 à 13 ans
Limité à 12 participants.
Réservation au musée.

VISITE CONTÉE FAMILIALE

VACANCES DE LA TOUSSAINT:
JEUDIS 27 OCTOBRE ET
3 NOVEMBRE 2022 > 15H

MERCREDI 14 DÉCEMBRE 2022
> 15H

VACANCES D'HIVER:
MERCREDI 8 FÉVRIER 2023 > 15H

Découvrez l'Exposition universelle de Paris 1900: l'Auvergne-Rhône-Alpes montrée au monde au travers d'une histoire contée par un médiateur.
Durée: 45 min. + pause gourmande
Tarif: 7€ /adulte, 3€ /enfant
Âge conseillé: 4 à 8 ans
Limité à 20 participants.
Réservation au musée.

THÉ OU CAFÉ D'HIVER

VENDREDI 28 OCTOBRE 2022 > 15H

Visite commentée.
En partenariat avec le CCAS de la Ville.
Durée: 1h + pause gourmande
Gratuit sur réservation:
ccas@villefranche.net

LES BAMBINS BABILIENT

MARDI 8 NOVEMBRE 2022
> 9H45 ET 10H30

En partenariat avec Les Concerts de l'Auditorium.
Parcours musical autour d'œuvres choisies. Durée: 30 min. Âge conseillé: 1 à 3 ans
Limité à 15 enfants par séance.
Réservation à l'Auditorium:
04 74 60 31 95

NOUVEAUTÉ BIEN-ÊTRE AU MUSÉE

SAMEDI 19 NOVEMBRE 2022 > 15H

Au sein de l'exposition *Espoirs et Fragilités*, en résonance avec la 16e Biennale d'Art Contemporain de Lyon, le musée organise une séance de découverte de la méthode Feldenkrais. Cette pratique propose de partir à la découverte de soi-même par l'utilisation de mouvements simples, accessibles à tous. Animé par Isabelle Weisse, certifiée praticienne Feldenkrais™ par Eurotab – Association En corps plus petit. Durée: 1h
Tarif: 7€ /personne
Limité à 20 participants.
Tenue souple recommandée.
Réservation au musée.
Pour plus d'informations sur la méthode Feldenkrais: www.encorpspluspetit.fr

ŒUVRES EN MUSIQUE

SAMEDI 17 DÉCEMBRE 2022 > 15H

En partenariat avec le Conservatoire à Rayonnement Intercommunal de Villefranche-sur-Saône.
Les élèves du Conservatoire vous font découvrir quelques œuvres de l'exposition en musique!
Durée: 1h
Tarif: 7€ /personne
Limité à 25 participants.
Réservation au musée.

PEINTURE ET CINÉMA

VENDREDI 6 JANVIER 2023

En partenariat avec le cinéma Les 400 coups et l'association L'Autre Cinéma
Découvrez certaines œuvres de l'exposition temporaire du musée avant de savourer un moment au cinéma.
> 17H: visite au musée
Durée: 45 min.
Tarif: 3€ /personne
Limité à 25 participants.
Réservation de la visite au musée.

> 18H15: Début de la séance puis projection du film *Paris 1900* de Nicole Védres, 1947. Chronique de la vie sociale et artistique de Paris entre 1900 et 1914, réalisée par Nicole Védres, réalisatrice-pionnière.
Durée: 71 minutes
Tarif: 4,5€ pour les personnes ayant assisté à la visite, sur présentation du billet d'entrée du musée.

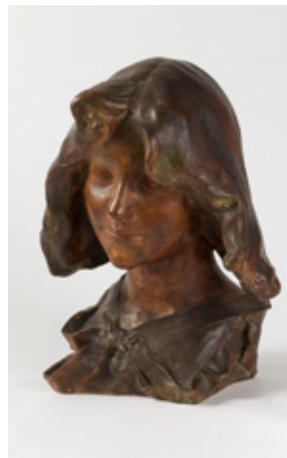


Bonnet, Maison (Les Petits-Fils de C.-J. Bonnet et Cie), *Roses trémières*, laize, 1900 satin de soie, 130 x 81,5 cm, Lyon, Musée des Tissus © Lyon, musée des Tissus - Sylvain Pretto

LE CATALOGUE

L'EXPOSITION UNIVERSELLE
DE PARIS 1900:
L'Auvergne-Rhône-Alpes
MONTRÉE AU MONDE

196 pages, 170 illustrations
Format : H. 26 cm x L. 20,5 cm,
couverture souple à rabats
Co-édition Snoeck et musée
municipal Paul-Dini,
Villefranche-sur-Saône,
octobre 2022
Prix de vente public : 29€



Fix-Masseau, Pierre-Félix, *Femme au ruban*, 1901, terre cuite patinée, 40 x 32 x 25 cm. Paris, Petit Palais. Musée des Beaux-Arts de la Ville de Paris. © CC0 Paris Musées

EXPOSITION ESPOIRS ET FRAGILITÉS. RÉSONANCE À LA BIAC 2022 > ESPACE CORNIL, 22 OCT. 2022 - 12 FÉV. 2023

La 16^e Biennale d'art contemporain de Lyon s'intitule *Manifesto of Fragility*. En écho à cette manifestation internationale, le musée Paul-Dini présente des œuvres issues de sa collection permanente et des acquisitions récentes, qui soulèvent la question de la fragilité de l'être humain inscrit dans l'espace naturel. L'exposition déploie de grands formats de différentes techniques - peintures, photographies, dessins, sculptures, assemblages - autour de la vanité et des fragilités.

LES VISITES

LES DIMANCHES AU MUSÉE

DIMANCHES 13 ET 20 NOVEMBRE, 11 ET 18 DÉCEMBRE 2022, 15 JANVIER ET 12 FÉVRIER 2023. SAMEDI 7 JANVIER 2023 > 15H

Des visites commentées de l'exposition sont proposées aux visiteurs individuels chaque 2^e et 3^e dimanche du mois.

Durée : 1h - Tarif : 3€ /pers. + droit d'entrée
Conditions de réservation : 15 minutes à l'avance à l'accueil du musée.

Visite assurée à partir de 3 inscrits (limitée à 25 participants).

* La jauge des visites commentées et activités pourra être revue en fonction des normes sanitaires en vigueur.

ENFANTS ET FAMILLES

Des dispositifs de médiation jeune public sont proposés dans l'exposition pour les 4-10 ans. Des outils ludiques pour toute la famille sont à votre disposition pour découvrir la collection permanente (à partir de 3 ans). Un espace de repos avec des livres et coloriages est aménagé au sein de l'espace Cornil.

GROUPES

Le service des publics accueille en visite commentée les **groupes adultes**.

Durée et tarif (entrée + commentaire) : 100€ / groupe (1h), 150€ / groupe (1h30) ; 10 personnes minimum et jusqu'à 25 participants.
Réservation obligatoire.

Pour le **public scolaire**, contacter le service des publics à mediationmuseedini@villefranche.net

LE MUSÉE ET SA COLLECTION

Le musée municipal Paul-Dini offre un panorama de la création artistique en Auvergne-Rhône-Alpes, des années 1800 à nos jours. La collection du musée s'enrichit régulièrement, par des donations et par des achats de la Ville, notamment auprès d'artistes vivants, ayant un lien de vie ou de travail avec la région.

L'ARTOTHÈQUE

L'artothèque vous offre la possibilité d'emprunter des œuvres. Grâce à un abonnement annuel, choisissez parmi plus de 800 œuvres contemporaines, des années 1970 à nos jours. À la maison, à l'école, au travail : tous les deux mois, créez votre propre relation à l'art ! Plus d'informations : artothèque@villefranche.net ou sur le site internet du musée.

EXPOSITION À VENIR > MARS À SEPTEMBRE 2023. Sensations. Un été contemporain, en partenariat avec le FRAC (Fonds régional d'art contemporain) Auvergne



Perret, Aimé, *Jeanne d'Arc, dit aussi La Bergère*, vers 1902, huile sur toile, 265 x 201 cm. Villefranche-sur-Saône, Musée municipal Paul-Dini © musée Paul-Dini - Martial Couderette

INFORMATIONS PRATIQUES

Musée municipal Paul-Dini
Espace Grenette [accueil-billetterie]
Place Marcel-Michaud
(anciennement place Faubert)
Espace Cornil - 40 boulevard Louis Blanc
69400 Villefranche-sur-Saône
04 74 68 33 70 - musee.pauldini@villefranche.net
www.musee-paul-dini.com

[musee.municipal.paul.dini](https://www.facebook.com/musee.municipal.paul.dini)
[museemunicipalpauldini](https://www.instagram.com/museemunicipalpauldini)

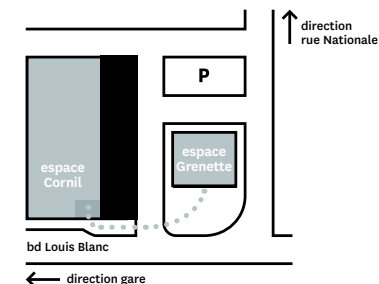
Jours et heures d'ouverture
Mercredi de 13h30 à 18h, jeudi et vendredi de 10h à 12h30 et de 13h30 à 18h, samedi et dimanche de 14h30 à 18h.

Fermetures
Le musée est fermé le lundi, le mardi, le mercredi matin et les jours fériés.

Fermeture pour accrochage :
espaces Grenette & Cornil :
Du lundi 13 février au vendredi 17 mars 2023 inclus

Droits d'entrée
Plein tarif : 6€ / Tarif réduit : 4€
Gratuit pour les moins de 18 ans.
Groupe en visite libre : 4€ / pers.
(à partir de 6 personnes et sur réservation)
Pass-musée : 20€ (libre accès pendant 1 an)
Chaque premier dimanche du mois, entrée libre et gratuite pour tous : dimanches 6 novembre, 4 décembre 2022, 8 janvier (report du 1^{er} janvier) et 5 février 2023.
Les billets d'entrée sont délivrés jusqu'à 17h30.
Le droit d'entrée permet l'accès aux espaces Grenette et Cornil (collection permanente et expositions temporaires).

Pour réserver une activité :
reservation.musee@villefranche.net
ou 04 74 68 33 70
Pour suivre l'actualité du musée, inscrivez-vous à : accueilmusee@villefranche.net



Trinquier Trianon, Louis, Royat, affiche PLM, vers 1900, lithographie, 109 x 78 cm © Clermont Auvergne Métropole. Bibliothèque du patrimoine Overnia. Conception graphique : Peffuette & BeauFixe.

MUSÉE PAUL-DINI MUNICIPAL VILLEFRANCHE-SUR-SAÔNE



L'EXPOSITION UNIVERSELLE DE PARIS 1900

L'Auvergne-Rhône-Alpes montrée au monde
du 22 octobre 2022 au 12 février 2023

avec le soutien de



Préfet de la Région Auvergne-Rhône-Alpes

L'ART AFFRANCHI