

oreiller

(taille finie : 9x6cm)



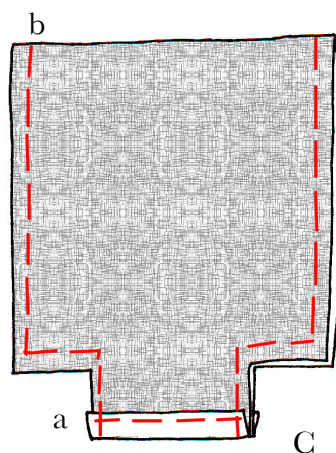
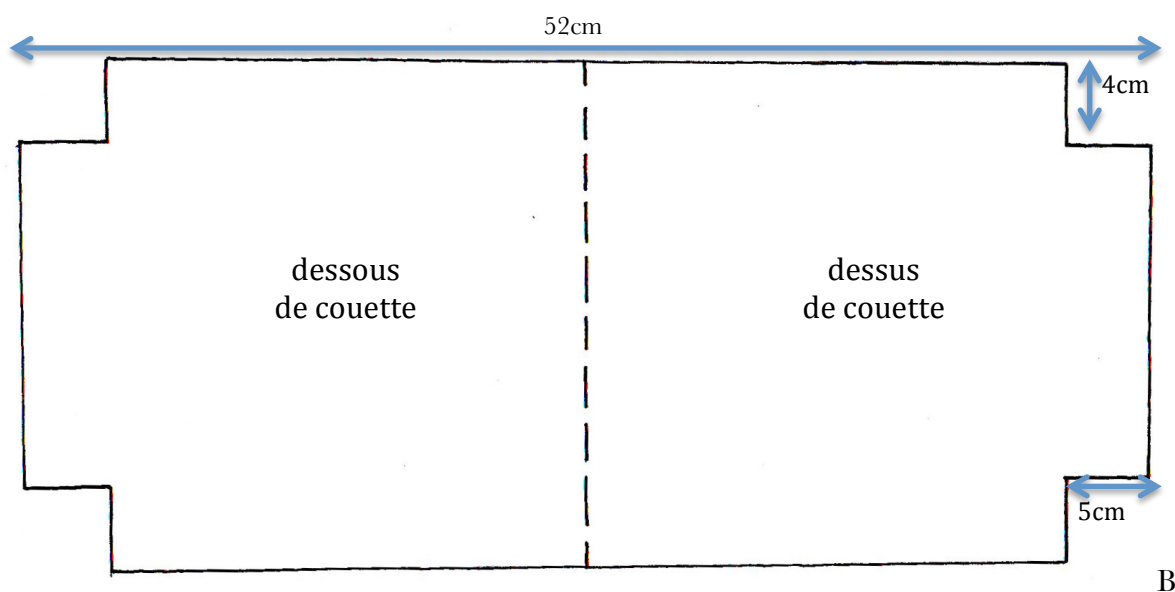
Fournitures : 10,5cm x 13,5cm de tissu de couleur neutre -coutures comprises de 0,75cm- ; un peu de bourre synthétique.

Montage Pliez la bande de tissu endroit contre endroit de manière à former un rectangle de 10,5 x 6,75cm. Cousez comme sur le schéma A ci-dessous, à 0,75cm du bord, en laissant une ouverture de 4cm au milieu, pour retourner. Crantez les angles puis retournez sur l'endroit, et bourrez. Fermez l'ouverture à petits points à la main ou par une surpiqûre à la machine.

bourse de couette

Simple (sans revers en haut, avec rabat en bas) (taille finie : 20,5 de haut x 23,5cm de large)

Fournitures : 52x25cm de tissu fantaisie



Montage Dessinez les carrés à enlever dans les angles du rectangle selon le schéma B ci-dessous. Découpez-les, puis surjetez le contour de la pièce. (si vous cousez un motif sur le dessus : repassez un rentré tout autour du motif puis placez le motif sur le dessus de couette en le centrant – cousez-le motif sur la pièce à petits points invisibles à la main, ou par une surpiqûre à la machine). Repassez un rentré (envers contre envers) de 1cm au niveau du décrochage du rabat de chaque côté de la pièce, piquez cet ourlet (schéma C,a). Pliez sur les pointillés, endroit contre endroit, puis assemblez sur les côtés à 0,75cm du bord, sauf la partie