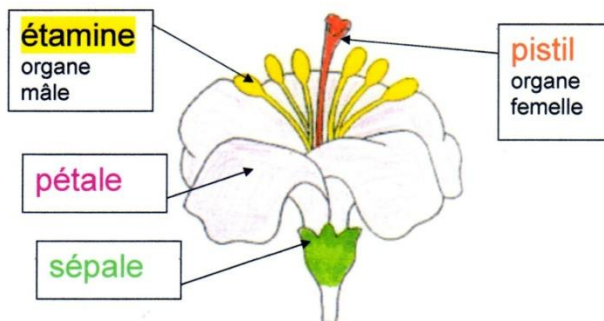


# Comment la plante se reproduit-elle (1) ?

Les plantes se reproduisent de manière sexuée ou asexuée :

## La reproduction sexuée.

La plante produit une ou plusieurs fleurs qui contiennent des organes mâles et femelles. Leur rencontre produira un fruit qui contiendra une graine qui pourra à son tour germer et produire une nouvelle plante.

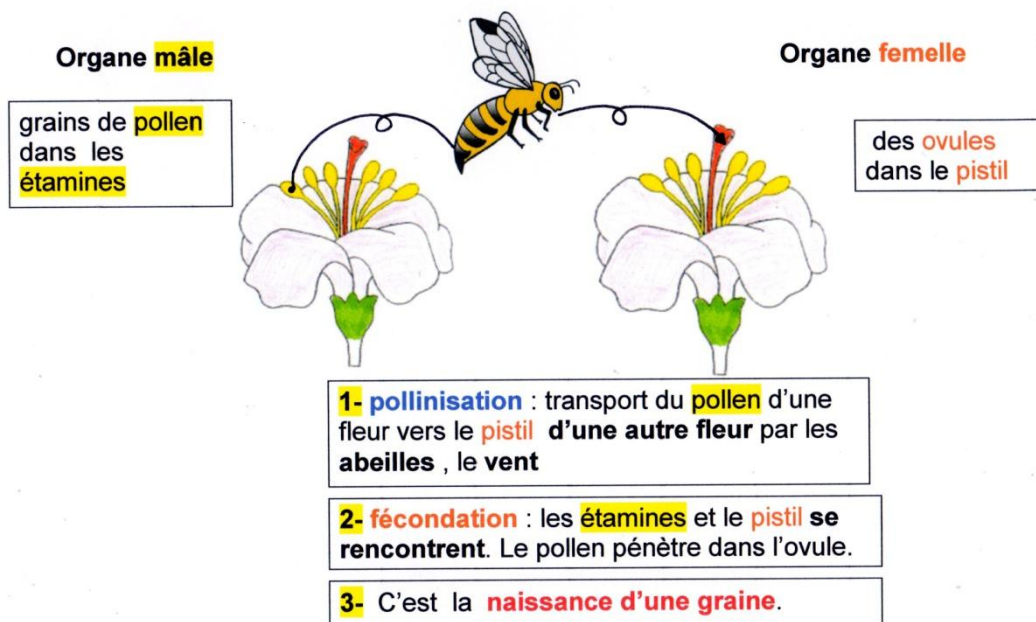


Les **étamines** partie mâle de la fleur produisent du pollen.

Le **pistil** partie femelle de la fleur, contient des **ovules dans l'ovaire**.

Le **pollen**, transporté par le vent ou les insectes, féconde les ovules.

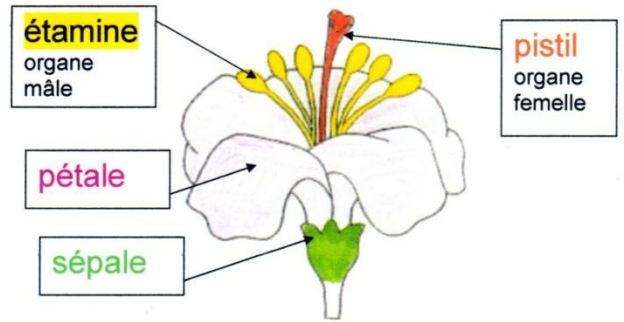
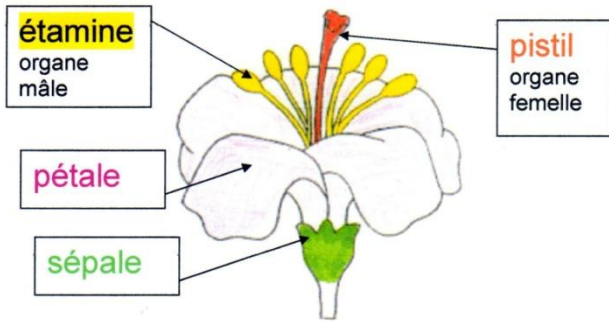
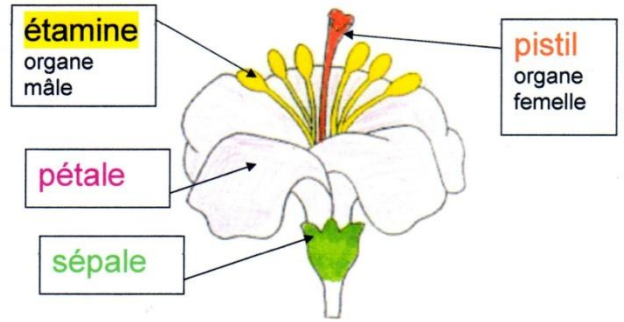
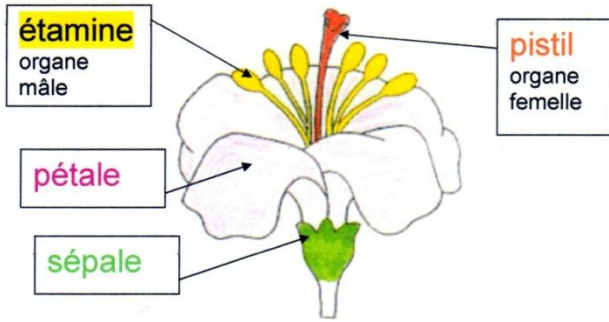
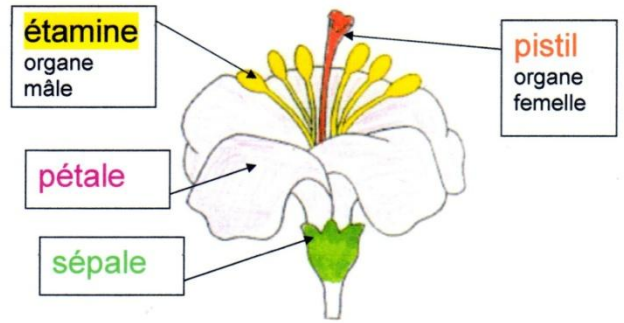
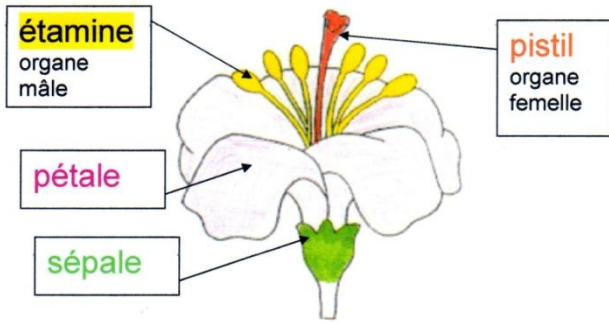
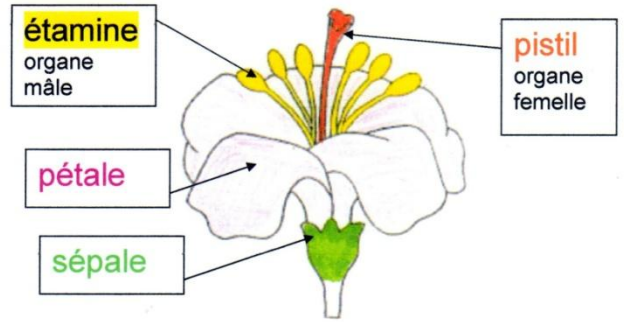
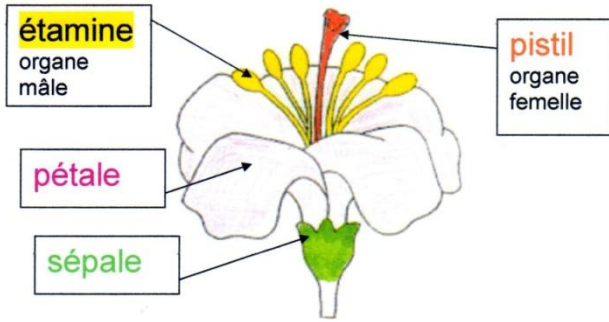
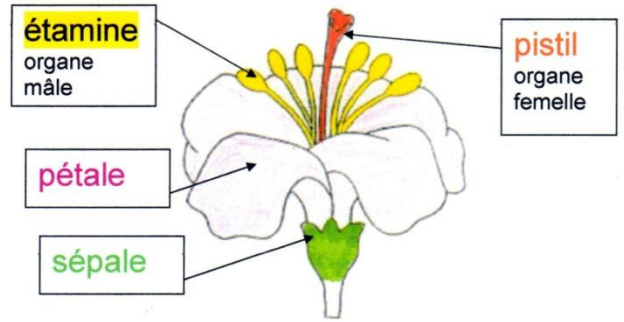
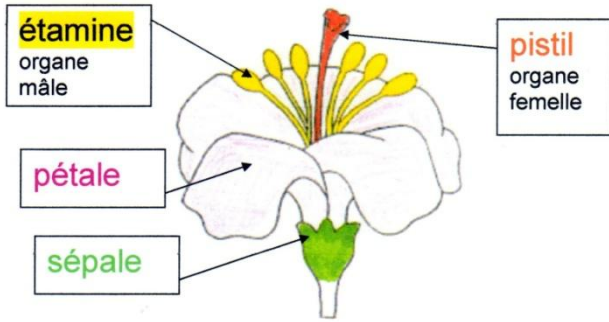
Chez les plantes à fleurs : la reproduction sexuée



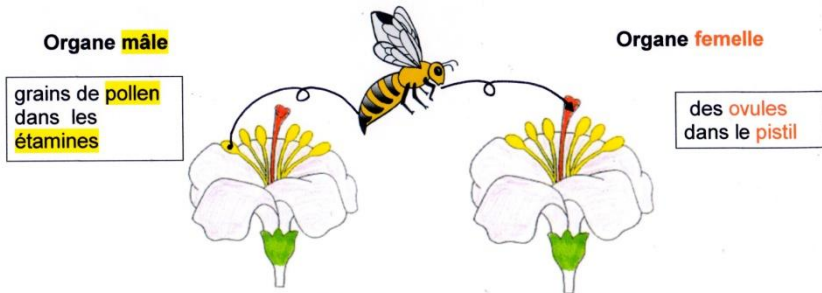
Les ovules se transforment en graines et le pistil se transforme en fruit.

Lorsque le fruit est très mûr, il s'ouvre et les graines vont pouvoir germer..

La reproduction sexuée (par les graines) produit des êtres uniques



Chez les plantes à fleurs : la reproduction sexuée

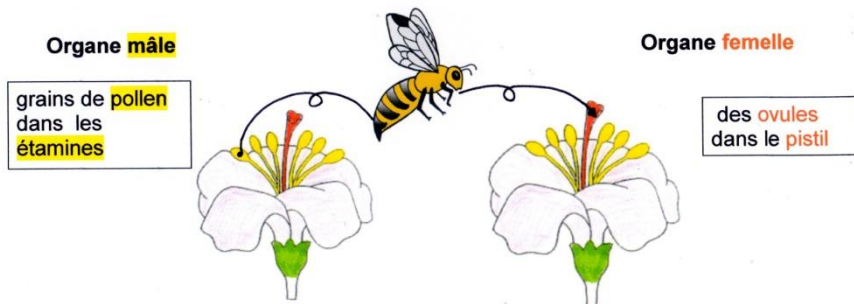


**1- pollinisation** : transport du pollen d'une fleur vers le pistil d'une autre fleur par les abeilles , le vent

**2- fécondation** : les étamines et le pistil se rencontrent. Le pollen pénètre dans l'ovule.

**3-** C'est la naissance d'une graine.

Chez les plantes à fleurs : la reproduction sexuée

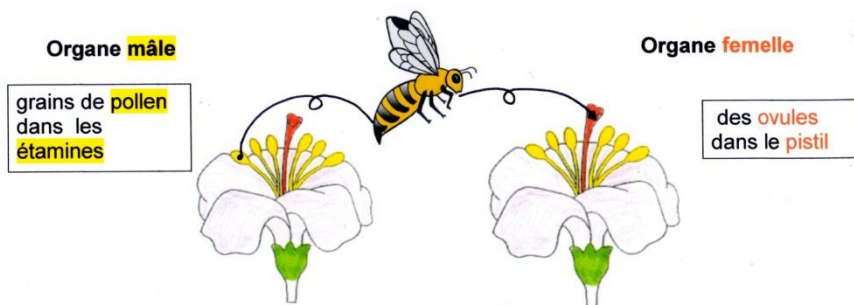


**1- pollinisation** : transport du pollen d'une fleur vers le pistil d'une autre fleur par les abeilles , le vent

**2- fécondation** : les étamines et le pistil se rencontrent. Le pollen pénètre dans l'ovule.

**3-** C'est la naissance d'une graine.

Chez les plantes à fleurs : la reproduction sexuée



**1- pollinisation** : transport du pollen d'une fleur vers le pistil d'une autre fleur par les abeilles , le vent

**2- fécondation** : les étamines et le pistil se rencontrent. Le pollen pénètre dans l'ovule.

**3-** C'est la naissance d'une graine.