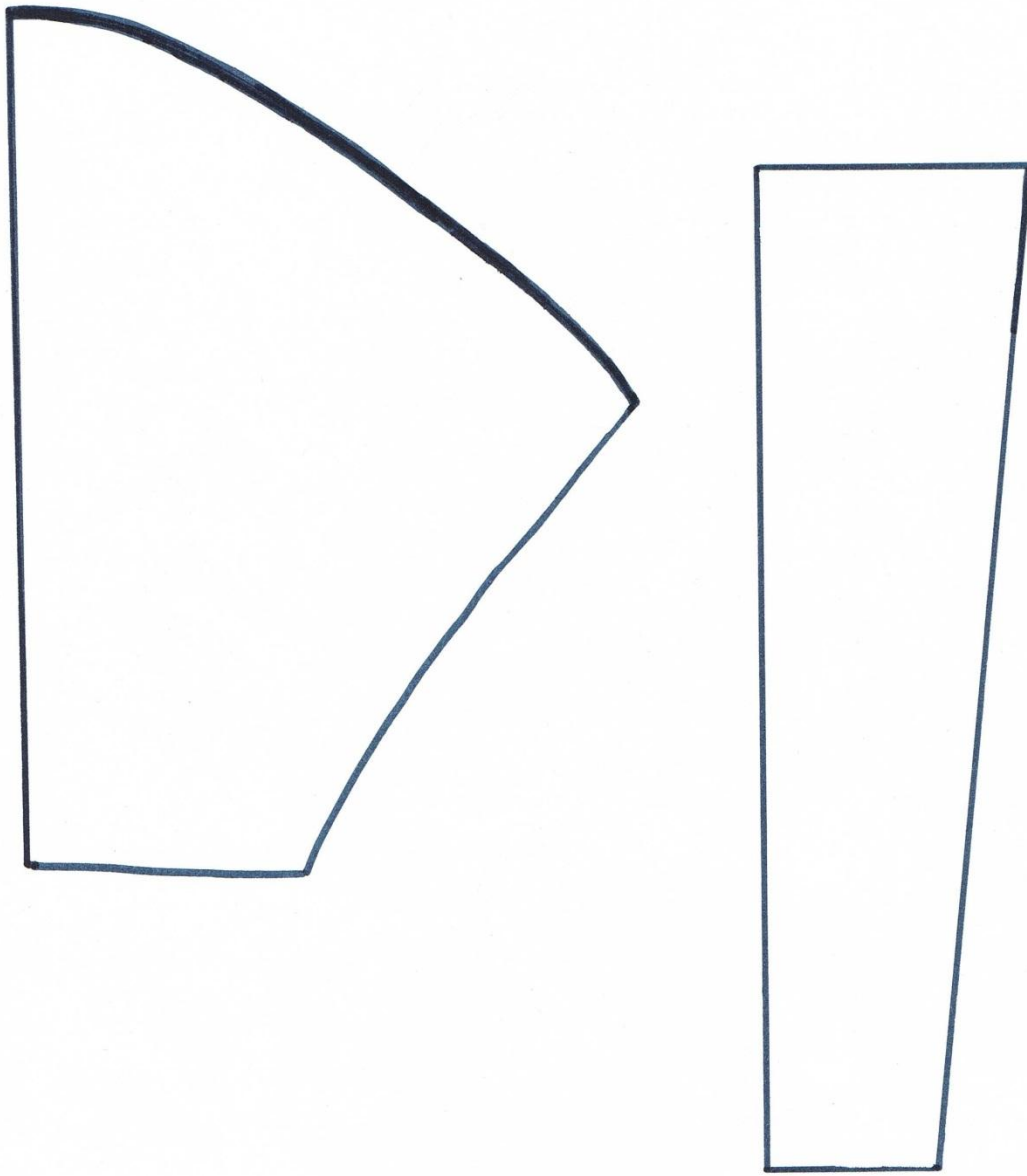


Patron soutien-gorge/brassière fille 11 ans environ 75A
By <http://creationselara.canalblog.com>



La le modèle est pour le montage avec une attache de soutien-gorge,

si vous désirez le faire en modèle brassière donc sans attache derrière il faut rajouter 2.5cm sur la longueur (ce qui vous fera une fois le tissu découpé 5cm pour remplacer l'attache de soutien-gorge) et mettre le tissu où il devrait y avoir l'attache sur le pli de votre tissu pour qu'une fois découpé vous n'ayez qu'un grand morceau en le dépliant

vous pouvez également en version brassière faire le dos un peu plus large mais par contre ne touchez pas à la largeur au niveau du bonnet il doit rester le même

sur votre bonnet le côté droit qui sera sous la poitrine j'ai pris le milieu et fais un repère j'ai refais un repère de chaque côté du milieu à 2cm, là j'ai fais une couture à la main sur ces 4cm pour pouvoir froncer le tissu ça vous fera un peu près 3cm une fois réduit c'est ce qui va vous faire le petit bomber sur le bonnet

je rajoute un petit mot comme une maman m'a demandé pour sa fille qui aime mettre des brassières mais n'a pas besoin du bombé aux bonnets à ce moment là ne froncez pas le tissu sur le bas des bonnets

j'ai utilisé du biais élastique je fais déjà la pose sur le bonnet le côté qui est à l'intérieur de la poitrine, j'ai cousu à la main où se rejoignent les deux biais comme on peut voir sur la photo, les 2 morceaux de biais se superposent ou il y a le nœud comme ça à la pose de l'élastique rien ne bouge,

ensuite j'ai cousu les côtés avec un point droit et ouvert mes coutures, j'ai fais ensuite la pose de l'élastique du dessous de la poitrine

puis j'ai posé mon élastique sur le dessus et continuer à coudre sur mon biais élastique pour pouvoir faire mes bretelles avec, ça convient à ma fille pour le maintien

il ne vous reste plus qu'à coudre en point zig zag serré votre attache de soutien gorge pour la version brassière pour l'élastique du dessous superposez à la fin de votre couture votre biais élastique pour la finition

pour fixer les bretelles derrière, utilisez un poing zig zag serré

comme je dois en refaire un je vous ferais des photos pas à pas pour rajouter à ce tuto

bonne couture

