

136 - ROBE JESSICA

POUR POUPÉE CHÉRIE DE 33 CM

ET POUPÉE KIDZ'N CATS OU AUTRE DE 46 CM

Chéries : Aiguille N° 3 - laine Katia - Qualité Belice

Kidz'n Cats : Aiguilles N°3,5 - laine Katia - Qualité Tempera

Point utilisés : point granité - point de grille - point jersey - côtes 1/1

Crochet : maille serrées

de Bélisa



Robe (se commence par le bas) :

Monter 75 m, aig n° 3 tricoter 4 rangs de point de riz, puis 8 rgs de point de grille,



Point de grille



8	—	—	—	—	—	—	—	7
6	—	—	—	—	—	—	—	5
4	—	—	—	—	—	—	—	3
2	—	—	—	—	—	—	—	1
	8	7	6	5	4	3	2	1

□ maille endroit sur l'endroit
ou maille envers sur l'envers
— maille envers sur l'endroit
ou maille endroit sur l'envers

Nombre de mailles pour la symétrie : multiple de 8 + 1 + 1 maille lisière à chaque extrémité.

1^{er} rang (endroit du travail) : 1 maille lisière, *1 maille envers, 7 mailles endroit* ; répéter de * à * ; terminer par 1 maille envers, 1 maille lisière.

2^e et 8^e rangs : 1 maille lisière, 1 maille envers, *1 maille endroit, 5 mailles envers, 1 maille endroit, 1 maille envers* ; répéter de * à * ; terminer par 1 maille lisière.

3^e et 7^e rangs : 1 maille lisière, *2 mailles endroit, 1 maille envers, 3 mailles endroit, 1 maille envers, 1 maille endroit* ; répéter de * à * ; terminer par 1 maille endroit, 1 maille lisière.

4^e et 6^e rangs : 1 maille lisière, 1 maille envers, *2 mailles envers, 1 maille endroit, 1 maille envers, 1 maille endroit, 3 mailles envers* ; répéter de * à * ; terminer par 1 maille lisière.

5^e rang : 1 maille lisière, *4 mailles endroit, 1 maille envers, 3 mailles endroit* ; répéter de * à * ; terminer par 1 maille endroit, 1 maille lisière.

et 1 rg envers comme suit :

tricoter 2 m env, puis 5 m end et passer les 4 premières m tricotées sur la 5^{ème}, *6 m env, - passer les 4 premières m tricotées sur la 5^{ème} * terminer le rg par 2 m env = 27 m

rg suivant : 2 m end, 1 jeté, *1 m end, 1 jeté* répéter sur tout le rg, terminer par 2 m end = 51 m.



Tricoter 2 rgs de point de riz puis continuer en point de granité pendant 8, 5 (10) cm



Point granité



Nombre de mailles pour la symétrie : multiple de 2 + 1 +
1 maille lisière à chaque extrémité.

1^{er} (endroit du travail) et 5^e rangs : tout à l'endroit.

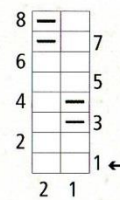
2^e et 6^e rangs : tout à l'envers.

3^e rang : 1 maille lisière, *1 maille envers, 1 maille endroit* ;
répéter de * à * ; terminer par 1 maille envers, 1 maille lisière.

4^e et 8^e rangs : tricoter les mailles comme elles se présentent.

7^e rang : 1 maille lisière, *1 maille endroit, 1 maille envers* ;
répéter de * à * ; terminer par 1 maille endroit, 1 maille lisière.

Répéter toujours ces 8 rangs.



maille endroit sur l'endroit ou maille
envers sur l'envers

maille envers sur l'endroit ou maille
endroit sur l'envers

Emmanchures : tricoter 10 m end - arrêter 5 m - tricoter 21 m end - arrêter 5 m - tricoter 10 m end = 41 m

Tricoter en m endr comme suit : tricoter 10 m end - monter 14 m - tricoter 21 m end - monter 14 m - tricoter 10 m end = 69 m

Tricoter 3 rgs de côtes 1/1 et faire le rg d'arrêt en tricotant 1 m sur 2 - 2 par 2.

Finitions de la robe :

Fermer le bas de la robe sur une hauteur de 6 cm. Faire 2 rangs de mailles serrées sur le haut des bordures en faisant 2 boutonnères sur l'une d'elle sur le second rg et coudre des boutons en vis-à-vis de ces boutonnères sur la bordure opposée.

Passer un ruban dans le rg de jour au-dessus du volant dans le bas de la jupe et le nouer



MERCI DE PARTAGER VOUS AUSSI
EN M'ENVOYANT UNE PETITE PHOTO
SI VOUS REALISEZ MON TUTO !!!!

Bélisa's Poupettes