



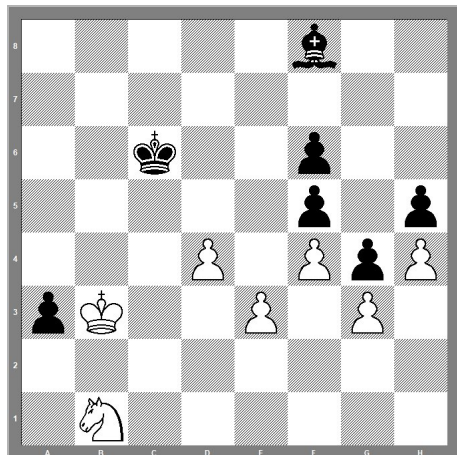
Les archives de la rubrique Echecs de l'Impartial sont sur

www.echiquier-romanais.com

A la MJC Robert Martin

Pour jouer : le vendredi 21:00 et le samedi 15:00

Pour apprendre : 17:15 - 18:30, le lundi



Problème n°464 :

Baadur JOBAVA - Magnus CARLSEN

Championnat du Monde Blitz 2019 - Moscou.

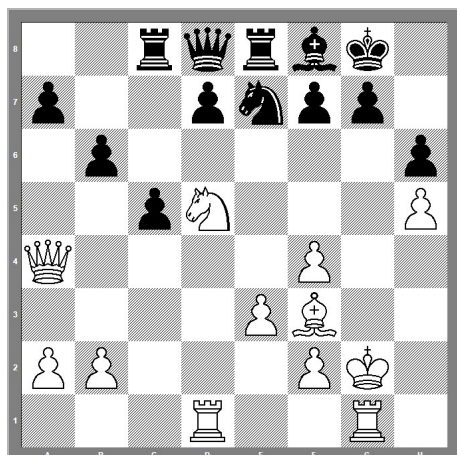
Si le Roi essaie de pénétrer par « d5 », les Blancs jouent Cc3 et il doit alors rebrousser chemin. L'astuce réside dans le fait que le Roi doit surveiller la case « a2 » afin d'éviter sa promotion : **1...Fb4! 0-1**

En effet, si 2.Rxb4 a2 et le pion se transforme en Dame au prochain coup. Et sur tout autre coup, le Fou investit la position blanche et cueille tous les pions sur cases noires comme des fruits mûrs : 2...Fe1 puis g3 et h4.

Le Championnat Scolaire De la Drôme 2020 a eu lieu dans le magnifique collège Marcelle RIVIER à Beaumont-lès-Valence le mercredi 15 janvier. A l'issue des 7 rondes en cadence rapide, voici le palmarès : champion des collèges, Emile SERVAGNAT (Collège Saint Victor de Valence) 7 points ; champion des écoles, Warren DAMAISIN (Ecole Pasteur de Bourg-de-Péage) 5,5 points ; championne des collèges, Cally CARRIOU (collège Marcelle Rivier de Beaumont-lès-Valence).

Championnat de France des clubs 2020: en Nationale III, l'équipe 1 de l'Echiquier Romanais Péageois a accueilli l'équipe d'Aurec-sur-Loire le 19 janvier dernier. La rencontre s'est soldée par un match nul intense et disputé, 3 points partout. L'ERP est 3^{ème} de sa poule. Valence-Echecs s'incline à Bourgoin-Jallieu sur le score serré de 3 à 2 et s'installe en milieu de tableau à la 6^{ème} place de sa poule.

Le Championnat du monde féminin 2020 s'est déplacé de Shanghai à Vladivostok. Le changement de terre natale a envenimé le match avec 3 parties décisives sur 4. JU Wenjun (Chine) mène 5,5 à 4,5 contre Aleksandra GORYACHKINA (Russie) à 2 rondes de la fin.



Problème n°465 :

Magnus CARLSEN - Bartek SOCKO

Championnat du Monde Blitz 2019 - Moscou.

Les pièces noires n'ont pas dépassé leur seconde rangée et la Dame noire est dans une position bien étriquée. Comment le champion du monde profite-il de la passivité des pièces noires?

Les Blancs jouent et gagnent.

Difficulté : Moyen.

Solution au prochain numéro.