

التقويم التشخيصي.

المستوى: الثانية باكوريا مسلك علوم الحياة والأرض.

المادة: علوم الحياة والأرض.

<https://svttoday.blogspot.com/>

الأستاذ محمد بومان.

الجزء الأول:

I- أكتب التفاعل الإجمالي لكل ظاهرة من الظواهر التالية:

- 1- التنفس الخلوي:
- 2- التركيب الضوئي:

II- حدد الاقتراح الصحيح من بين الاقتراحات التالية بوضع العلامة أمام الاقتراح الصحيح:

- 1- الليف العضلي خلية عديمة النواة، هيوجة وقلوصة.
- 2- تستهلك العضلة الموجودة في حالة نشاط كمية من O₂ تفوق تلك التي تستهلكها في حالة راحة.
- 3- يتم نقل الإلكترونات المحررة من طرف اليخضور عند تهيجه عبر سلسلة تفاعلات بواسطة ناقلات إلكترونات توجد في الغشاء الداخلي للبلاستيدة الخضراء.
- 4- تمكن تفاعلات المرحلة المظلمة من لظاهرة التركيب الضوئي من إدماج CO₂ بوجود ATP و H⁺ و NADPH.

III- تم عزل عضلة بطن الساق والعصب الوري المتصل بها لضفدعة مبنجة لإجراء التجريبتين التاليين:

نتائجها	التجارب
تقلص العضلة.	إهاجة مباشرة للعضلة.
تقلص العضلة.	إهاجة العضلة عن طريق العصب الوري.

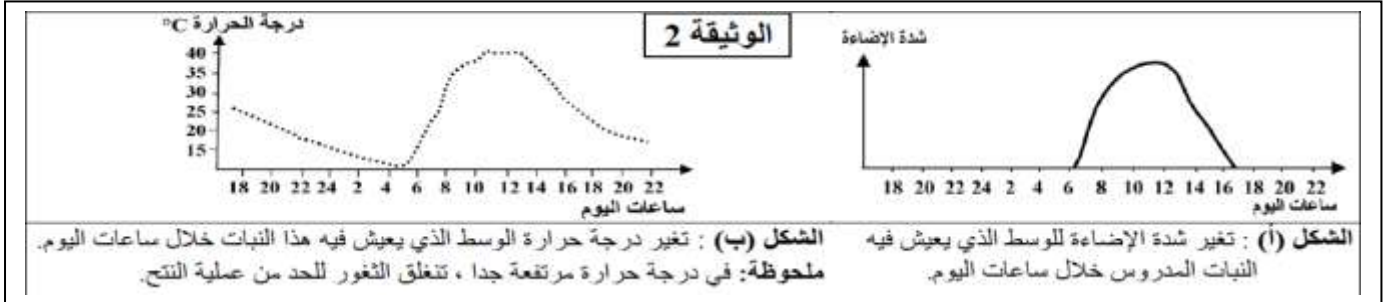
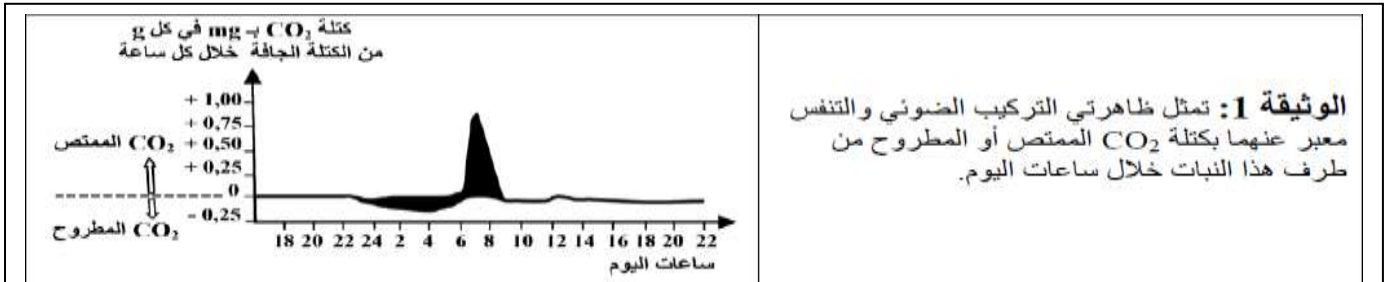
1- أبرز الظواهر المصاحبة للتقلص العضلي.

2- أبرز خاصيتي العضلة التي تم الكشف عنهما.

3- اعتمادا على معطيات التجربة 2، حدد دور العصب الوري.

IV-

يتميز النبات الصحراوي Ramalia naciformis بوتيرة نمو بطيئة جدا، ولفهم العوامل عن بطئ نمو هذا النبات نقترح عليك استثمار الوثائق التالية:



1- انطلاقا من معطيات الوثيقة 1، حدد الفترة الزمنية التي تسود فيها كل ظاهرة من الظاهرتين المدروستين. معللا إجابتك.

2- باستغلالك معطيات الوثيقة 2، فسر سبب اقتصار ظاهرة التركيب الضوئي على الفترة المحددة سابقا.

3- استنتج سبب النمو البطيء عند هذا النبات الصحراوي.

الجزء الثاني:

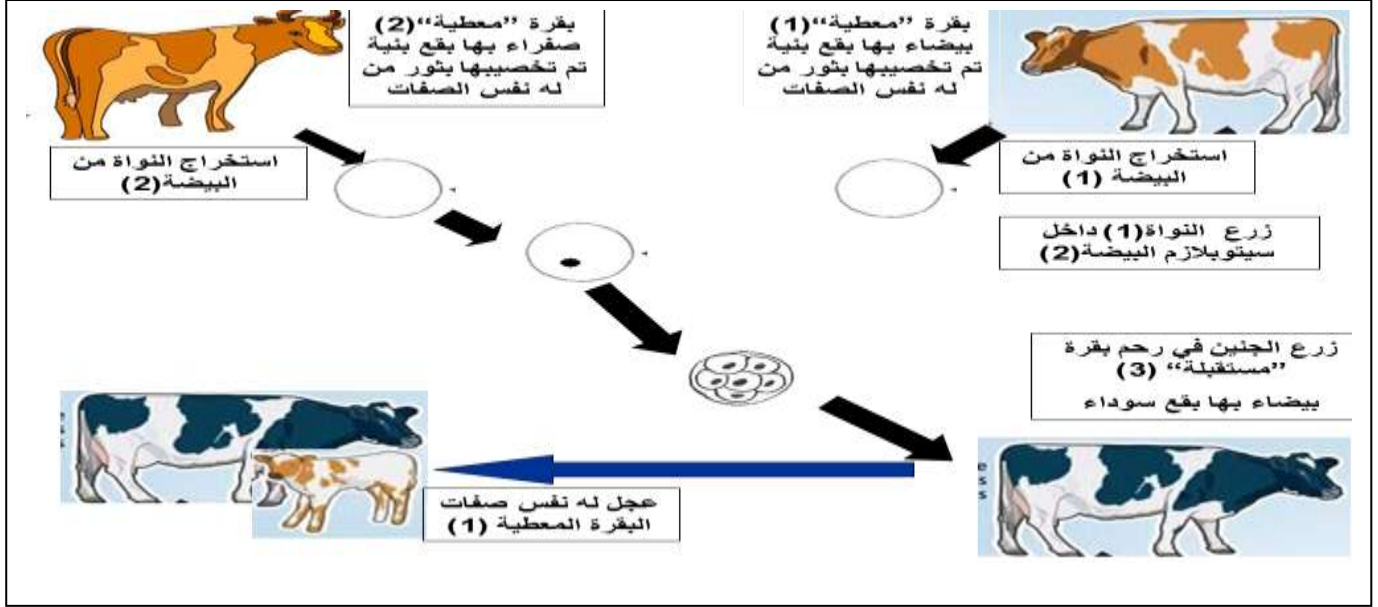
I- أعط تعريفا مبسطا للمصطلحات التالية:

1- الخبر الوراثي:

2- الصفة:

3- المورثة:

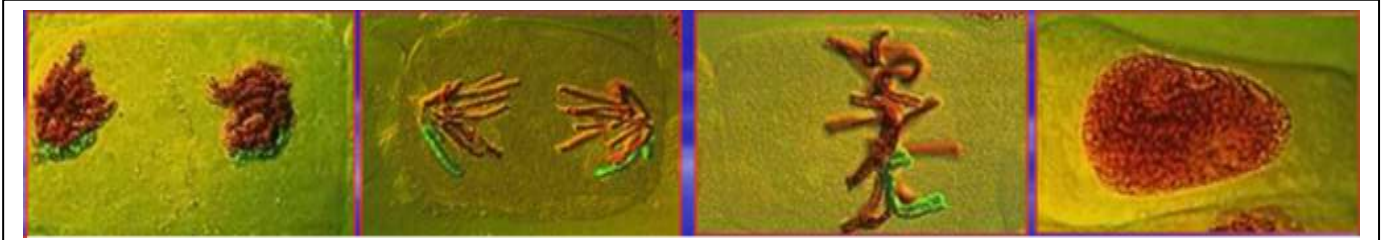
II- لتحديد مكان تموضع الخبر الوراثي، أجريت التجربة التالية على بقرات مختلفة من حيث لون الزغب.



1- تتبع مراحل التجربة، و بين من أين ورث العجل صفة لون الزغب؟

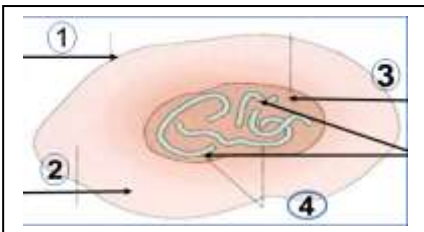
2- استنتج أين يتموضع الخبر الوراثي داخل الخلية.

لتحديد طبيعة الخبر الوراثي، ننجز ملاحظة مجهرية لخلايا في طور الانقسام بعدما تم تلويئها.



1- ماذا تلاحظ؟

2- تمثل الوثيقة جانبه رسما تخطيطيا لخلية في طور الانقسام، أتمم الوثيقة ثم بين طبيعة الخبر الوراثي.

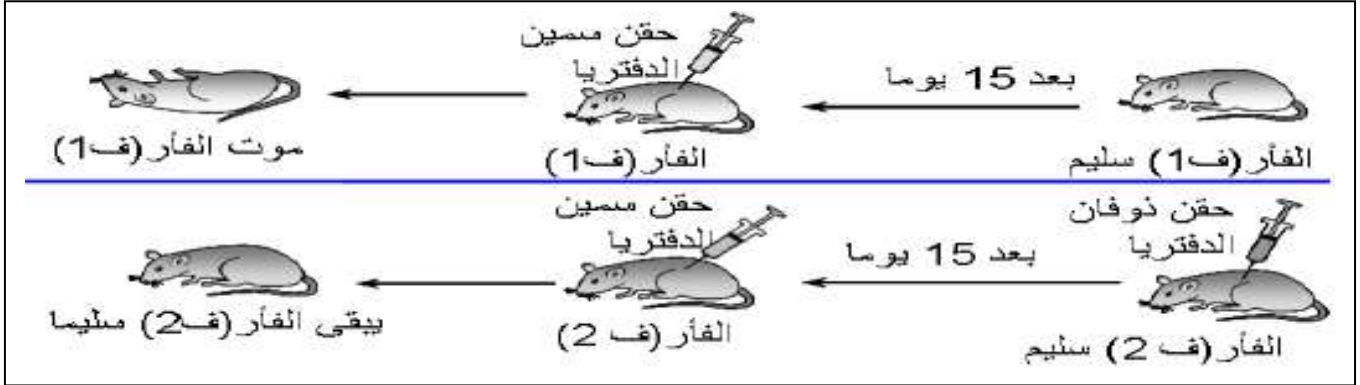


الجزء الثالث:

I- تتدخل اللمفاويات Tc في:

- 1- الاستجابة المناعية ذات الوسيط الخلطي.
- 2- الاستجابة المناعية غير النوعية.
- 3- الاستجابة المناعية ذات الوسيط الخلوي.

II- قصد معرفة بعض خصائص الاستجابة المناعية، أجريت تجارب على فأرين سليمين S1 و S2.



1- فسر سبب موت الفأر S1.

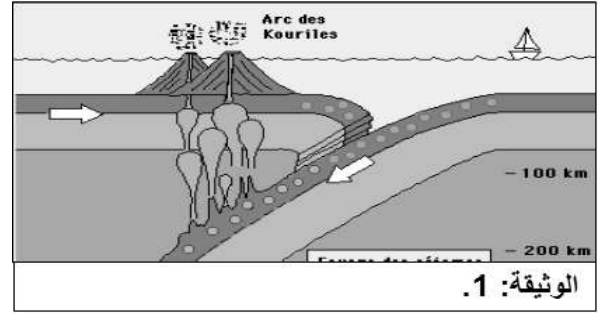
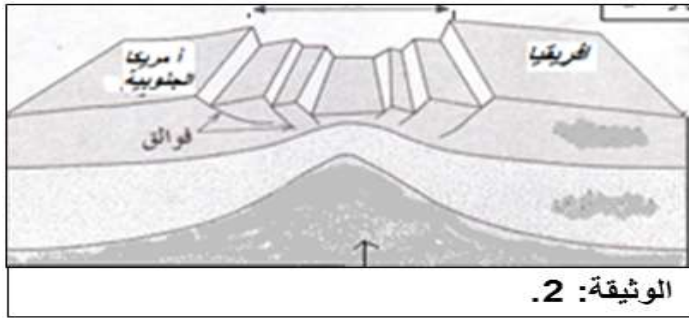
2- أعط تعريفا للدوفان الدوفان.

3- استنتج نوع الاستجابة المناعية المتدخلة عند الفأر S2.

4- استنتج خصائص هذه الاستجابة المناعية. وحدد الخلايا المناعية المتدخلة فيها.

الجزء الرابع:

لدراسة الظواهر الجيولوجية المصاحبة لحركية صفائح الغلاف الصخري، نقترح عليك الوثائق الآتية.



1- أتمم الجدول التالي بتحديد:

الوثيقة 2	الوثيقة 1	
		طبيعة القوى التكتونية المهيمنة.
		أنواع الاندفاعات البركانية المميزة.
		أنواع الزلازل المميزة.
		أنواع الصخور الصهارية الأساسية
		طبيعة التشوهات التكتونية المنتشرة.
		أنواع السلاسل الجبلية.