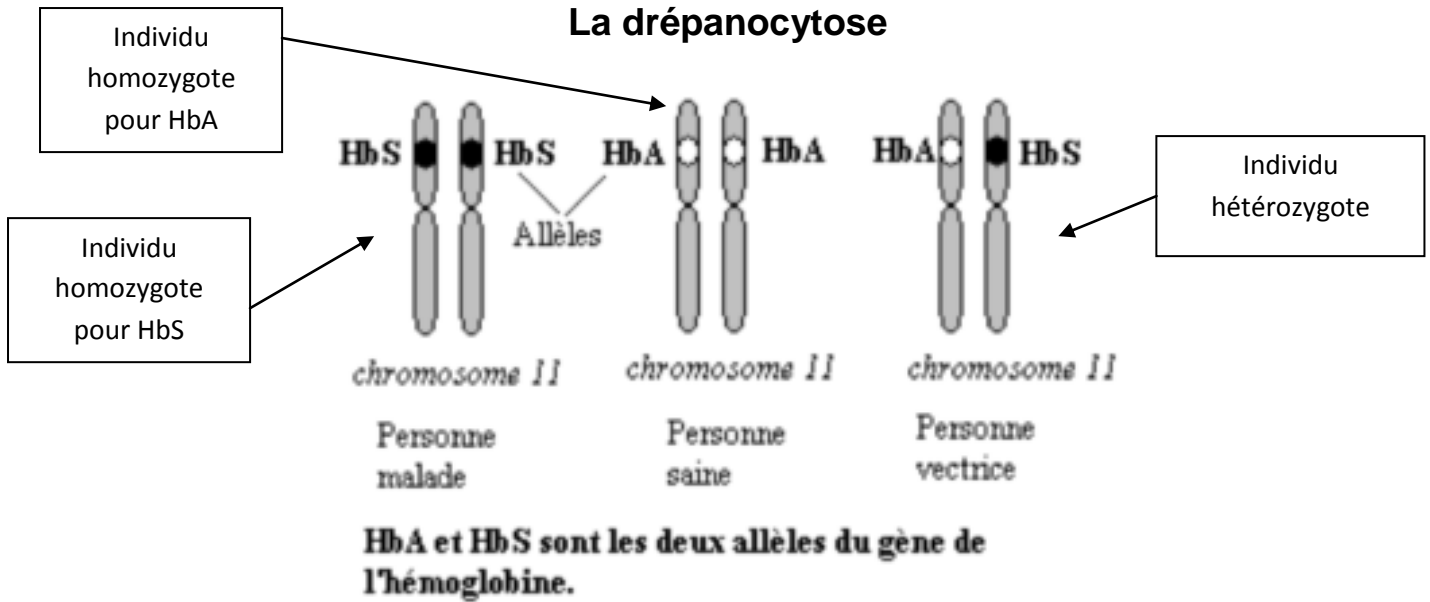


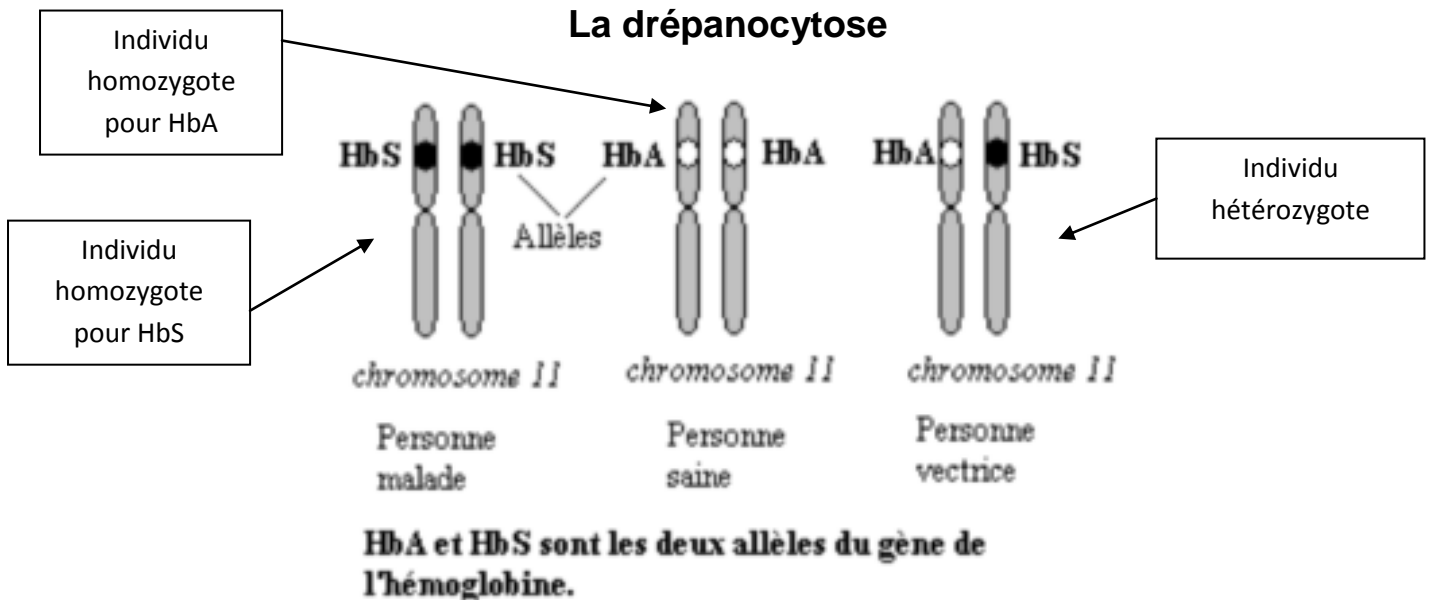
La drépanocytose



L'allèle HbA est dominant car il suffit qu'il soit en un seul exemplaire (individu hétérozygote) pour s'exprimer. HbS est récessif.

La pratique intensive d'un sport ou les séjours en altitude (conditions de vie) peuvent aggraver la maladie.

La drépanocytose



L'allèle HbA est dominant car il suffit qu'il soit en un seul exemplaire (individu hétérozygote) pour s'exprimer. HbS est récessif.

La pratique intensive d'un sport ou les séjours en altitude (conditions de vie) peuvent aggraver la maladie.

