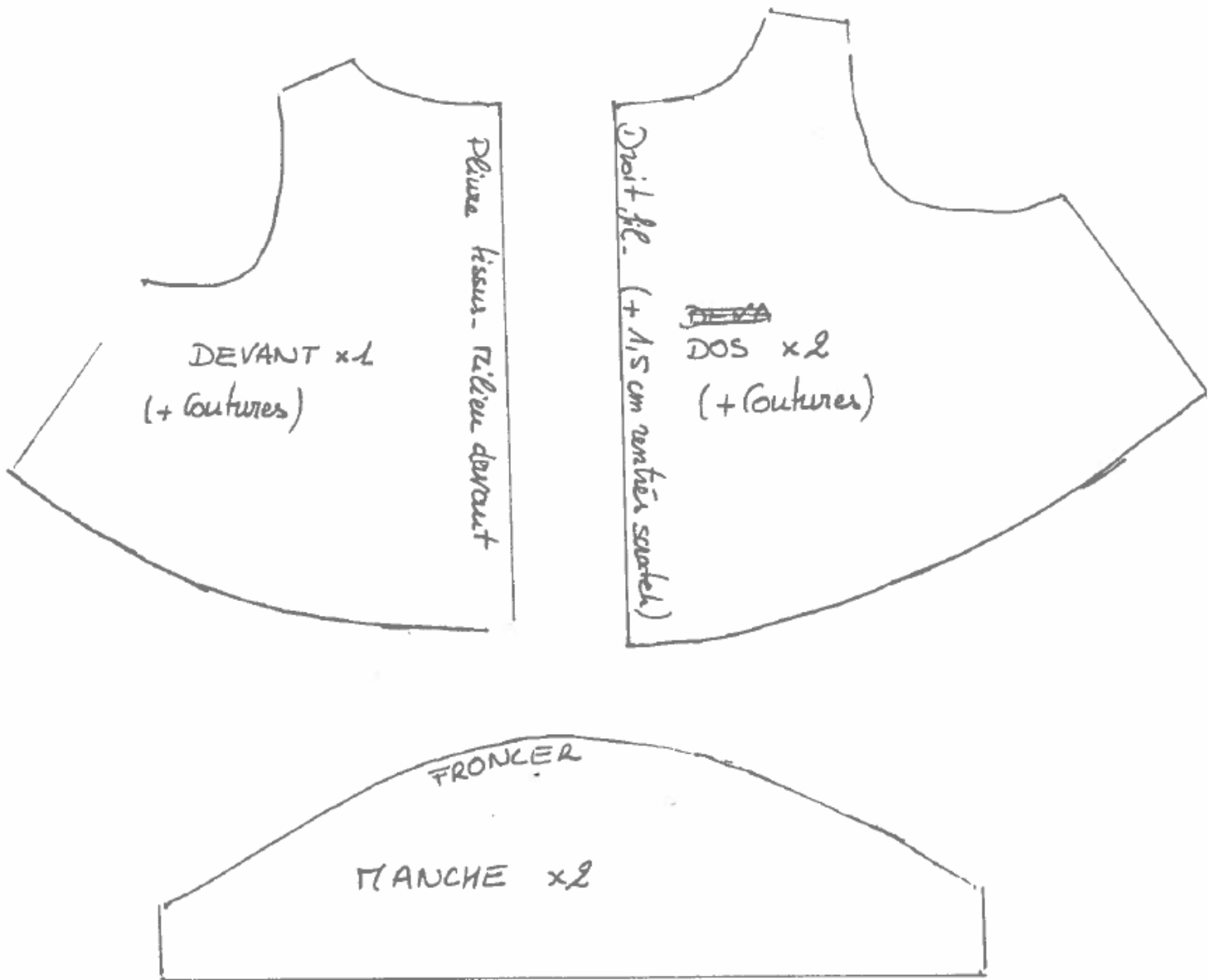


Mamzelle Cahuère

BLOUSE – BÉBÉ COROLLE



- Patron



- Pas à pas – Blouse bébé Corolle

1. Couper les pièces.
Attention les coutures ne sont pas comprises.
Rajouter 1,5cm de tissu pour le milieu dos (rentrés scratch de la blouse).
+15cm de biais pour l'encolure.

2. Poser endroit contre endroit les dos sur le devant, faire correspondre les coutures d'épaules & piquer.
3. Faire un ourlet de 0,5cm sur l'extérieur des manches.
Faire passer un fil de fronces sur l'intérieur des manches.
Poser endroit contre endroit les manches sur les emmanchures, bâtir en répartissant les fronces & piquer.
4. Piquer les coutures de cotés.
5. Piquer le biais tout autour de l'encolure.
6. Faire un ourlet rentré de 0,5cm sur le bas de la blouse.
7. Ajuster les rentrés de la fermeture du dos sur la poupée pour obtenir la bonne taille, repasser & poser le scratch.

***** FINI!! *****