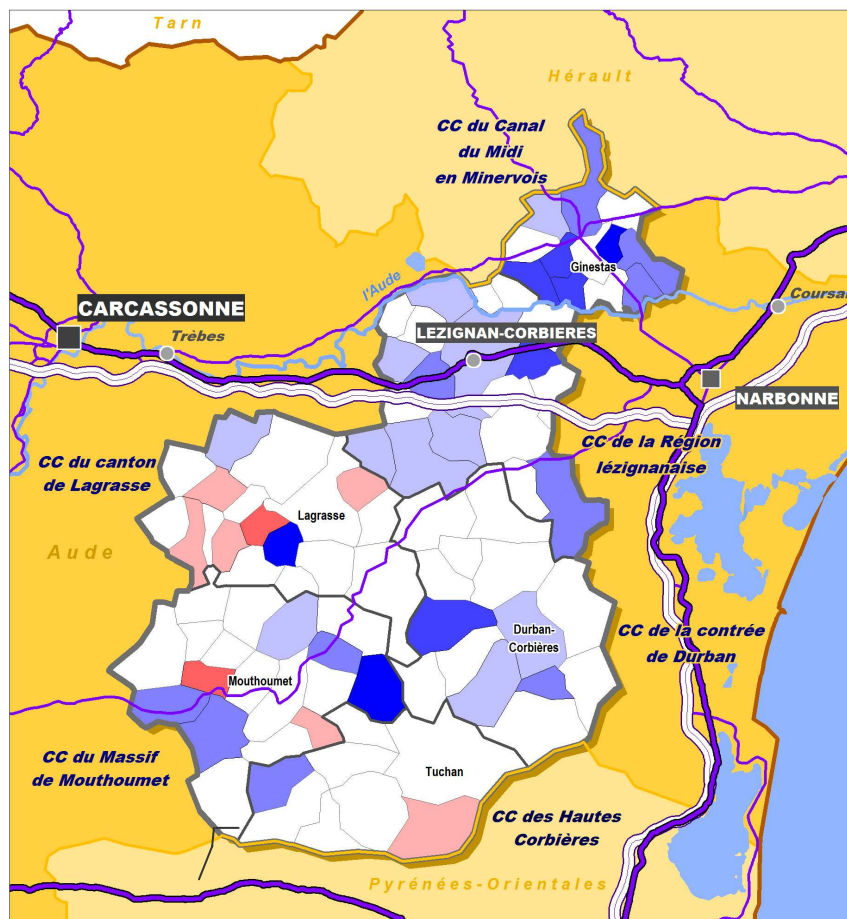


Pour les 38 communes recensées, le taux annuel d'évolution de la population entre 1999 et 2004 (ou 2005) est indiqué dans le tableau ci-contre.

La carte ci-contre illustre ces évolutions.

Deuxièmement, une enquête a été menée auprès des communes du SCOT Lézignan-Corbières.

Au final, les données prospectives avancées dans les tableaux précédents seront certainement dépassées, au moins les 10 prochaines années. L'Insee doit compte de cette dynamique régionale atypique et réaliser 2007 un nouvel exercice de projections de population.



10 0 10 20 km

© ARGOS 2006 - fond Ign Géofla

Taux annuel d'évolution de la population entre 1999 et 2004-2005

en % (source Insee RGP)

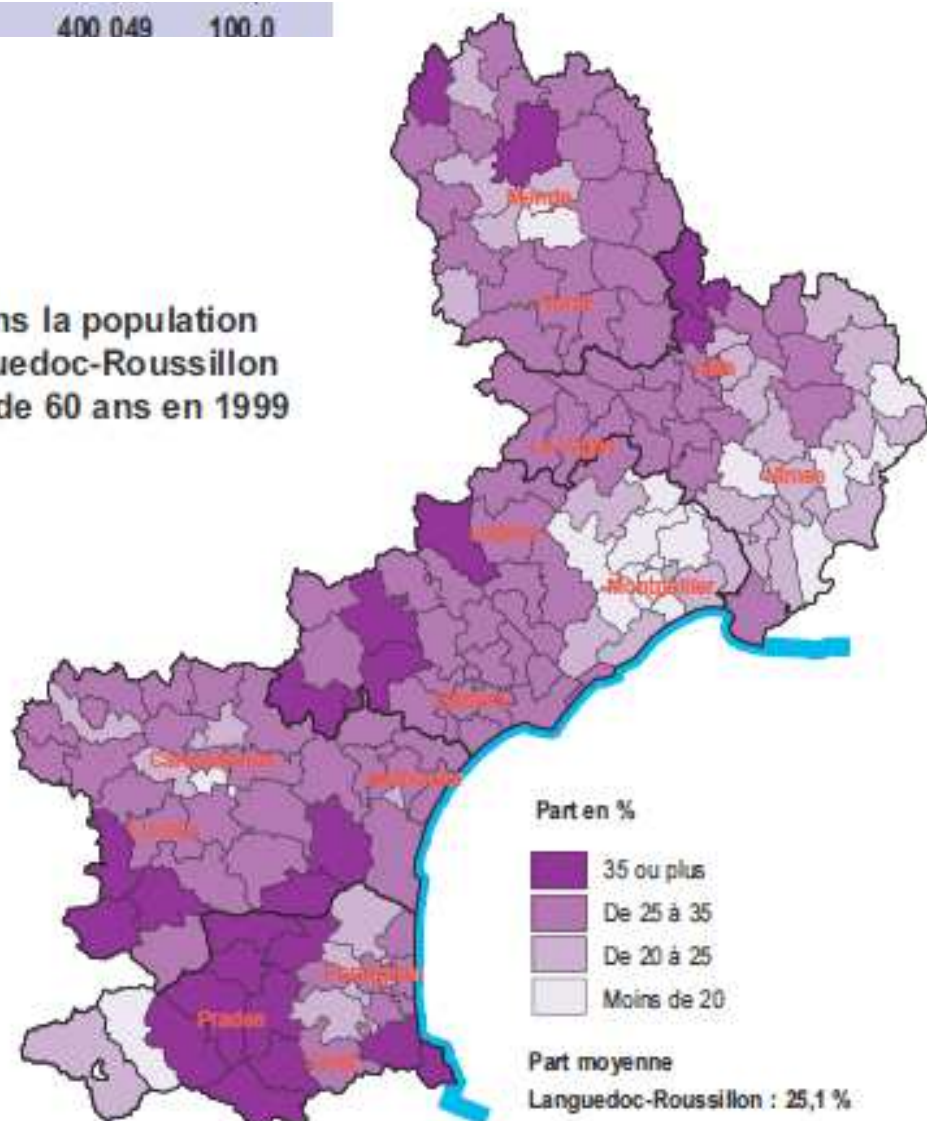
- 6 - 8
- 4 - 6
- 2 - 4
- 0 - 2
- -2 - 0
- -3,8 - -2
- communes non recensées

de
pour
tenir
dès

1.2 Analyse par tranches d'âges

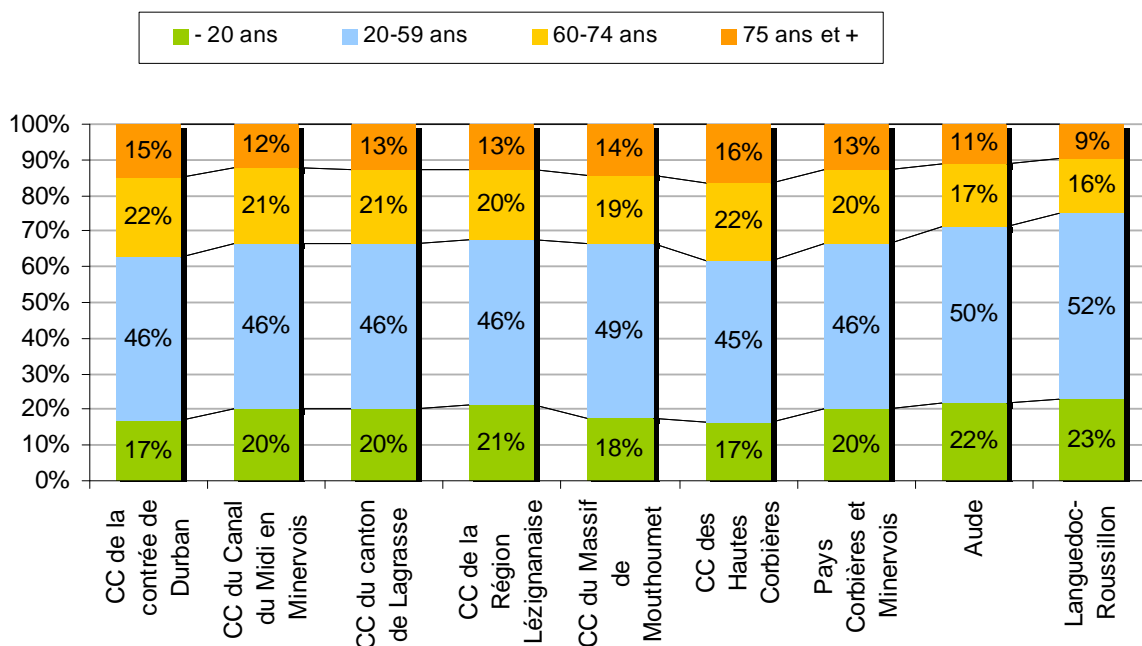
Total 400 049 100.0

Part dans la population du Languedoc-Roussillon des plus de 60 ans en 1999



Source : INSEE - Recensement de la population de 1999
© IGN - INSEE 2000

Globalement, on constate que la proportion de la population de moins de 20 ans est faible, voire très faible, puisque au niveau national elle est d'environ 25 %, d'où un écart encore plus important qu'avec le département ou la région.



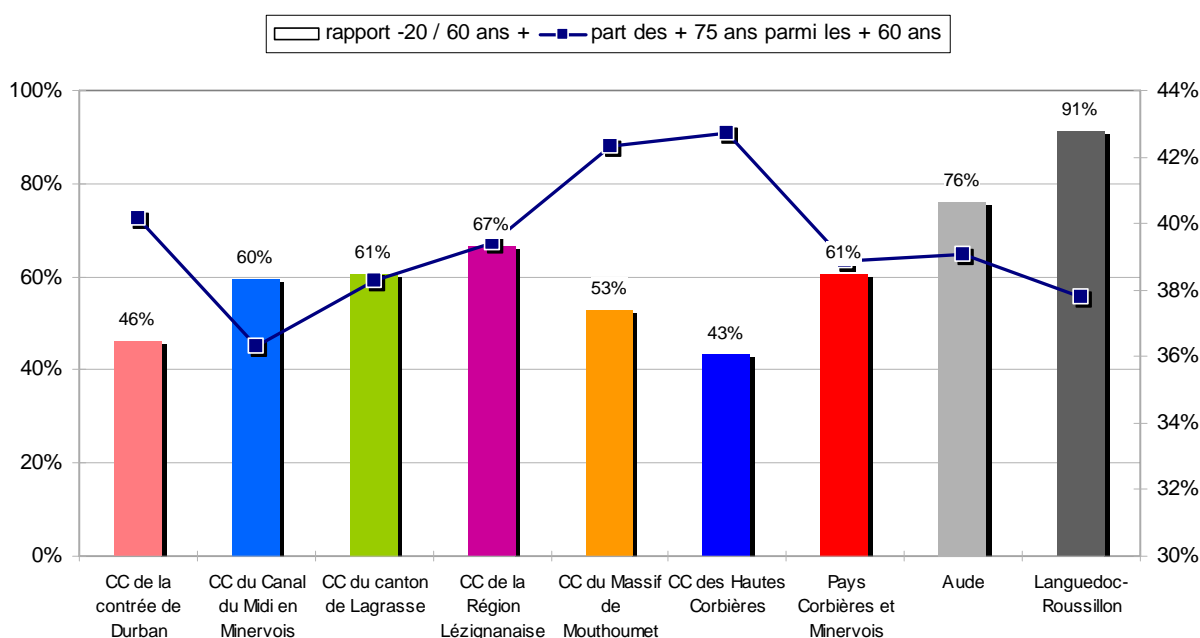
source Insee RGP, Omphale

Le Pays Corbières et Minervois a depuis au moins 25 ans une composition de la population par âges distincte des situations départementale et régionale :

- moins de jeunes proportionnellement : 20% ont moins de 20 ans en 1999 (environ 7 700 personnes) contre 22 et 23 %,
- plus de personnes âgées : 1/3 de la population a plus de 60 ans, contre 1/4 au niveau régional,
- plus de personnes très âgées : 13 % ont plus de 75 ans en 1999, contre 9 % en Languedoc-Roussillon (l'Aude étant en situation intermédiaire).
- Au sein du Pays, les différences sont nombreuses :
- les territoires les plus peuplés sont les plus jeunes (voir graphique ci-dessous), sans toutefois atteindre les proportions de l'Aude,
- les espaces les plus ruraux sont les plus âgés : jusqu'à 38 % de plus de 60 ans pour la Communauté de communes des Hautes Corbières, qui compte aussi 16 % de plus de 75 ans.

Le graphe ci-dessous nous renseigne sur 2 points :

- à l'échelon régional, avec un taux de jeunesse ¹ de 91 %, le nombre des plus de 60 ans est supérieur à celui des moins de 20 ans ; cette proportion est encore plus marquée pour le département (76 %, soit 3 jeunes de moins de 20 ans pour 4 personnes de plus de 60 ans), et pour le Pays Corbières Minervois (61 %, soit 6 jeunes de moins de 20 ans pour 10 personnes de plus de 60 ans) ; on notera les taux particulièrement bas (inférieurs à 50 %) des Communautés de communes des Hautes Corbières et de la Contrée de Durban.
- la place des plus de 75 ans est importante : on s'aperçoit que plus le taux de jeunesse est bas, plus la part des plus âgés parmi les 60 ans et plus est élevée (voir graphique ci-dessous) ; ainsi, avec des effectifs encore faibles, les 2 Communautés de communes de la Contrée de Durban et des Hautes Corbières comptent autant de personnes âgées de 75 ans et plus que de moins de 20 ans.



source Insee RGP, Omphale

¹ Le **taux de jeunesse** représente le rapport entre la part de la population ayant moins de 20 ans et celle ayant plus de 60 ans. Plus le taux est bas, plus le nombre de personnes âgées dépasse le nombre de jeunes.

Eléments prospectifs

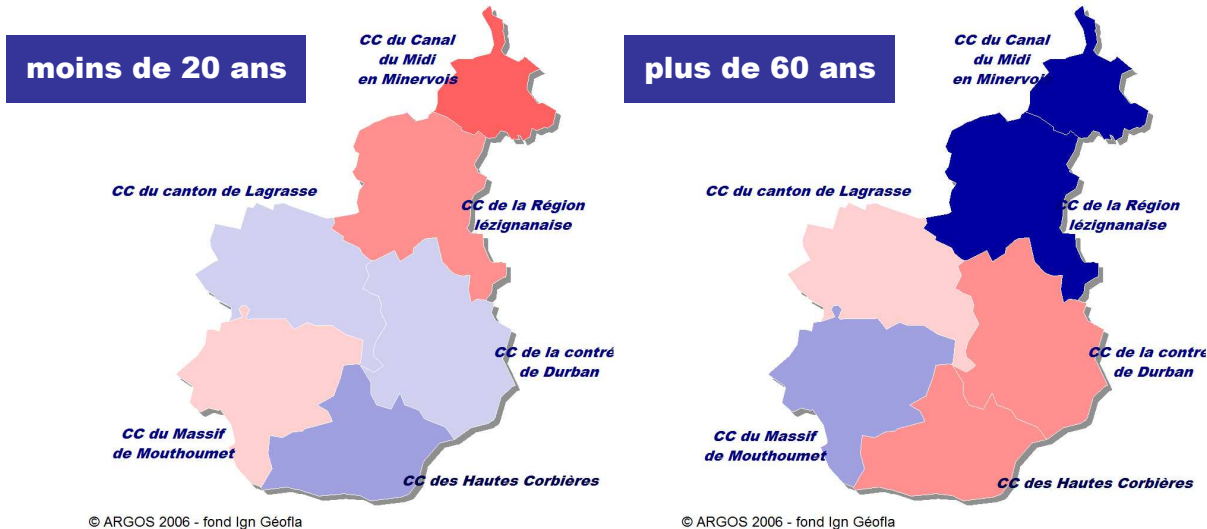
Territoire	1999 (RGP, population totale)				2015 (scénario alternatif)			
	Total	moins de 20 ans	60 ans et plus	75 ans et plus	Total	moins de 20 ans	60 ans et plus	75 ans et plus
CC de la contrée de Durban	3 422	584	1 263	507	3 310	600	1 190	470
CC du Canal du Midi en Minervois	9 668	1 936	3 253	1 181	11 450	1 650	4 300	1 750
CC du canton de Lagrasse	2 977	607	1 000	383	2 960	610	990	380
CC de la Région Lézignanaise	18 792	4 032	6 056	2 386	21 030	3 630	7 320	3 120
CC du Massif de Mouthoumet	1 253	223	423	179	1 310	210	450	200
CC des Hautes Corbières	1 880	308	714	305	1 790	320	660	270
Pays Corbières et Minervois	37 992	7 690	12 709	4 941	41 850	7 020	14 910	6 190
Aude	309 952	67 334	88 457	34 576	327 600	63 800	99 000	40 500
Languedoc-Roussillon	2 296 357	525 266	576 994	218 004	2 631 000	570 900	791 000	315 700

source Insee RGP, Omphale

Nous avons appliqué le scénario prospectiviste régional de l'Insee (dit « alternatif ») aux territoires du Pays : la structure par âges y est analysée pour 2015. Les effectifs correspondants étant souvent très faibles, les valeurs avancées doivent être prises à titre indicatif.

Il en ressort que la structure de la dynamique démographique du Pays est à l'image de l'Aude.

- baisse des effectifs jeunes : - 670 personnes d'ici 2015 sur le Pays,
- une hausse de la population répartie à parts égales entre les 20-59 ans et les plus de 60 ans : des apports respectifs de 2 300 et 2 200 personnes pour le Pays,
- les plus de 75 ans représenteront un tiers de la croissance démographique attendue : ils devraient être plus de 1 200 personnes supplémentaires d'ici 2015 (soit un total de 6 200). On notera que le scénario régional prévoit un taux annuel d'accroissement pour les plus de 75 ans de 2,84 % entre 1999 et 2015 contre 0,81 % pour la population totale.



© ARGOS 2006 - fond Ign Géofla

© ARGOS 2006 - fond Ign Géofla

Evolution projetée de la population entre 1999 et 2015 en % de 1999
source Insee Omphale

- 20 - 33
- 15 - 20
- 10 - 15
- 5 - 10
- 0 - 5
- -5 - 0
- -10 - -5
- -15 - -10

L'Insee a produit en 2002 une étude prospective sur la population âgée dépendante pour 2015 (base Omphale 2000, étude HID 1990-1999).
Le taux de dépendance parmi les personnes de plus de 75 ans est de 14,7 % dans l'Aude en 2000, en conformité avec les ratios régional et national, et il devrait rester stable en 2015.

Sur cette base, on peut estimer pour le Pays et les 6 territoires les effectifs suivants :

territoire	Personnes de plus de 75 ans dépendantes		
	2000	2015	évolution
CC de la contrée de Durban	75	69	-6
CC du Canal du Midi en Minervois	174	258	84
CC du canton de Lagrasse	56	56	-1
CC de la Région Lézignanaise	351	458	108
CC du Massif de Mouthoumet	26	29	3
CC des Hautes Corbières	45	40	-5
Pays Corbières et Minervois	726	910	183

source Insee RGP, Omphale

On rappellera ici qu'au niveau régional (en 2000) :

- 91 % des personnes âgées de plus de 75 ans vivent à domicile, et que 10 % d'entre elles sont dépendantes,
- parmi les 9 % qui vivent en institution, 63 % d'entre elles sont dépendantes.