

97 - ROBE JAUNE DE LIGNES AU POINT DOUBLE

POUR POUPEE LD OU CHERIE DE 33 CM

Aig N° 3 - 1 pelote Laine Woll Butt - Qualité Versailles.

Ellowyne : Aig n°2 - coton perlé fin

Magic Attic : Aig n°3,5 laine Apilou de Véritas

Points utilisés tricot : point mousse et point de lignes au point double

Lexique pts crochet : mc = m coulée, ml = m en l'air, br = bride



Robe (se commence par l'encolure):

Monter 36 m, aig n° 3 et tricoter 1 rg end.

R2 : 6 m end - 1 jeté - 1 m end - 1 jeté - 6 m end - 1 jeté - 1 m end - 1 jeté - 8 m end - 1 jeté - 1 m end - 1 jeté - 6 m end - 1 jeté - 1 m end - 1 jeté - 6 m end = 44 m

R3 : (boutonnière) - tricoter toutes les m à l'end jusqu'aux 3 dernières, faire 1 jeté, tricoter 2 m ens end et 1 m end

R4 : 7 m end - 1 jeté - 1 m end - 1 jeté - 8 m end - 1 jeté - 1 m end - 1 jeté - 10 m end - 1 jeté - 1 m end - 1 jeté - 8 m end - 1 jeté - 1 m end - 1 jeté - 7 m end = 52 m

R5 et tous les rgs impairs : tricoter toutes les mailles à l'endroit.

R6 : 8 m end - 1 jeté - 1 m end - 1 jeté - 10 m end - 1 jeté - 1 m end - 1 jeté - 12 m end - 1 jeté - 1 m end - 1 jeté - 10 m end - 1 jeté - 1 m end - 1 jeté - 8 m end = 60 m

R8 : 9 m end - 1 jeté - 1 m end - 1 jeté - 12 m end - 1 jeté - 1 m end - 1 jeté - 14 m end - 1 jeté - 1 m end - 1 jeté - 12 m end - 1 jeté - 1 m end - 1 jeté - 9 m end = 68 m

R10 : 10 m end - 1 jeté - 1 m end - 1 jeté - 14 m end - 1 jeté - 1 m end - 1 jeté - 16 m end - 1 jeté - 1 m end - 1 jeté - 14 m end - 1 jeté - 1 m end - 1 jeté - 10 m end = 76 m

R12 : 11 m end - 1 jeté - 1 m end - 1 jeté - 16 m end - 1 jeté - 1 m end - 1 jeté - 18 m end - 1 jeté - 1 m end - 1 jeté - 16 m end - 1 jeté - 1 m end - 1 jeté - 11 m end = 84 m

R13 : (boutonnière) - tricoter toutes les m à end jusqu'aux 3 dernières, faire 1 jeté, tricoter 2 m ens end et 1 m end

R14 : 12 m end - 1 jeté - 1 m end - 1 jeté - 18 m end - 1 jeté - 1 m end - 1 jeté - 20 m end - 1 jeté - 1 m end - 1 jeté - 18 m end - 1 jeté - 1 m end - 1 jeté - 12 m end = 92 m

R15 : 14 m end - arrêter 20 m - 24 m end - arrêter 20 m - 14 m end = 52 m

R16 : 14 m end - monter 3 m - 24 m end - monter 3 m - 14 m end = 58 m

R17 & R18 : tricoter en m end

(rajouter 4 rgs pour Ellowyne, pour que le rg ajouré soit sous la poitrine)

R19 : 3 m end, [*1 jeté, 2 m en ens end *] répéter [*] jusqu'aux 3 dernières, les tricoter à end.

R20 : 3 m end, 52 m env, 3 m end

R21 : 3 m end, aumg 1 m, 26 m end, augm 1 m, 26 m end, augm 1 m, 3 m end = **61 m**

R22 : tricoter à end, ainsi se termine ce qui constitue l'empècement de la robe.

Base de la robe :

Se tricote au point de lignes au point double

Bélisa

lignes au point double

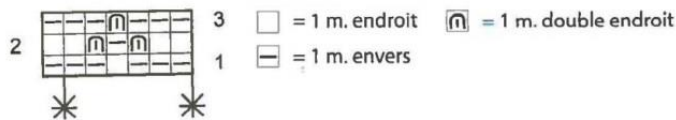
Travailler sur un nombre de m. multiple de 6 + 1.

1^{er} rg : *3 m. env., 1 m. end., 2 m. env.* , répéter toujours de *à* et terminer par 1 m. env.

2^{ème} rg : 1 m. end., *1 m. end., 1 m. double à l'end. (= piquer l'aigu. sur le centre de la m. à tricoter du rg antérieur et tric. à l'end.), 1 m. env., 1 m. double à l'end., 2 m. end.*.

3^{ème} rg : *3 m. env., 1 m. double à l'end., 2 m. env.* , 1 m. env.

4^{ème} rg : répéter depuis le 2^{ème} rg.



Répéter de *à* et terminer le rg par la dernière m. après les astérisques.



R1 : 3 m end, [*3 m env, 1 end, 2 m env] répéter toujours [*] et terminer par 1 m env et 3 m end

R2 : 4 m end, [*1 m end, 1 m double end, 1 m env, 1 m double end, 2 m end] répéter toujours [*] et terminer par 3 m end

R3 : 3 m end, [*3 m env, 1 m double end, 2 m env] répéter toujours [*] et terminer par 1 m env et 3 m end

R4 : comme le R2

R5 : arrêter les 3 premières m de la bordure puis comme le R3 à partir de [*3 m env ...

R6 : arrêter les 3 premières m de la bordure, puis comme le R2, mais commencer par 2 end, [*1 m end...

R7 : comme le R3

Puis répéter toujours depuis le 2^{ème} rg des explications du schéma



Finitions de la robe :

Avec un crochet n° 3 faire un rg de ms sur le bord du bas de la robe, puis 1 rg de coquilles comme suit : 1 mc, sauter 1 m, 4br dans la m suivante, sauter 1 m, 1 mc.

Fermer le bas du dos de la robe par une couture jusqu'aux pattes de boutonnage

Coudre 2 boutons en vis-à-vis des boutonnères. Customiser le rg de jour à l'aide d'un ruban ou un galon.





Bandeau pour les cheveux :

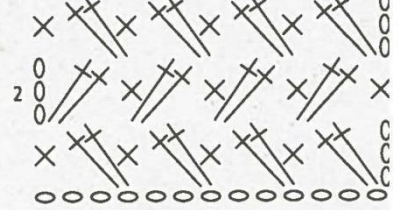
Avec un crochet n°3, monter 6 m + 3m pour la 1^{ère} bride et crocheter 6 rgs de point étoile pour le nœud, puis en laine double faire une chaînette (en faisant une boucle au départ qui servira de boutonnière pour attacher le bandeau derrière la tête) d'environ 40 m (à ajuster autour de la tête de la poupée). Resserrer le rectangle du nœud au milieu et le coudre sur la chaînette à laquelle on aura cousu un bouton en vis-à-vis de la boucle de départ.



Point étoile



Nombre de m. multiple de 3 + 1. **1^{er} rg:** 3 m. en l'air pour la 1^{re} bride et 2 brides dans la 1^{re} m. de la chaînette, passer 2 m., * dans la m. suivante, faire 1 m. serrée et 2 brides, passer 2 m. * ; répéter de * à * ; terminer par 1 m. serrée sur la dernière m. chaînette. **2^e rg:** 3 m. en l'air et 2 brides dans la 1^{re} m. serrée, * dans la m. serrée suivante, faire 1 m. serrée et 2 brides * ; répéter de * à * ; terminer par 1 m. serrée sur la 3^e m. en l'air. **3^e rg:** 3 m. en l'air et 2 brides dans la 1^{re} m. serrée, * dans la m. serrée suivante, faire 1 m. serrée et 2 brides * ; répéter de * à * ; terminer par 1 m. serrée. Répéter toujours les 2^e et 3^e rgs.



Les Poupettes de Bélisa

Les Poupettes de Bélisa

PENSEZ A M'ENVOYER UNE PETITE PHOTO

SI VOUS REALISEZ MON TUTO !!!! MERCI

Bélisa

<http://petitescherries.canalblog.com>