

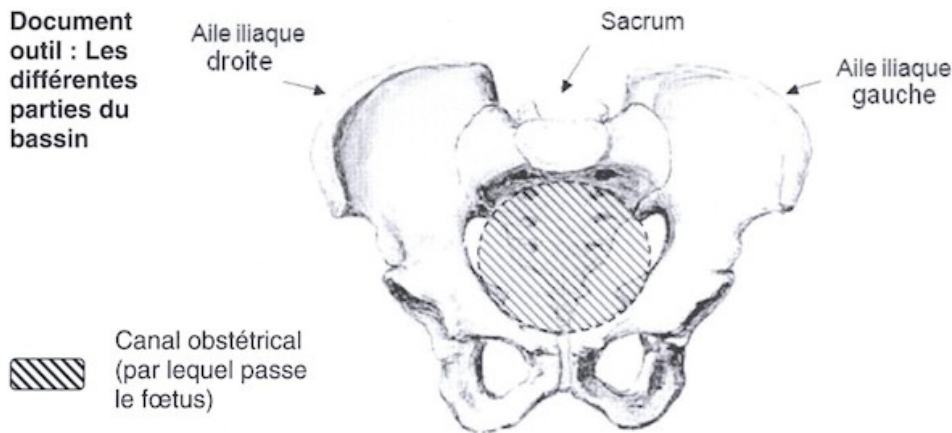
2ème PARTIE - Exercice 1 - Pratique des raisonnements scientifiques - Exploitation d'un document (3 points).

Le bassin des hominidés a été l'objet de modifications morphologiques liées à deux fonctions :

- la fonction locomotrice (avec l'acquisition de la bipédie),
- la fonction obstétricale (liée au trajet du fœtus dans le bassin lors de l'accouchement).

À l'aide du document proposé, montrez que la morphologie du bassin chez l'Australopithèque est plus proche de celle de l'Homme moderne que de celle du Chimpanzé.

Document : Le bassin des Australopithèques



Document :	Vue frontale	Vue supérieure
Vue frontale et supérieure du bassin féminin de : Chimpanzé (<i>Pan troglodytes</i>)		
Australopithèque (AL288-1 – Lucy) (bassin reconstitué)		
Homme moderne (<i>Homo sapiens</i>)		
Remarque : Les bassins en vue frontale sont à la même échelle. Il en est de même pour les bassins en vue supérieure.		

D'après <http://www.unige.ch/et> Tague R.G. & Lovejoy c.o. (1986).
 The obstetrics pelvis of AL 288-1 (Lucy). *Journal of Human Evolution* 15(4) : 237-255