

Vormorgun Létt-Lopi vest

TAILLES	XS	(S)	M	(L)	XL
Tour de Poitrine :	78	(82)	87	(91)	96 cm
Longueur jusqu'aux aisselles :	32	(34)	36	(38)	39 cm

FOURNITURES

Létt-Lopi – Pelote de 50 g

A 0051 blanc	4	(4)	4	(5)	5
B 0054 cendre	1	(1)	1	(1)	1
C 1402 bleu ciel	1	(1)	1	(1)	1
D 1403 lapis blue	1	(1)	1	(1)	1
E 1404 bleu glacier	1	(1)	1	(1)	1

Aiguilles circulaires de 4½ mm, 40 et 60-80 cm

Aiguilles circulaires de 3½ mm, 40 et 60-80 cm

ECHANTILLON

18 mailles et 24 rangs = 10 x 10 cm, en point jersey avec des aiguilles de 4½ mm.

Vérifier l'échantillon et ajuster la taille des aiguilles si nécessaire.

NOTE

Le corps et l'empiècement sont tricotés en rond. Le modèle et les diminutions sont tricotés selon le diagramme.

Un rang commence et se termine sur le côté gauche pour le corps, mais pour l'empiècement, sur le côté gauche dans le dos.

Point de Riz : *Rang 1* : *1m. end, 1 m. env.* jusqu'à la fin. *Rang 2* : *maille envers = tricotée à l'endroit et maille endroit = tricotée à l'envers.*

Rep. rang 1 et 2.

CORPS

Monter 140 (148) 156 (164) 172 mailles avec la laine A, avec les aiguilles circulaires de 3½ mm. Faites rejoindre le cercle, le fermer, et tricoter 5 rangs en point de riz.

Changer pour les aiguilles circulaires de 4½ mm et tricoter en point jersey (sur aiguilles circulaires = point endroit).

Placer des anneaux marqueurs de chaque côté du corps. Tricoter 7 cm, diminuer de 2 mailles de chaque côté de l'anneau marqueur (en glissé-glissé-tricoté ou en tricoter 2 ensemble). Tricoter 5 cm et diminuer à chaque anneau marqueur comme précédemment, puis tricoter encore 5 cm et diminuer de 2 mailles à nouveau => 128 (136) 144 (152) 160 mailles.

Tricoter 5 cm, augmenter de 2 mailles de chaque côté des anneaux marqueurs. Tricoter 5 cm et augm. comme précédemment, tricoter 3 (4) 5 (6) 7 autre cm et augmenter à nouveau encore => 140 (148) 156 (164) 172 mailles.

Tricoter ensuite jusqu'à avoir 32 (34) 36 (38) 39 cm à partir du bord. Ne pas tricoter les 5 (5) 6 (6) 7 dernières mailles du dernier rang.

EMPIECEMENT

Rabattre 9 (10) 11 (12) 13 mailles pour l'emmanchure gauche. Tricoter les 61 (64) 67 (70) 73 mailles du devant ensuite.

Rabattre 9 (10) 11 (12) 13 mailles pour l'emmanchure droite. Tricoter les 61 (64) 67 (70) 73 mailles du dos.

Rang suivant : Monter, comme pour le corps 44 (45) 46 (47) 48 mailles pour l'épaule droite (=petite manche), tricoter le devant, monter 44 (45) 46 (47) 48 mailles pour l'épaule gauche, tricoter le dos => 210 (218) 226 (234) 242 mailles. Tricoter les mailles nouvellement montées, aux épaules, en point de riz et continuer le devant et dos en point jersey, sur un total de 3 rangs.

Augmenter 3 mailles pour chaque épaule :

*tric. 11 (11) 11 (11) 12 mailles, augm 1 m,

Tric. 11 (11) 12 (12) 12 mailles, augm 1 m,

tric 11 (12) 12 (12) 12 mailles, augm 1 m*.

Tricoter 72 (75) 78 (82) 85 mailles et répéter les augmentations de * à * pour l'épaule droite.

Tricoter jusqu'à la fin du rang => 216 (224) 232 (240) 248 mailles.

Tricoter ensuite en point jersey et en diminuant en suivant le **diagramme**, comme indiqué. Changer pour des aiguilles plus courtes quand c'est nécessaire. A la fin du diagramme => 81 (84) 87 (90) 93 mailles.

ENCOLURE

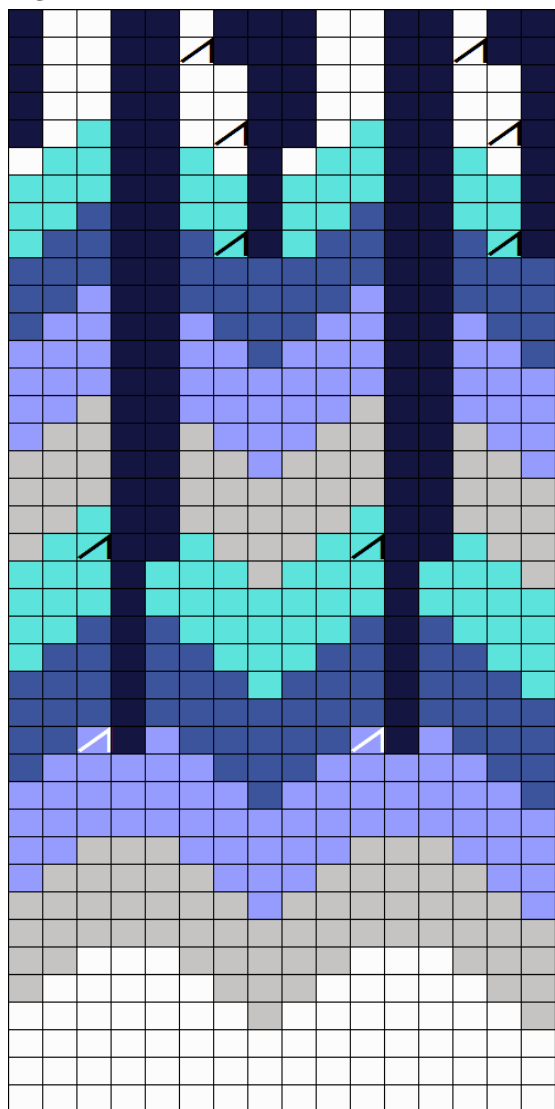
Changer pour les aiguilles de 3½ mm, tricoter 1 rang et diminuer de façon régulièrement espacé 13 (14) 15 (16) 17 mailles => 68 (70) 72 (74) 76 mailles. Tricoter 3 rangs en point de riz. Rabattre très doucement en côtes point endroit, point envers.



FINITIONS

Laver à la main à l'eau tiède et étendre à plat pour sécher.

DIAGRAMME



40 *ne pas tricoter en taille XS*
 39 rang : 81 (84) 87 (90) 93 mailles
 38
 37
 36 rang : 108 (112) 116 (120) 124 mailles
 35
 34
 33
 32 rang 135 (140) 145 (150) 155 mailles
 31
 30
 29
 28
 27 *ne pas tricoter en tailles XS (S) M*
 26
 25
 24
 23 *ne pas tricoter en tailles XS (S)*
 22
 21 rang : 162 (168) 174 (180) 186 mailles
 20
 19 *ne pas tricoter en tailles XS (S) M*
 18
 17
 16
 15 *ne pas tricoter en tailles XS (S) M (L)*
 14 rang : 189 (196) 203 (210) 217 mailles
 13
 12
 11 *ne pas tricoter en tailles XS (S) M*
 10
 9
 8
 7
 6
 5
 4
 3 *ne pas tricoter en tailles XS (S)*
 2
 1^{er} rang 216 (224) 232 (240) 248 mailles

|----- répéter -----|

Légende

-  = A 0051
-  = B 0054
-  = C 1402
-  = D 1403
-  = E 1404
-  = Tricoter 2 ensemble
-  = pas de maille

Création : **Védís Jónsdóttir** pour **istex.is**
 Traduit par nathallye.canalblog.com