

DEUXIÈME étape : les poches avant.

Il faut :

Les 2 poches en toiles enduites.

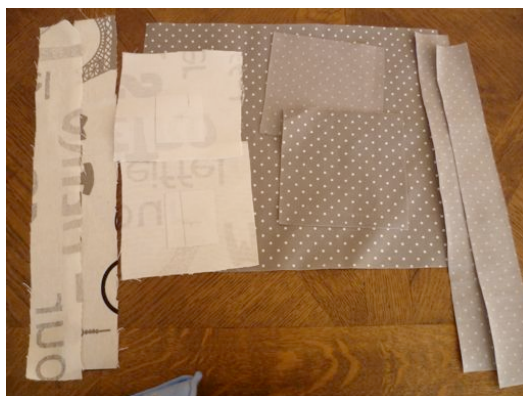
Les 2 poches en doublure.

Les deux côtés des poches en toile enduite.

Les deux côtés des poches en doublure.

La face avant du cartable en toile enduite.

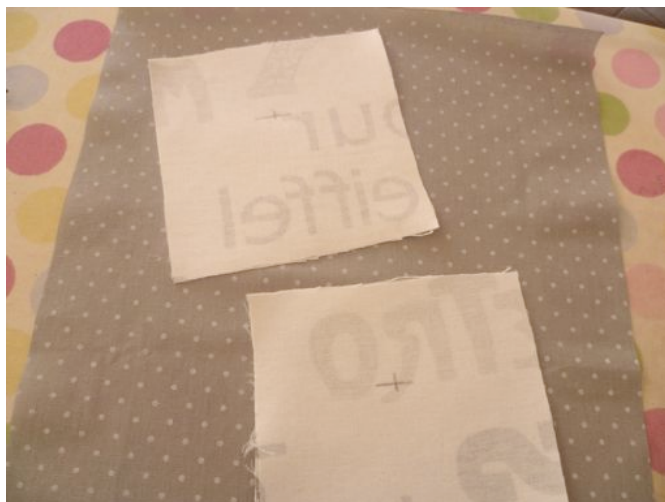
Les boucles.



- Entoiler la doublure des poches.



- Repérer à 3 cm du haut des poches, et centrée, l'emplacement des boucles.

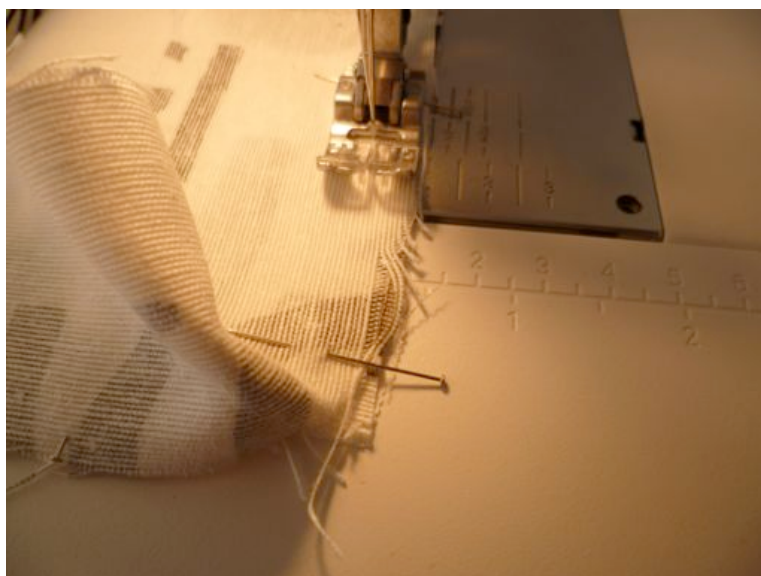


- Rajouter un petit morceau d'entoilage pour renforcer.



- **Coudre le côté des poches sur la doublure et sur la toile enduite.**

L'opération est un peu délicate au niveau des angles droits, je vous le montre en images :



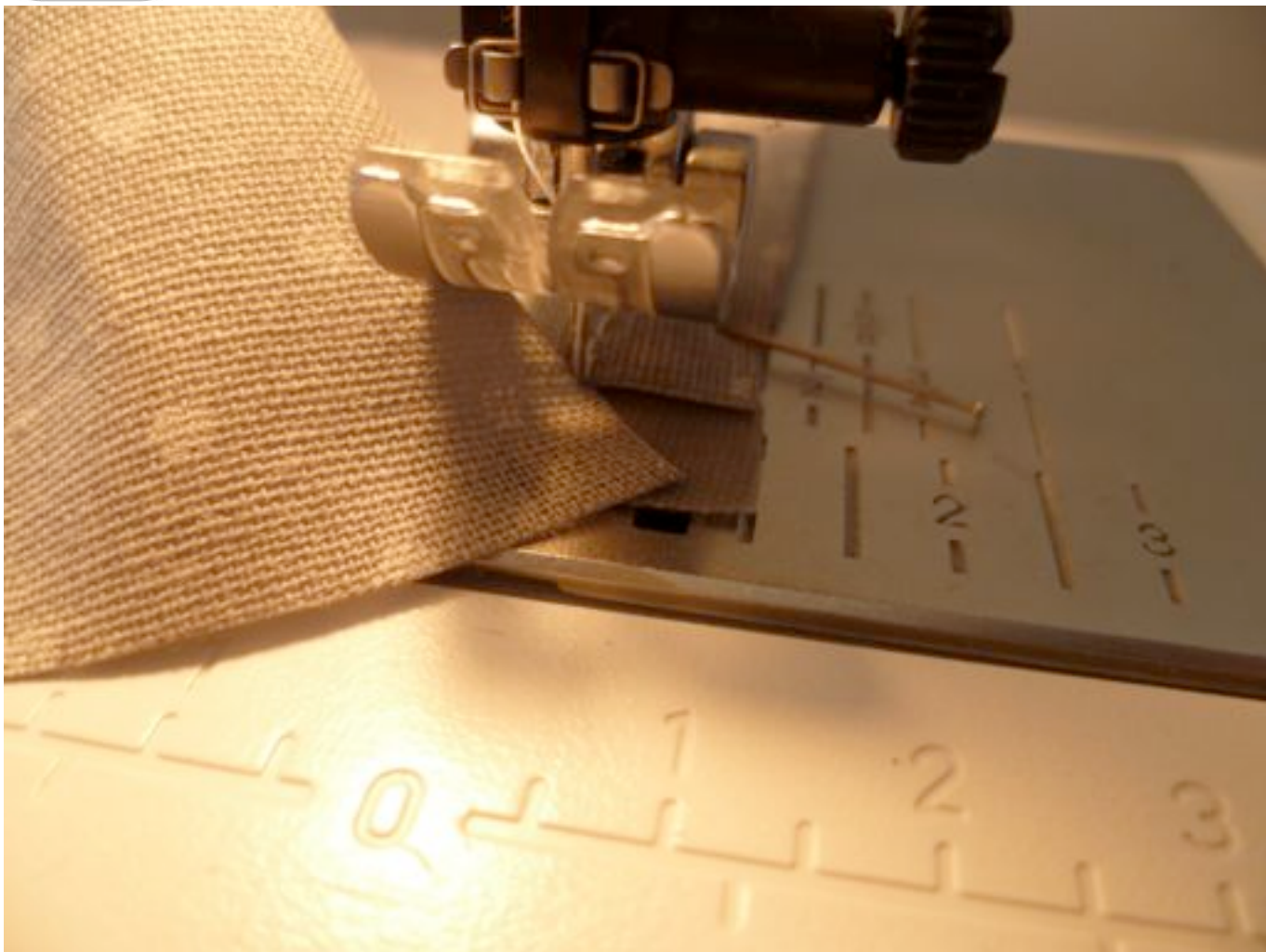
Coudre à 1 cm du bord, et avant d'arriver en bas



Repérer et marquer l'angle



Couper sur 1 cm



Coudre jusqu'au bord de la coupure, puis tourner le tissu de 90° et continuer à coudre jusqu'à l'autre angle, répéter l'opération et finir de coudre l'ensemble.



On obtient cela



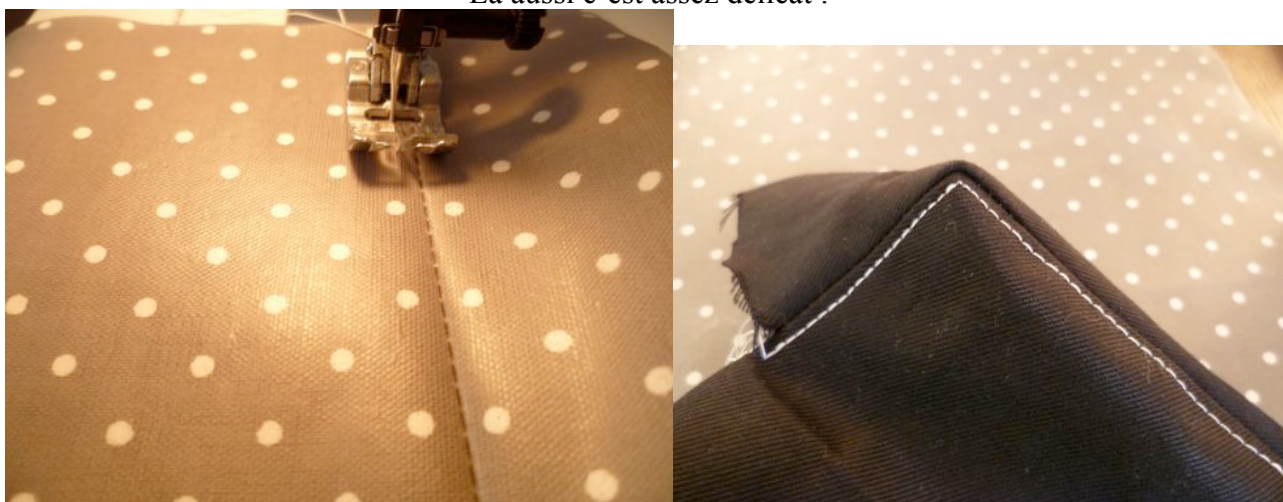
Cranter les angles



Montage du côté de la poche terminé, à faire 4 fois
(2 fois dans la doublure et 2 fois dans la toile enduite)

- **Surpiqûres de la poche en toile enduite :**

Là aussi c'est assez délicat :



Bien ouvrir les coutures, surpiquer sur l'endroit à 2/3 mm du bord, bon courage dans les angles !!!!



Fini !

- **Montage de la doublure des poches :**



Positionner endroit contre endroit les deux pièces. Coudre tout autour, oui tout autour !!!



Découdre en bas dans la doublure sur 4 cm environ
Retourner la poche



Repérer l'emplacement des boucles sur le devant des poches (je me suis aidée d'une craie tailleur pour écrire sur la toile enduite, après hop, un coup d'éponge et c'est effacé !)



Fixer les boucles

- *couture des poches sur la face avant :*



Bien repérer l'emplacement des poches sur le devant (toujours à la craie)



Positionner les poches



Et les coudre tout autour (délicat à faire aussi ^-^ !!!)



Voilà, c'est fini !

Maintenant nous allons faire la poche intérieure du cartable