



Mickey et Minnie



21
POUPEE
MICKEY
N° 204-DO-453



QUALITES

QUALITES	COLORIS	Dimension 40 cm de haut
PURE LAINE	NOIR	2 p.
	BLUZZAN	1 p.
PRONOSTIC	BLANC	1 p.
	BOUTON D'OR	1 p.
	ROUGE	1 p.

AIGUILLES

N° 2,5 pour les côtes 1/1
 N° 3 pour le jersey, le jacquard et le point mousse, en PRONOSTIC et en PURE LAINE

FOURNITURES

De la bourre
 Du fil élastique guipé (lastex).

POINTS EMPLOYES

Jersey - Augmentations à 1 m. des bords - Diminutions simples à 1 m. des bords - 2 m. ensemble à l'endroit à droite, 1 surjet simple à gauche - Jacquard - Point mousse - Côtes 1/1.

Surjet simple : glisser 1 m. à l'endr. sans la tric., tric. la m. suivante à l'endr. et passer la m. glissée sur la m. tricotée.

REALISATION DE MICKEY

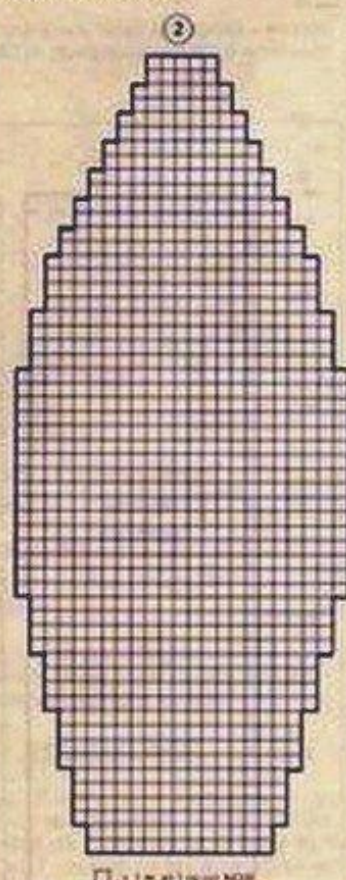
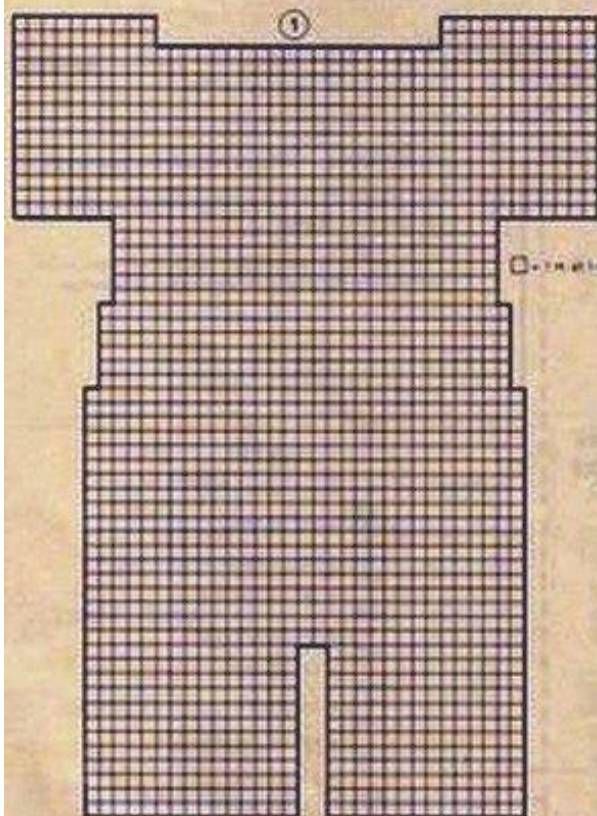
Important : tric. les différentes parties en PRONOSTIC ou en PURE LAINE, aig. n° 3 et faire les augm. à 1 m. des bords et les dim. simples à 1 m. des bords : voir points employés. Suivre les diagrammes respectifs en sachant que : 1 carré = 1 m. et 1 rg.

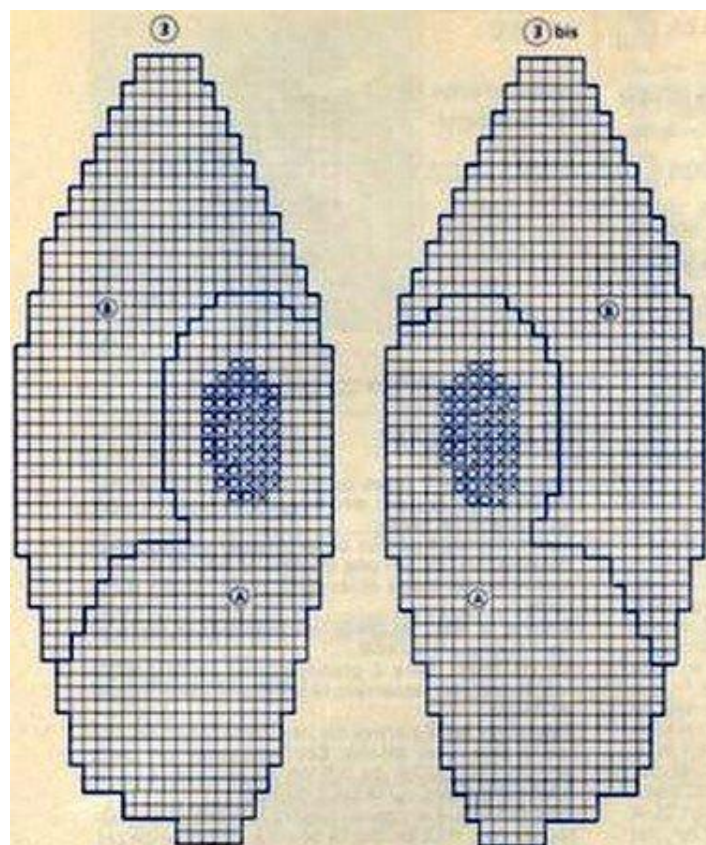
CORPS

Se compose de 2 faces.
 Monter 14 m. col. NOIR, tric. la 1ère jambe en jersey en suivant le diagramme n° 1, et laisser les m. en attente.
 Tric. la seconde jambe semblable.
 Placer les 2 jambes côte à côte en ajoutant 2 m. à l'entrejambe et cont. en suivant le diagramme 1.
 Tric. la seconde face semblable.

TETE (dos)

Se compose de 2 parties.
 Monter 13 m. col. NOIR, tric. en jersey en suivant le diagramme 2.
 Tric. la seconde partie semblable.





© DISNEY par autorisation spéciale de THE WALT DISNEY COMPANY (FRANCE)

- = 1 m. et 1 lg.
- Ⓐ = col. RUBAN
- Ⓢ = col. NOIR
- ◻ = Broderie au point de maille col. BLANC (PRODIGE)
- ◼ = Broderie au point de maille col. NOIR

TÊTE (devant)

Se compose de 2 parties.
 Monter 5 m. col. RUBAN, tric. en jersey et jacquard en suivant le diagramme 3.
 Tric. la seconde partie en sens inverse en suivant le diagramme 3 bis.
 Broder les yeux au pt. de maille col. BLANC et col. NOIR.

MAINS

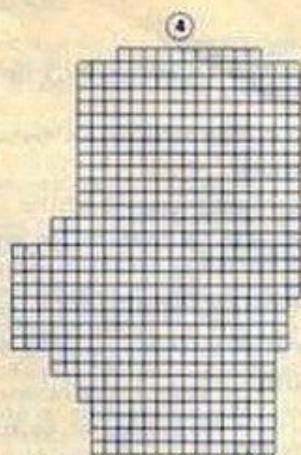
Se composent de 2 faces.
 Monter 14 m. col. BLANC, tric. en jersey en suivant le diagramme 4.
 Tric. la seconde face en sens inverse.
 Tric. la seconde main de la même façon.

PIEDS (dessous)

Monter 10 m. col. BOUTON D'OR, tric. en jersey en suivant le diagramme 5.
 Tric. le second dessous de pied semblable.

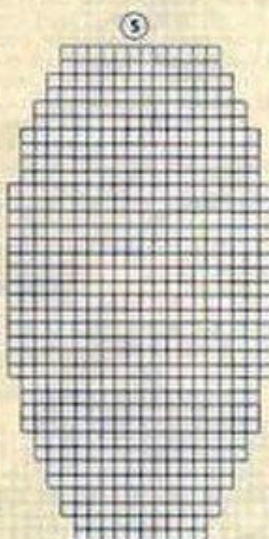
PIEDS (dessus)

Se composent de 2 parties.
 Monter 18 m. col. BOUTON D'OR, tric. en jersey en suivant le diagramme 6.
 Tric. la seconde partie en sens inverse.
 Tric. le second dessus de pied de la même façon.



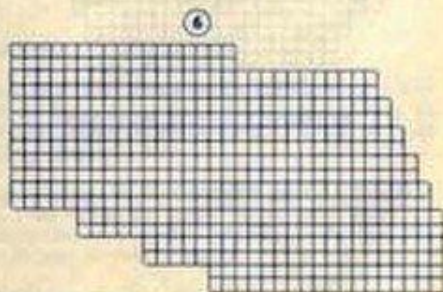
□ = 1 m. et 1 lg. col. BLANC (PRODIGE)

© DISNEY par autorisation spéciale de THE WALT DISNEY COMPANY (FRANCE)



□ = 1 m. et 1 lg. col. BOUTON D'OR

© DISNEY par autorisation spéciale de THE WALT DISNEY COMPANY (FRANCE)



□ = 1 m. et 1 lg. col. BOUTON D'OR

© DISNEY par autorisation spéciale de THE WALT DISNEY COMPANY (FRANCE)

NEZ

Se compose de 2 parties.
Monter 15 m. col. RUBAN, tric. en jersey en suivant le diagramme 7.

Tric. la seconde partie en sens inverse.

OREILLES

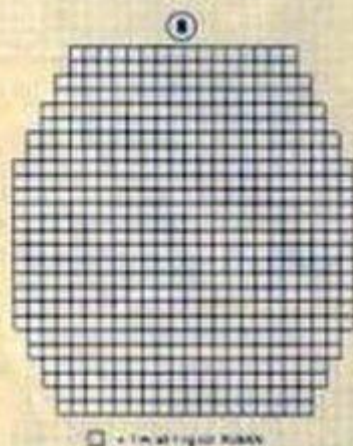
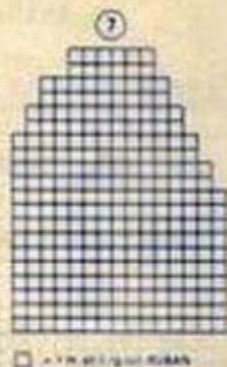
Se composent de 2 faces.
Monter 18 m. col. NOIR, tric. en jersey en suivant le diagramme 8.

Tric. la seconde face semblable.

Tric. la seconde oreille de la même façon.

LANGUE

Monter 5 m. col. ROUGE, tric. en jersey en suivant le diagramme 9.



© DISNEY par autorisation spéciale de THE WALT DISNEY COMPANY (FRANCE)



© DISNEY par autorisation spéciale de THE WALT DISNEY COMPANY (FRANCE)

ASSEMBLAGE

Assembler les 2 faces du corps par des coutures invisibles en laissant des ouvertures pour le cou, les mains et les pieds.

Assembler les 4 parties de la tête par des coutures invisibles en laissant une ouverture pour le cou.

Assembler les mains et les pieds et les coudre sur le corps.

Bourrer la tête, les pieds, les mains et le corps et faire la couture du cou.

Sur ch. main, faire 2 grands points en fil double col. BLANC, en resserrant légèrement pour former les doigts.

Assembler les 2 parties du nez, bourrer et coudre sur la tête - voir photo. Confectionner un petit pompon col. NOIR de 2,5 cm de diamètre et le fixer solidement sur le bout du nez.

Plier la langue en deux, coudre le bord et la fixer sous le nez. Puis broder la bouche en pt. lancé col. NOIR - voir photo.

Assembler les oreilles et les coudre sur la tête en fronçant légèrement la base.

CULOTTE

DOS - DEVANT

Monter 20 m. col. ROUGE, aig. n° 3, tric. en pt. mousse pendant 4 rgs pour la 1ère jambe et laisser les m. en attente.

Tric. la seconde jambe semblable.

Placer les 2 jambes côte à côte en ajoutant 2 m. à l'entrejambe, et tric. en jersey, aig. n° 3, pendant 30 rgs.

Cont. en côtes 1/1, aig. n° 2,5, pendant 4 rgs et rab. les m. soûplement.

Tric. le devant semblable. Puis broder au milieu du devant les 2 petits ovales au pt. de maille col. BLANC en suivant le diagramme.



■ = 1 m. pt. jg. col. ROUGE (fond)
● = broderie au pt. de maille col. BLANC

ASSEMBLAGE

Assembler les côtés de la culotte en couture invisible et coudre l'entrejambe.

Passer le fil élastique dans les côtés.



22

POUPEE MINNIE
N° 204-00-454**QUALITES**

QUALITES	COLORIS	Dimension 40 cm de haut
PURE LAINE	NOIR	2 p.
	BLANC	1 p.
	RUBAN	1 p.
PRONOSTIC	HORIZON	1 p.
	CEILLET	1 p.
	BLANC	1 p.

AIGUILLES

N° 2,5 pour les côtes 1/1.
N° 3 pour le jersey, le jacquard et le point mousse,
en PRONOSTIC et en PURE LAINE.

FOURNITURES

De la bourre
3 pressions.

Commercialisées dans certains magasins Phildar :
2 boutons cœur fuchsia réf. 475-712-029
1 petit nœud blanc réf. 473-680-034

POINTS EMPLOYES

Jersey - Augmentations à 1 m. des bords -
Diminutions simples à 1 m. des bords : 2 m.
ensemble à l'endroit à droite, 1 surjet simple à
gauche - Jacquard - Point mousse - Côtes 1/1.

Surjet simple : glisser 1 m. à l'endr. sans la tric.,
tric. la m. suivante à l'endr. et passer la m. glissée
sur la m. tricotée.

REALISATION DE MINNIE

Important : tric. les différentes parties en
PRONOSTIC ou en PURE LAINE, aig. n° 3 et faire les
augm. à 1 m. des bords et les dim. simples à 1 m.
des bords : voir points employés.
Suivre les diagrammes respectifs en sachant que :
1 carré = 1 m. et 1 rg.

CORPS

Se compose de 2 faces.
Monter 12 m. col. NOIR, tric. la 1ère jambe en
jersey en suivant le diagramme n° 1, et laisser les
m. en attente.
Tric. la seconde jambe semblable.
Placer les 2 jambes côte à côte en ajoutant 4 m. à
l'entrejambe, et cont. en suivant le diagramme 1
(voir page 40).

Tric. la seconde face semblable.

Tric. toutes les autres parties de la poupée Minnie
en suivant les explications et les diagrammes 2 à 8
de la poupée Mickey n° 21 pages 36 à 38, en
remplaçant le col. BOUTON D'OR par le col.
HORIZON pour les pieds.

ASSEMBLAGE

Suivre l'assemblage de la poupée Mickey, puis
broder les cils au pt. lancé col. NOIR ; voir photo,
et coudre les boutons cœur fuchsia sur le dessus
des pieds.

ROBE

Se tric. d'une seule pièce.
Monter 115 m. col. CEILLET, aig. n° 2,5, tric. en pt.
mousse pendant 4 rgs.
Cont. en jacquard, aig. n° 3 en commençant par la
1ère m. du diagramme (voir page 40).
A 24 rgs de haut. de jacquard, cont. en pt. mousse
col. BLANC, aig. n° 2,5, en répartissant 56 dim. sur
le 1er rg de la façon suivante : 1 m. endr., 2 m. ens.
à l'endr. (28 fs de suite), 1 m. endr., 2 m. ens. à
l'endr. (28 fs de suite), 1 m. endr. On obtient 59 m.
Tric. en pt. mousse pendant 4 rgs au tot.

Cont. sur les 14 m. de droite pour un demi-dos,
laisser les 45 m. restantes en attente.

Tric. 2 rgs en jersey, col. CEILLET, aig. n° 3, et cont.
en jacquard en commençant par la 1ère m. du
diagramme et en augm. à gauche pour la manche
ts les 4 rgs : 4 x 1 m.

A 18 rgs de haut. après le pt. mousse col. BLANC,
rab. les 10 m. de droite pour l'encolure.

A 22 rgs de haut. après le pt. mousse col. BLANC,
rab. les 8 m. restantes pour l'épaule.

Reprendre les 31 m. suivantes laissées en attente
pour le devant. Tric. 2 rgs en jersey col. CEILLET,
aig. n° 3, et cont. en jacquard en commençant par
la 1ère m. du diagramme et en augm. de ch. côté
pour les manches : ts les 4 rgs : 4 x 1 m.

A 18 rgs de haut. après le pt. mousse col. BLANC,
rab. les 23 m. centr. pour l'encolure.

Cont. un côté à la fois.

A 22 rgs de haut. après le pt. mousse col. BLANC,
rab. les 8 m. pour l'épaule.

Terminer le second côté de la même façon.

Reprendre les 14 m. restantes pour le second
demi-dos, et terminer en sens inverse.

ASSEMBLAGE

Relier 18 m. col. CEILLET, aig. n° 2,5, à ch. bord de
manche, tric. en pt. mousse pendant 3 rgs et rab.
les m.

Faire les coutures des épaules, et des bords de
manches.

Relier 55 m. col. BLANC, aig. n° 2,5 autour de
l'encolure (13 m. sur le 1er demi-dos, 29 m. sur le
devant et 13 m. sur le 2e demi-dos), tric. en jersey
pendant 7 rgs et rab. les m. On obtient un
roulotte.

Relier 40 m. col. CEILLET, aig. n° 2,5 sur ch. demi-
dos, sur toute la hauteur de la robe pour la bande
de boutonnage, tric. en pt. mousse pendant 3 rgs
et rab. les m.

Coudre les 3 pressions sur la partie du corsage
(entre l'encolure et la ceinture).

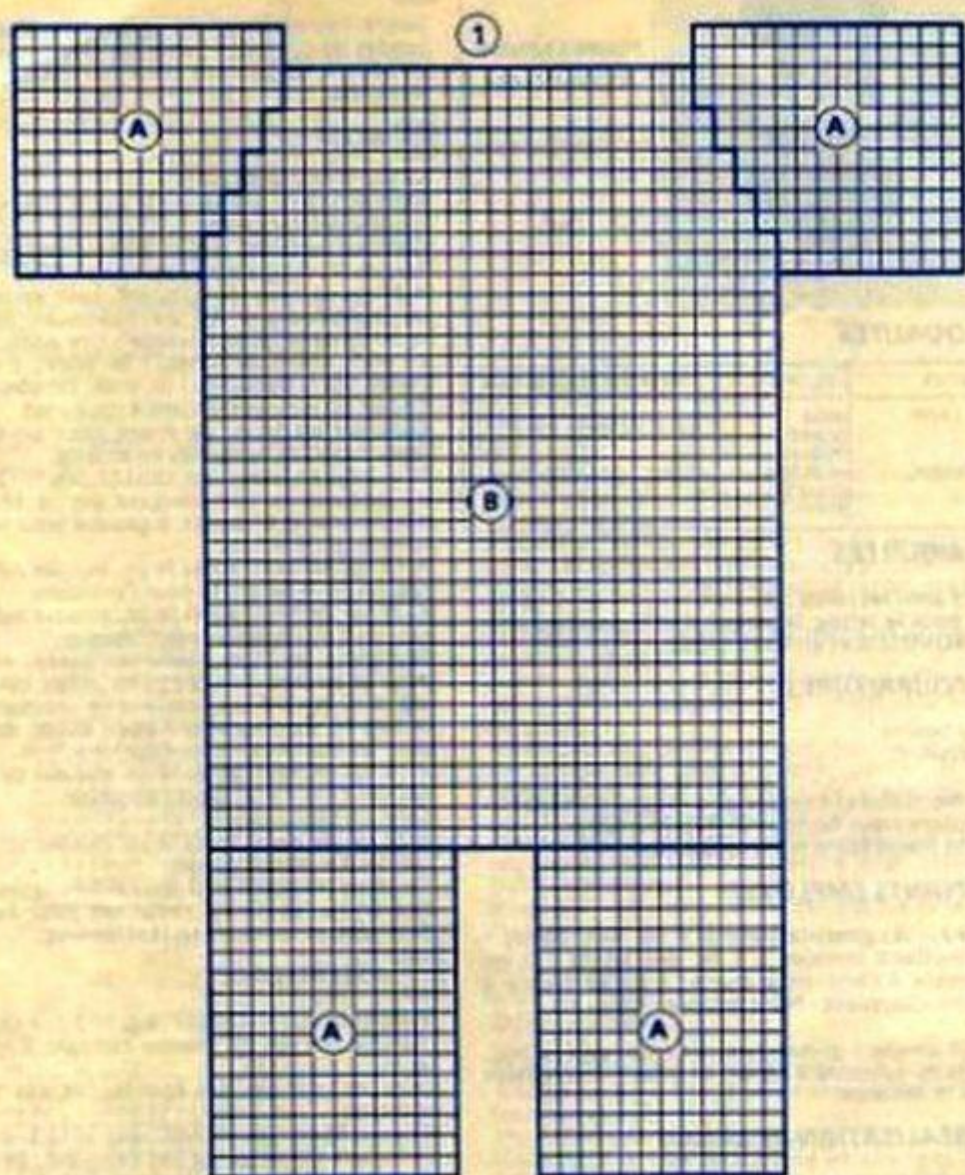
Coudre le petit nœud blanc sur le devant de la
robe.

NŒUD

Monter 35 m. col. CEILLET, aig. n° 2,5, tric. en côtes
1/1 en commençant et en terminant le 1er et ts les
rgs impairs (endr. du trav.) par 2 m. endr., tric. 23
cm (80 rgs) puis rab. les m.

Fermer la bande en rond par une couture. Placer la
couture au milieu sur l'env. et resserrer le milieu
par un fil tourné plusieurs fois autour de la bande
de côtes pour former le nœud.

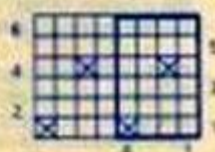
Coudre le nœud sur la tête de Minnie.



- = 1 m et 1 rg
- Ⓐ = col. NOIR
- Ⓑ = col. BLANC (PURE LAINE)

© DISNEY par autorisation spéciale de THE WALT DISNEY COMPANY (FRANCE)

DIAGRAMME DE LA ROSE



Répéter toujours ces 5 rgs

- = fond col. OEUillet
- ⊗ = col. BLANC