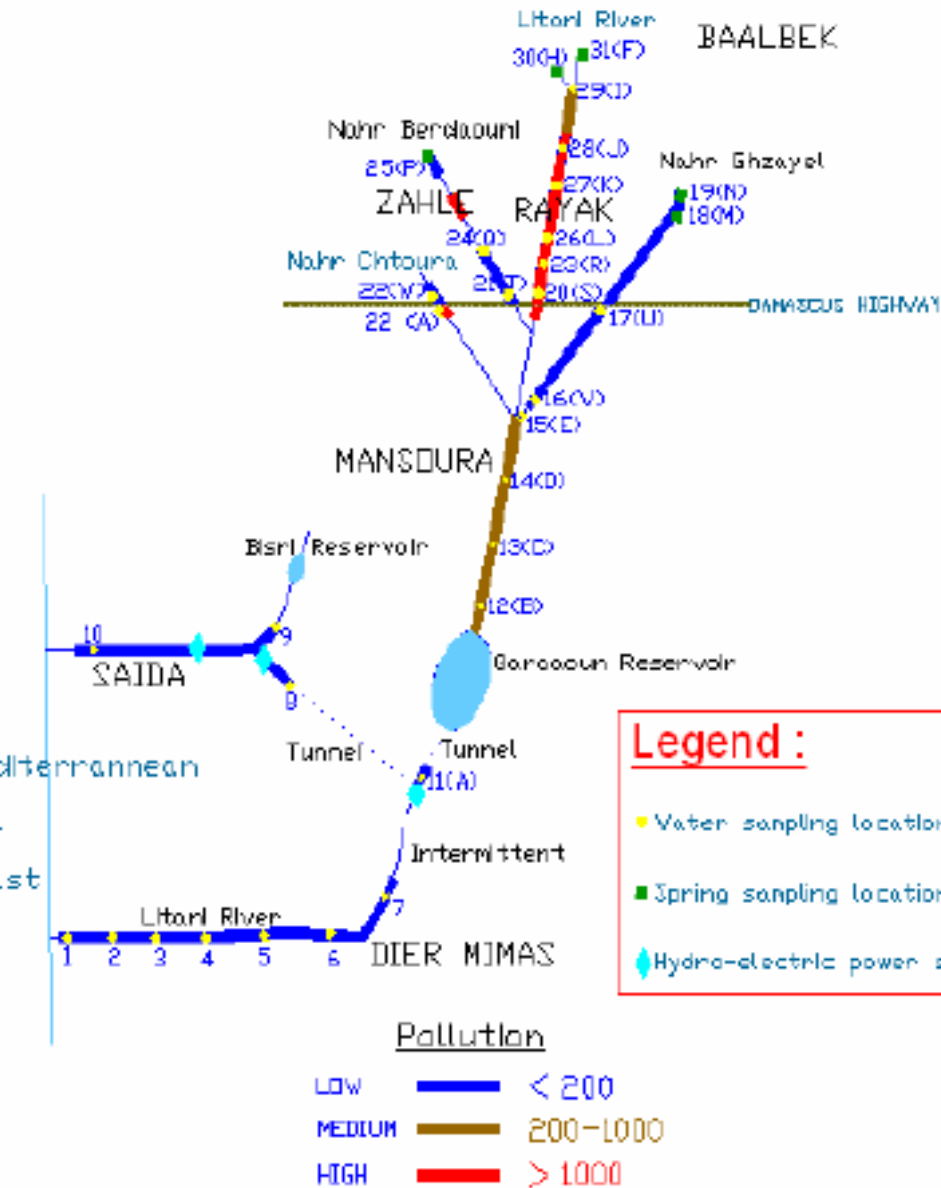


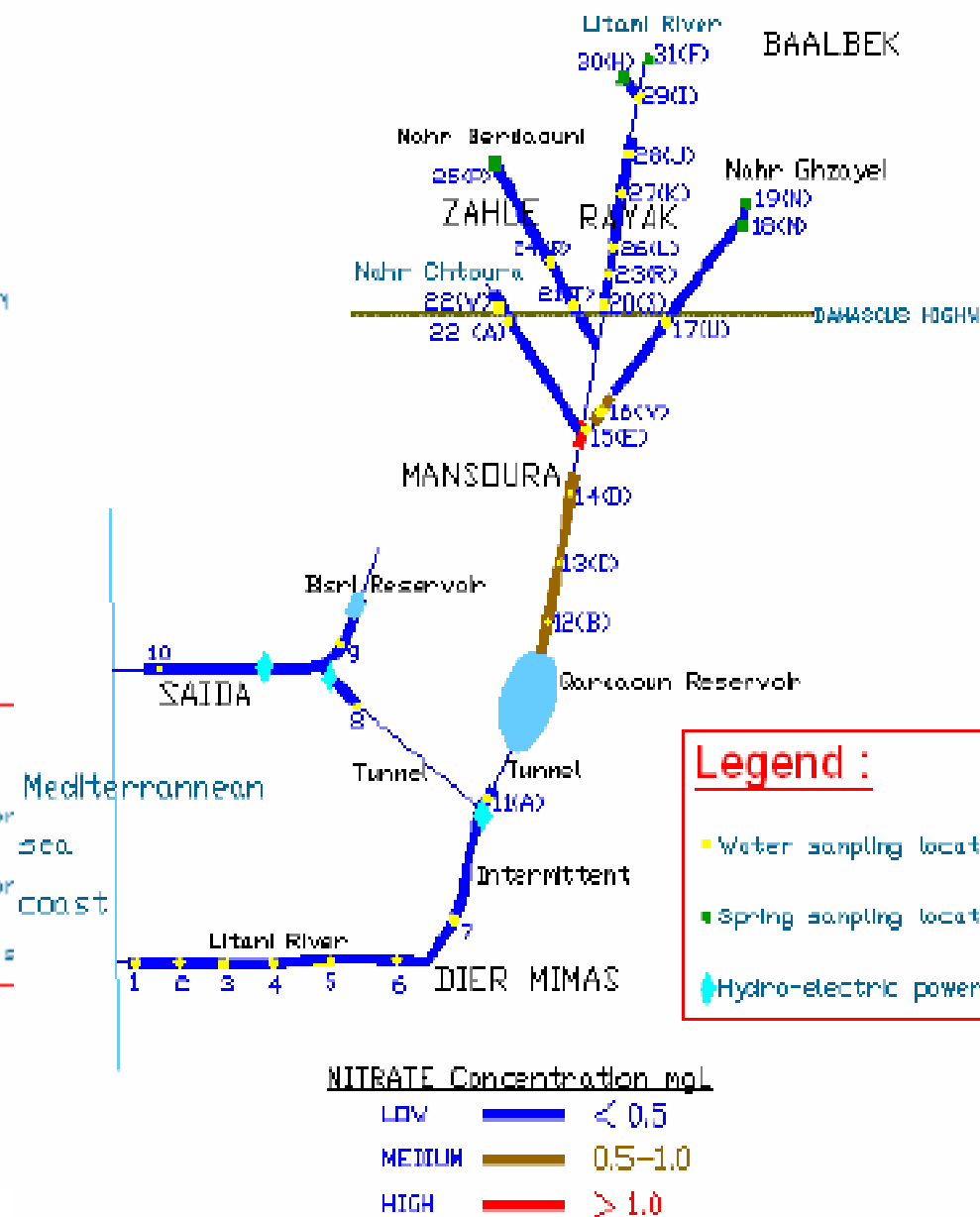
Impacts : Etat actuel de l'écosystème

- Pollution des Lits du Fleuve et de ses Affluents.
- Baisse et Pollution de la Nappe Phréatique
- Désertification : L'action de l'homme est la Cause Principale surtout par son action sur la Couverture Végétale Naturelle (Déforestation)

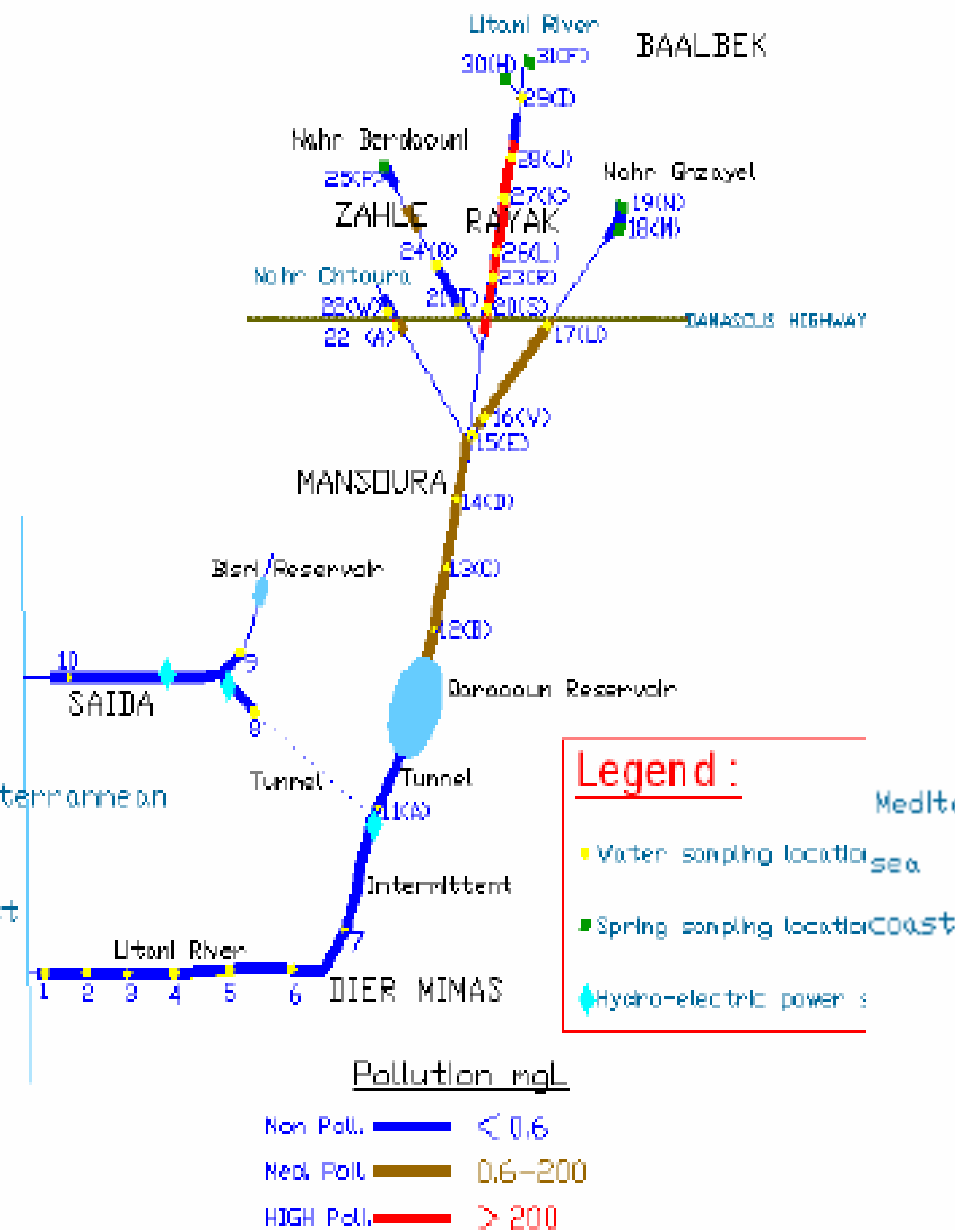
Water Testing results - Summer 2005 (IDRC)
 Schematic Sampling Diagram For The Litani River
 Parameter : **fecal Coliform**



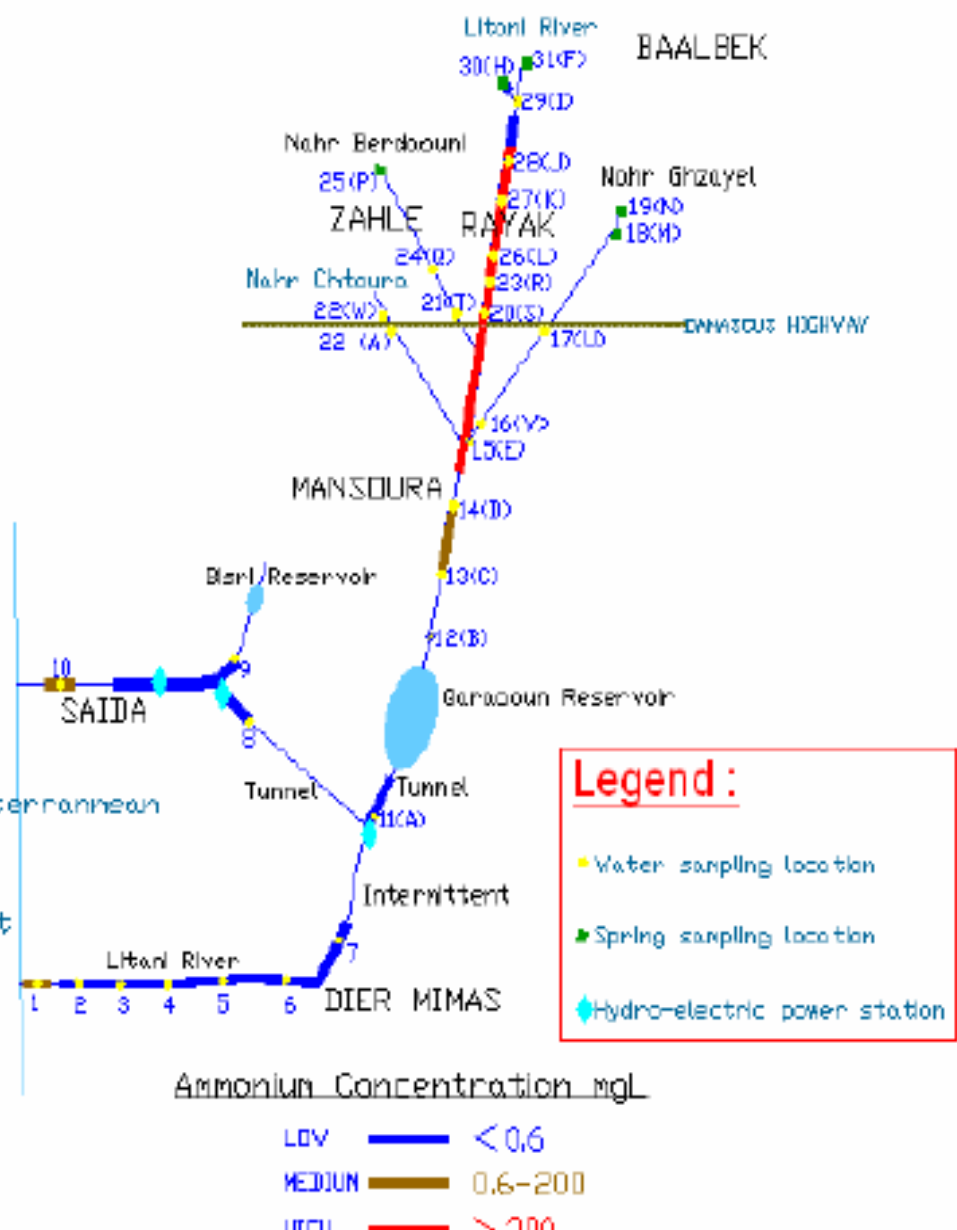
Water Testing results - Summer 2005 (IDRC)
 Schematic Sampling Diagram For The Litani River
 Parameter : **NITRATE**



Water Testing results - Summer 2005 (IDRC)
 Schematic Sampling Diagram For The Litani River
 Parameter : **Orthophosphate**



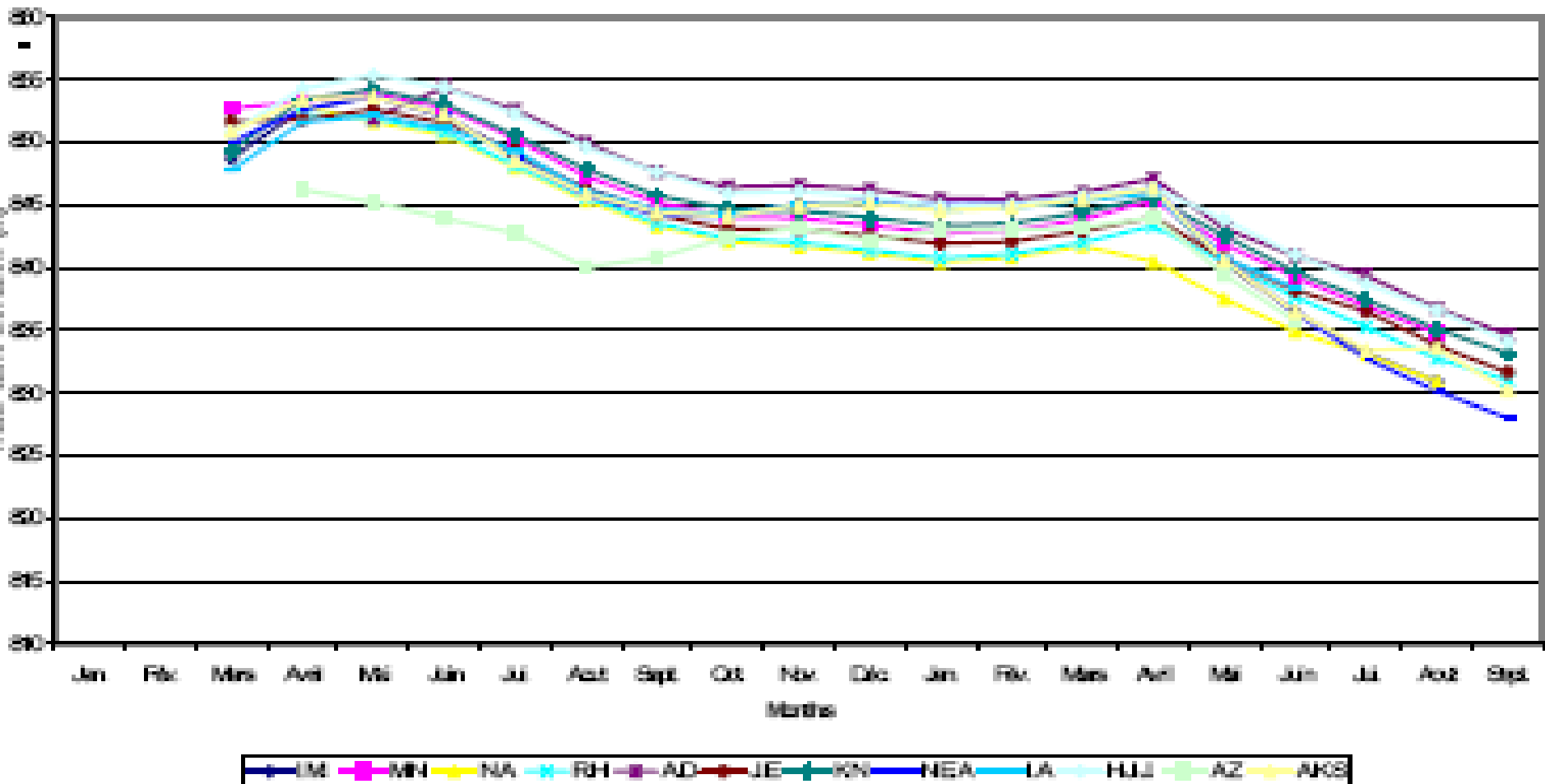
Water Testing results - Summer 2005 (IDRC)
 Schematic Sampling Diagram For The Litani River
 Parameter : **Ammonium**



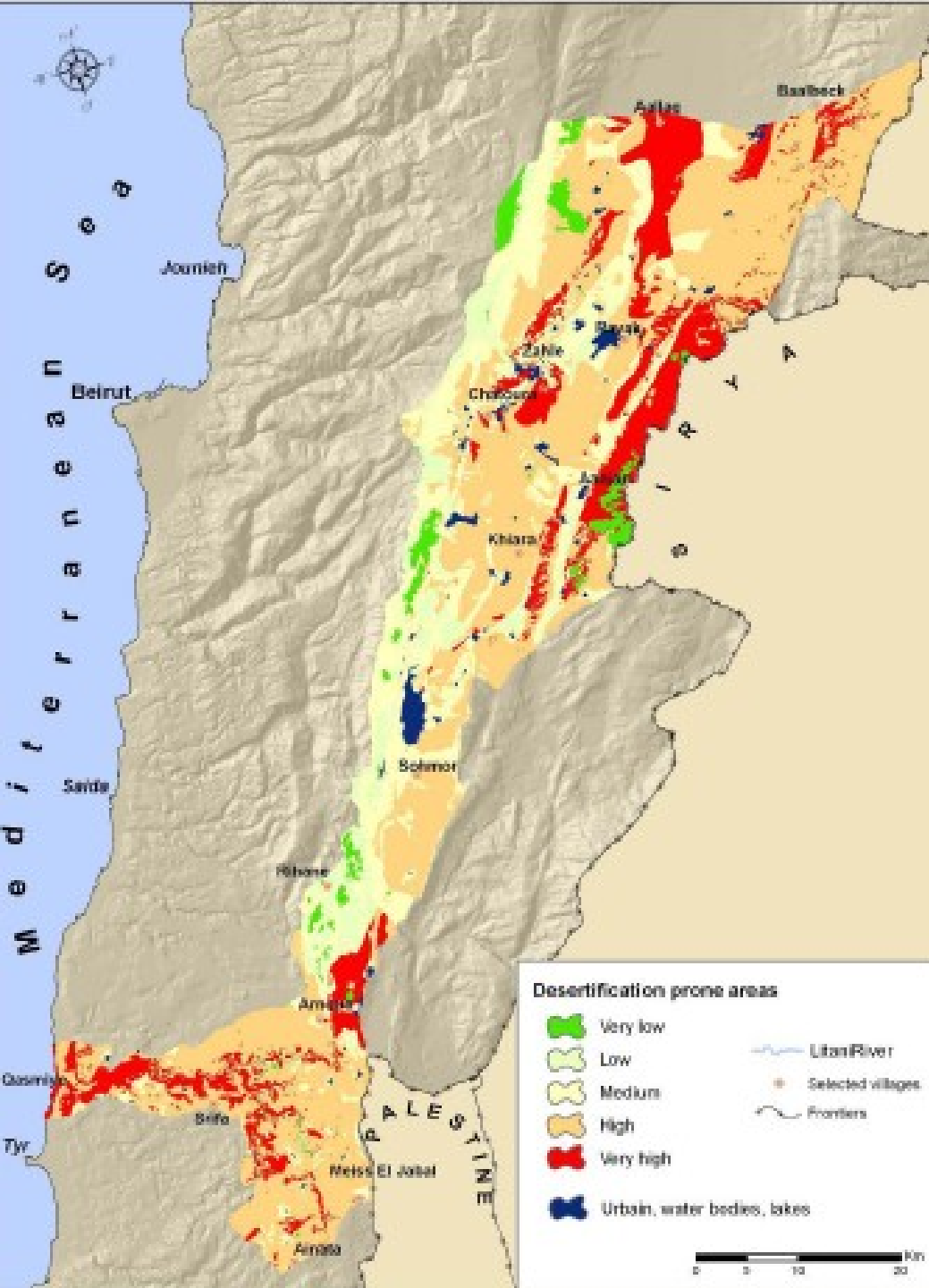
Baisse et Pollution de la Nappe Phréatique

- Le Suivi de l'office National du Litani pour deux ans montre une tendance à la baisse

- Simple Observation montre que certains puits ont tari : Aussi la profondeur des forages a passé de 60 a 100 m en moyenne



Désertification



classes de Désertification	Surface (km ²)	(%)
Masquée (Urbanisation, eau Zone Humides etc.)	38	2 %
Très Faible	65	3.1 %
Faible	153	7.3 %
Moyenne	430	20.5 %
Importante	1084	52 %
Très Importante	318	15.1 %

MERCI Pour Votre ATTENTION

MAINTENANT

AUX QUESTIONS?