

Jupe

Février 2016

1ère étape : Choix du tissu et du modèle

- Une jupe (votre modèle préféré)
- Du tissu extensible (style jersey épais, maille) - 50 à 60 cm
- Un élastique large (aux dimensions de votre taille + 2 cm)
- Une surjeteuse (c'est plus rapide mais pas indispensable!)
- Une machine à coudre avec une aiguille jersey , spécial « stretch »



Variante avec tissu maille



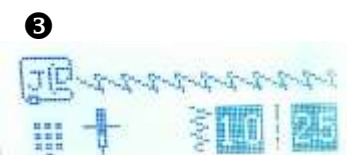
2ème étape : Préparation

❶ et ❷ Poser le tissu endroit contre endroit. Disposer la jupe dessus et découper tout autour en laissant une marge d'environ 1 cm autour et 4–5cm pour l'ourlet.

Pour coudre la jupe : si vous avez une surjeteuse le surjet 4 fils est parfait. Si vous le réalisez avec une machine à coudre, utilisez le point extensible

Faites des essais sur un petit morceau de tissu pour vérifier la tension du fil. (Largeur 1 et longueur 2.5 en ce qui me concerne) ❸

Pour l'ourlet, si vous avez une recouvreuse , vous pouvez utiliser le point de recouvrement large ❹. Si vous n'en avez pas, vous pouvez faire un pli et coudre avec une aiguille spécial tissu extensible. Si votre tissu est épais, vous pouvez faire un ourlet invisible.



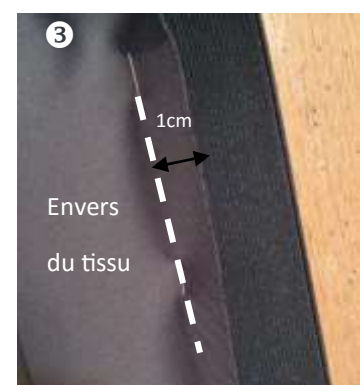
3ème étape : Réalisation

Coudre les côtés de la jupe.

Plier l'élastique en 2 et coudre avec la machine au point élastique à 1 cm. Replier les côtés et les coudre ❶ (L'élastique, une fois cousu, doit être de la même dimension que la taille de la jupe)



Coudre l'élastique sur le haut de la jupe : l'envers de l'élastique sur l'endroit de la jupe. Coudre sur le bord de l'élastique ❷❸❹



Replier l'élastique à l'intérieur de la jupe ❺



Coudre sur les coutures latérales quelques points pour maintenir l'élastique en place ❻



La jupe est presque terminée. Il ne reste plus que l'ourlet à réaliser.....

La suite page 3

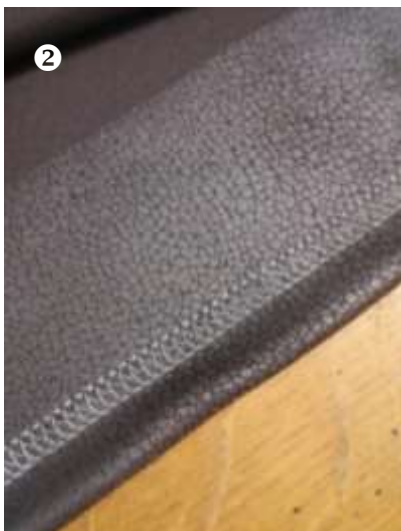
4ème étape : les finitions

Il ne reste plus qu'à coudre l'ourlet.

Plier la marge de couture de la jupe vers l'intérieur. ❶

Coudre avec le point de recouvrement large tout autour ❷.
Rentrer les fils et couper l'excédent de tissu le long de la couture (attention à ne pas couper le tissu !!) ❸

Coudre une petite étiquette au dos (pour reconnaître le devant du derrière ! Et pour un côté plus pro !!!



Admirer votre réalisation

Vous pouvez aussi partager vos photos sur Instagram en précisant :

#tutouloumajinne et @loumajinne

Ou en m'envoyant une photo : loumajinne@outlook.fr