

Torque

Ce châle m'a été inspiré par les magnifiques torques celtes issus de la collection du [musée d'Épernay](#) (Marne, France) exposés au [musée de Bibracte](#) (Nièvre, France) en 2017.

Ces bijoux sublimes en général assez masculins, travaillés tout en finesse, m'ont tout de suite fait penser à de délicates torsades , auxquelles j'ai ajouté des motifs dentelle pour donner à ce châle toute sa féminité.

Triangle doux, il comporte deux grandes parties : une avec des augmentations, l'autre avec des diminutions. Les explications peuvent être suivies rang par rang ou par diagrammes.



Matériel :

[Kit tricot disponible sur cette page en série limitée.](#)

5 pelotes de Calycé Anny Blatt

aiguilles 3,5mm

[aiguille à torsade](#)

2 marqueurs de mailles

1 crochet 0,75mm

1 sachet de perles Preciosa 5/0

[matériel de blocage](#) ou épingles à tête, ou [épingles T.](#)

Points et abréviations :

m : maille

md : maille endroit

mv : maille envers

mg : maille glissée sans être tricotée.

mgp : maille glissée sans être tricotée sur laquelle on insert une perle à l'aide du crochet.

J : jeté

MD : tricoter 2 mailles ensemble à l'endroit

GGT : glisser les deux premières mailles de l'aiguille gauche vers la droite, puis piquer l'aiguille gauche à l'intérieur des 2 mailles et les tricoter à l'endroit (équivalent français du SSK).

m1 : faire une maille intercalaire.

m2 : tricoter la maille à l'endroit 2 fois : 1 fois par le brin avant puis une fois par le brin arrière.

BB : faire un noppe : tricoter la maille à l'endroit 5 fois, tourner l'ouvrage, tricoter les 5 mailles à l'envers, tourner de nouveau l'ouvrage, rabattre les 4 mailles créées en les tricotant à l'endroit.

M : marqueur de maille.

R : rang

(...)x... : tricoter le motif entre parenthèses autant de fois qu'il est indiqué après le « x »

... répéter le motif entre * et * autant de fois que nécessaire pour atteindre la fin du rang ou le marqueur de maille suivant.

Point mousse : tricoter toutes les mailles de tous les rangs à l'endroit.

Jersey endroit : tricoter les mailles du rang endroit à l'endroit et les mailles du rang envers à l'envers.

Les Torsades :

T1 : sur 2 mailles, glisser la 1ère maille sur l'aiguille à torsade placée devant l'ouvrage. Tricoter la maille suivante à l'endroit, reprendre la maille en attente et la tricoter à l'endroit.

T2 : sur 2 mailles, glisser la 1ère maille sur l'aiguille à torsade placée derrière l'ouvrage. Tricoter la maille suivante à l'endroit, reprendre la maille en attente et la tricoter à l'endroit.

T3 : sur 4 mailles, glisser 2 mailles sur l'aiguille à torsade placée devant l'ouvrage. Tricoter les 2 mailles suivantes à l'endroit, reprendre les mailles en attente et les tricoter à l'endroit.

T4 : sur 4 mailles, glisser 2 mailles sur l'aiguille à torsade placée derrière l'ouvrage. Tricoter les 2 mailles suivantes à l'endroit, reprendre les mailles en attente et les tricoter à l'endroit.

T5 : sur 3 mailles, glisser 2 mailles sur l'aiguille à torsade placée devant l'ouvrage. Tricoter la maille suivante à l'endroit, reprendre les mailles en attente et la tricoter à l'endroit.

T6 : sur 3 mailles, glisser la 1ère maille sur l'aiguille à torsade placée derrière l'ouvrage. Tricoter les 2 mailles suivantes à l'endroit, reprendre la maille en attente et la tricoter à l'endroit.

T7 : sur 6 mailles, glisser 3 mailles sur l'aiguille à torsade placée derrière l'ouvrage. Tricoter les 3 mailles suivantes à l'endroit, reprendre les mailles en attente et les tricoter à l'endroit.

T8 : sur 8 mailles, glisser 4 mailles sur l'aiguille à torsade placée derrière l'ouvrage. Tricoter les 4 mailles suivantes à l'endroit, reprendre les mailles en attente et les tricoter à l'endroit.

T9 : sur 10 mailles, glisser 5 mailles sur l'aiguille à torsade placée derrière l'ouvrage. Tricoter les 5 mailles suivantes à l'endroit, reprendre les mailles en attente et les tricoter à l'endroit.

Echantillon (jersey endroit, 10cm/10cm) : 24 mailles/30 rangs.

Dimensions du châle terminé et bloqué: 220 cm / 35cm au plus large.

Modèle: Camille Delahaie, Les aiguilles de Camille.com.

Ce patron est destiné à un usage strictement personnel, tout usage commercial de ce modèle ou de ses réalisations est interdit, sauf accord écrit préalable de l'auteur.

Réalisation avec les diagrammes :

Pour ce procédé, munissez vous des **diagrammes 1 et 2** et de leur légende (pages annexes).

Monter 37 mailles, faire 4 rangs endroit, puis sur le cinquième positionner les marqueurs de maille : tricoter 6 mailles endroit, mettre un marqueur, tricoter deux mailles endroit , mettre le second marqueur.

Finir le rang en tricotant les mailles à l'endroit, faire le rang suivant à l'endroit.

Partie augmentations :

Prendre les 2 diagrammes, et tricoter en suivant les indications .

Principe de base du tricot des rangs endroit : tricoter les 6 premières mailles à l'endroit, glisser le premier marqueur de maille, procéder à l'augmentation si besoin puis tricoter les mailles suivantes à l'endroit jusqu'au second marqueur de maille, glisser le marqueur, puis tricoter en suivant le diagramme.

Principe de base du tricot des rangs envers : suivre le diagramme pour la partie dentelle, puis arrivé au premier marqueur de maille tricoter toutes les mailles à l'envers, glisser le second marqueur puis tricoter toutes les 6 dernières mailles à l'endroit.

Les augmentations se font sur les rangs endroit 3, 9, 15, 21, 27, 33 et 39 : après la partie de point mousse au début du rang et le premier marqueur de maille, faire une augmentation intercalaire et continuer à tricoter les mailles suivantes en jersey endroit jusqu'au second marqueur de mailles et ensuite suivre les indications des diagrammes.

Répétitions des diagrammes :

commencer par le diagramme 1, enchaîner avec le diagramme 2. Procéder de la sorte 3 fois. Passer ensuite sur la partie diminutions.

Partie diminutions :

Principe de base du tricot des rangs endroit : tricoter les 6 premières mailles à l'endroit, glisser le premier marqueur de maille, procéder à la diminution si besoin puis tricoter les mailles suivantes à l'endroit jusqu'au second marqueur de maille, glisser le marqueur, puis tricoter en suivant le diagramme.

Principe de base du tricot des rangs envers : suivre le diagramme pour la partie dentelle, puis arrivé au premier marqueur de maille tricoter toutes les mailles à l'envers, glisser le second marqueur puis tricoter toutes les 6 dernières mailles à l'endroit.

Les diminutions se font sur les rangs endroit 3, 9, 15, 21, 27, 33 et 39 : après la partie de point mousse au début du rang et le premier marqueur de maille, tricoter 2 mailles ensemble à l'endroit et continuer à tricoter les mailles suivantes en jersey endroit jusqu'au second marqueur de mailles et ensuite suivre les indications des diagrammes.

Répétitions des diagrammes :

commencer par le diagramme 1, enchaîner avec le diagramme 2. Procéder de la sorte 3 fois . Faire 6 rangs de point mousse et rabattre toutes les mailles. Laver le châle, effectuer le blocage. Rentrer les fils et les couper à ras.

Réalisation avec le modèle écrit rang par rang :

Monter 37 mailles, faire 4 rangs endroit, puis sur le cinquième positionner les marqueurs de maille : tricoter 6 mailles endroit, mettre un marqueur, tricoter deux mailles endroit , mettre le second marqueur.

Finir le rang en tricotant les mailles à l'endroit, faire le rang suivant à l'endroit.

Partie augmentations : Tricoter ces 84 rangs 3 fois.

Rang 1 (endroit) : 6md, M, *md *, M, T2, 2md, MD, J, T4, J, GGT, 2md, T1, 2md, (J, MD)x5, 1md.

Rangs 2, 6, 8, 12, 14, 18, 20, 24, 26, 30, 32, 36, 38, 42, 44, 48, 50, 54, 56, 60, 62, 66, 68, 72, 74, 78, 80, et 84(envers) : 1mg, *mv *, M, *mv *, M, 6md.

Rang 3 : 6md, M, m1 *md *, M, T2, 2md, MD, J, m2,2md,m2 , J, GGT, 2md, T1, 3md, (J, MD)x4, J, 2md.

Rangs 4, 10, 16, 22, 28, 34, 40, 46, 52, 58, 64, 70, 76 et 82 : insérer une perle à l'aide du crochet sur la première maille et la glisser de l'aiguille gauche vers la droite sans la tricoter , *mv *, M, *mv *, M, 6md.

Rang 5 : 6md, M, *md *, M, T2, 2md, MD, J, 6md, J, GGT, 2md, T1, 4md, (J, MD)x4, J, 2md.

Rang 7 : 6md, M,*md *, M, T2, 2md, MD, J, T7, J, GGT, 2md, T1, 5md, (J, MD)x4, J, 2md.

Rang 9 : 6md, M, m1 *md *, M, T2, 2md, MD, J,1md, m2,2md,m2 1md,J, GGT, 2md, T1, 6md, (J, MD)x4, J, 2md.

Rang 11 : 6md, M, *md *, M, T2, 2md, MD, J, 8md, J, GGT, 2md, T1, 7md, (J, MD)x4, J, 2md.

Rang 13 : 6md, M, *md *, M, T2, 2md, MD, J, T8, J, GGT, 2md, T1, 8md, (J, MD)x4, J, 2md.

Rang 15 : 6md, M, m1 *md *, M, T2, 2md, MD, J,2md, m2,2md,m2 2md,J, GGT, 2md, T1, 9md, (J, MD)x4, J, 2md.

Rang 17 : 6md, M, *md *, M, T2, 2md, MD, J, 10md, J, GGT, 2md, T1, 10md, (J, MD)x4, J, 2md.

Rang 19 : 6md, M, *md *, M, T2, 2md, MD, J, T9, J, GGT, 2md, T1, 11md, (J, MD)x4, J, 2md.

Rang 21 : 6md, M, m1,*md *, M, T2, 2md, MD, J, 10md, J, GGT, 2md, T1, 12md, (J, MD)x4, J, 2md.

Rang 23 : 6md, M, *md *, M, T2, 2md, MD, J, 10md, J, GGT, 2md, T1, 10md, (GGT, J)x5, GGT, 1md.

Rang 25 : 6md, M, *md *, M, T2, 2md, MD, J, T4, 2md, T3, J, GGT, 2md, T1, 9md, (GGT, J)x5, GGT, 1md.

Rang 27 : 6md, M, m1, *md *, M, T2, 2md, MD, J, 10md, J, GGT, 2md, T1, 8md, (GGT, J)x5, GGT, 1md.

Rang 29 : 6md, M, *md *, M, T2, 2md, MD, J, T4, 2md, T3, J, GGT, 2md, T1, 7md, (GGT, J)x5, GGT, 1md.

Rang 31 : 6md, M, *md *, M, T2, 2md, MD, J, 3md,GGT, MD, 3md J, GGT, 2md, T1, 6md, (GGT, J)x5, GGT, 1md.

Rang 33 : 6md, M, m1, *md *, M, T2, 2md, MD, J, T4, T3, J, GGT, 2md, T1, 5md, (GGT, J)x5, GGT, 1md.

Rang 35 : 6md, M, *md *, M, T2, 2md, MD, J, 2md,GGT, MD, 2md J, GGT, 2md, T1, 4md, (GGT, J)x5, GGT, 1md.

Rang 37 : 6md, M, *md *, M, T2, 2md, MD, J, T6, T5, J, GGT, 2md, T1, 3md, (GGT, J)x5, GGT, 1md.

Rang 39 : 6md, M, m1, *md *, M, T2, 2md, MD, J, 1md,GGT, MD, 1md J, GGT, 2md, T1, 2md, (GGT, J)x5, GGT, 1md.

Rang 41 : 6md, M, *md *, M, T2, 2md, MD, J, T2, T1, J, GGT, 2md, T1, 1md, (GGT, J)x5, GGT, 1md.

Rang 43 : 6md, M, *md *, M, T2, 2md, MD, J, 1md, BB, 2md, J, GGT, 2md, T1, 2md, (J, MD)x5, 1md.

Rang 45 : 6md, M, m1 *md *, M, T2, 2md, MD, J, T1, T2 , J, GGT, 2md, T1, 3md, (J, MD)x4, J, 2md.

Rang 47 : 6md, M, *md *, M, T2, 2md, MD, J, m2,2md,m2, J, GGT, 2md, T1, 4md, (J, MD)x4, J, 2md.

Rang 49 : 6md, M,*md *, M, T2, 2md, MD, J, T5, T6, J, GGT, 2md, T1, 5md, (J, MD)x4, J, 2md.

Rang 51 : 6md, M, m1 *md *, M, T2, 2md, MD, J,1md, m2,2md,m2 1md,J, GGT, 2md, T1, 6md, (J, MD)x4, J, 2md.

Rang 53 : 6md, M, *md *, M, T2, 2md, MD, J, T3, T4, J, GGT, 2md, T1, 7md, (J, MD)x4, J, 2md.

Rang 55 : 6md, M, *md *, M, T2, 2md, MD, J,2md, m2,2md,m2, 2md,J, GGT, 2md, T1, 8md, (J, MD)x4, J, 2md.

Rang 57 : 6md, M, m1 *md *, M, T2, 2md, MD, J,T3, 2md,T4,J, GGT, 2md, T1, 9md, (J, MD)x4, J, 2md.

Rang 59 : 6md, M, *md *, M, T2, 2md, MD, J, 10md, J, GGT, 2md, T1, 10md, (J, MD)x4, J, 2md.

Rang 61 : 6md, M, *md *, M, T2, 2md, MD, J, T3, 2md, T4 J, GGT, 2md, T1, 11md, (J, MD)x4, J, 2md.

Rang 63 : 6md, M, m1, *md *, M, T2, 2md, MD, J, 10md, J, GGT, 2md, T1, 12md, (J, MD)x4, J, 2md.

Rang 65 : 6md, M, *md *, M, T2, 2md, MD, J, 10md, J, GGT, 2md, T1, 10md, (GGT, J)x5, GGT, 1md.

Rang 67 : 6md, M, *md *, M, T2, 2md, MD, J, T9, J, GGT, 2md, T1, 9md, (GGT, J)x5, GGT, 1md.

Rang 69 : 6md, M, m1, *md *, M, T2, 2md, MD, J, 3md, GGT, MD, 3md, J, GGT, 2md, T1, 8md, (GGT, J)x5, GGT, 1md.

Rang 71 : 6md, M, *md *, M, T2, 2md, MD, J, 8md, J, GGT, 2md, T1, 7md, (GGT, J)x5, GGT, 1md.

Rang 73 : 6md, M, *md *, M, T2, 2md, MD, J, T8, J, GGT, 2md, T1, 6md, (GGT, J)x5, GGT, 1md.

Rang 75 : 6md, M, m1, *md *, M, T2, 2md, MD, J, 2md, GGT, MD, 2md J, GGT, 2md, T1, 5md, (GGT, J)x5, GGT, 1md.

Rang 77 : 6md, M, *md *, M, T2, 2md, MD, J, 6md, J, GGT, 2md, T1, 4md, (GGT, J)x5, GGT, 1md.

Rang 79 : 6md, M, *md *, M, T2, 2md, MD, J, T7, J, GGT, 2md, T1, 3md, (GGT, J)x5, GGT, 1md.

Rang 81 : 6md, M, m1, *md *, M, T2, 2md, MD, J, 1md, GGT, MD, 1md J, GGT, 2md, T1, 2md, (GGT, J)x5, GGT, 1md.

Rang 83 : 6md, M, *md *, M, T2, 2md, MD, J, 4md, J, GGT, 2md, T1, 1md, (GGT, J)x5, GGT, 1md.

Partie diminutions : tricoter ces 84 rangs 3 fois.

Rang 1 (endroit) : 6md, M, *md *, M, T2, 2md, MD, J, T4, J, GGT, 2md, T1, 2md, (J, MD)x5, 1md.

Rangs 2, 6, 8, 12, 14, 18, 20, 24, 26, 30, 32, 36, 38, 42, 44, 48, 50, 54, 56, 60, 62, 66, 68, 72, 74, 78, 80, et 84(envers) : 1mg, *mv *, M, *mv *, M, 6md.

Rang 3 : 6md, M, MD *md *, M, T2, 2md, MD, J, m2, 2md, m2, J, GGT, 2md, T1, 3md, (J, MD)x4, J, 2md.

Rangs 4, 10, 16, 22, 28, 34, 40, 46, 52, 58, 64, 70, 76 et 82 : insérer une perle à l'aide du crochet sur la première maille et la glisser de l'aiguille gauche vers la droite sans la tricoter, *mv *, M, *mv *, M, 6md.

Rang 5 : 6md, M, *md *, M, T2, 2md, MD, J, 6md, J, GGT, 2md, T1, 4md, (J, MD)x4, J, 2md.

Rang 7 : 6md, M, *md *, M, T2, 2md, MD, J, T7, J, GGT, 2md, T1, 5md, (J, MD)x4, J, 2md.

Rang 9 : 6md, M, MD *md *, M, T2, 2md, MD, J, 1md, m2, 2md, m2 1md, J, GGT, 2md, T1, 6md, (J, MD)x4, J, 2md.

Rang 11 : 6md, M, *md *, M, T2, 2md, MD, J, 8md, J, GGT, 2md, T1, 7md, (J, MD)x4, J, 2md.

Rang 13 : 6md, M, *md *, M, T2, 2md, MD, J, T8, J, GGT, 2md, T1, 8md, (J, MD)x4, J, 2md.

Rang 15 : 6md, M, MD *md *, M, T2, 2md, MD, J, 2md, m2, 2md, m2 2md, J, GGT, 2md, T1, 9md, (J, MD)x4, J, 2md.

Rang 17 : 6md, M, *md *, M, T2, 2md, MD, J, 10md, J, GGT, 2md, T1, 10md, (J, MD)x4, J, 2md.

Rang 19 : 6md, M, *md *, M, T2, 2md, MD, J, T9, J, GGT, 2md, T1, 11md, (J, MD)x4, J, 2md.

Rang 21 : 6md, M, MD, *md *, M, T2, 2md, MD, J, 10md, J, GGT, 2md, T1, 12md, (J, MD)x4, J, 2md.

Rang 23 : 6md, M, *md *, M, T2, 2md, MD, J, 10md, J, GGT, 2md, T1, 10md, (GGT, J)x5, GGT, 1md.

Rang 25 : 6md, M, *md *, M, T2, 2md, MD, J, T4, 2md, T3, J, GGT, 2md, T1, 9md, (GGT, J)x5, GGT, 1md.

Rang 27 : 6md, M, MD, *md *, M, T2, 2md, MD, J, 10md, J, GGT, 2md, T1, 8md, (GGT, J)x5, GGT, 1md.

Rang 29 : 6md, M, *md *, M, T2, 2md, MD, J, T4, 2md, T3, J, GGT, 2md, T1, 7md, (GGT, J)x5, GGT, 1md.

Rang 31 : 6md, M, *md *, M, T2, 2md, MD, J, 3md, GGT, MD, 3md J, GGT, 2md, T1, 6md, (GGT, J)x5, GGT, 1md.

Rang 33 : 6md, M, MD, *md *, M, T2, 2md, MD, J, T4, T3, J, GGT, 2md, T1, 5md, (GGT, J)x5, GGT, 1md.

Rang 35 : 6md, M, *md *, M, T2, 2md, MD, J, 2md, GGT, MD, 2md J, GGT, 2md, T1, 4md, (GGT, J)x5, GGT, 1md.

Rang 37 : 6md, M, *md *, M, T2, 2md, MD, J, T6, T5, J, GGT, 2md, T1, 3md, (GGT, J)x5, GGT, 1md.

Rang 39 : 6md, M, MD, *md *, M, T2, 2md, MD, J, 1md, GGT, MD, 1md J, GGT, 2md, T1, 2md, (GGT, J)x5, GGT, 1md.

Rang 41 : 6md, M, *md *, M, T2, 2md, MD, J, T2, T1, J, GGT, 2md, T1, 1md, (GGT, J)x5, GGT, 1md.

Rang 43 : 6md, M, *md *, M, T2, 2md, MD, J, 1md, BB, 2md, J, GGT, 2md, T1, 2md, (J, MD)x5, 1md.

Rang 45 : 6md, M, MD *md *, M, T2, 2md, MD, J, T1, T2, J, GGT, 2md, T1, 3md, (J, MD)x4, J, 2md.

Rang 47 : 6md, M, *md *, M, T2, 2md, MD, J, m2, 2md, m2, J, GGT, 2md, T1, 4md, (J, MD)x4, J, 2md.

Rang 49 : 6md, M,*md *, M, T2, 2md, MD, J, T5, T6, J, GGT, 2md, T1, 5md, (J, MD)x4, J, 2md.

Rang 51 : 6md, M, MD *md *, M, T2, 2md, MD, J,1md, m2,2md,m2 1md,J, GGT, 2md, T1, 6md, (J, MD)x4, J, 2md.

Rang 53 : 6md, M, *md *, M, T2, 2md, MD, J, T3, T4, J, GGT, 2md, T1, 7md, (J, MD)x4, J, 2md.

Rang 55 : 6md, M, *md *, M, T2, 2md, MD, J,2md, m2,2md,m2, 2md,J, GGT, 2md, T1, 8md, (J, MD)x4, J, 2md.

Rang 57 : 6md, M, MD *md *, M, T2, 2md, MD, J,T3, 2md,T4,J, GGT, 2md, T1, 9md, (J, MD)x4, J, 2md.

Rang 59 : 6md, M, *md *, M, T2, 2md, MD, J, 10md, J, GGT, 2md, T1, 10md, (J, MD)x4, J, 2md.

Rang 61 : 6md, M, *md *, M, T2, 2md, MD, J, T3, 2md,T4 J, GGT, 2md, T1, 11md, (J, MD)x4, J, 2md.

Rang 63 : 6md, M, MD, *md *, M, T2, 2md, MD, J, 10md, J, GGT, 2md, T1, 12md, (J, MD)x4, J, 2md.

Rang 65 : 6md, M, *md *, M, T2, 2md, MD, J, 10md, J, GGT, 2md, T1, 10md, (GGT, J)x5, GGT, 1md.

Rang 67 : 6md, M, *md *, M, T2, 2md, MD, J, T9, J, GGT, 2md, T1, 9md, (GGT, J)x5, GGT, 1md.

Rang 69 : 6md, M, MD, *md *, M, T2, 2md, MD, J, 3md, GGT, MD, 3md, J, GGT, 2md, T1, 8md, (GGT, J)x5, GGT, 1md.

Rang 71 : 6md, M, *md *, M, T2, 2md, MD, J, 8md, J, GGT, 2md, T1, 7md, (GGT, J)x5, GGT, 1md.

Rang 73 : 6md, M, *md *, M, T2, 2md, MD, J, T8,J, GGT, 2md, T1, 6md, (GGT, J)x5, GGT, 1md.

Rang 75 : 6md, M, MD, *md *, M, T2, 2md, MD, J, 2md, GGT, MD, 2md J, GGT, 2md, T1, 5md, (GGT, J)x5, GGT, 1md.

Rang 77 : 6md, M, *md *, M, T2, 2md, MD, J, 6md, J, GGT, 2md, T1, 4md, (GGT, J)x5, GGT, 1md.

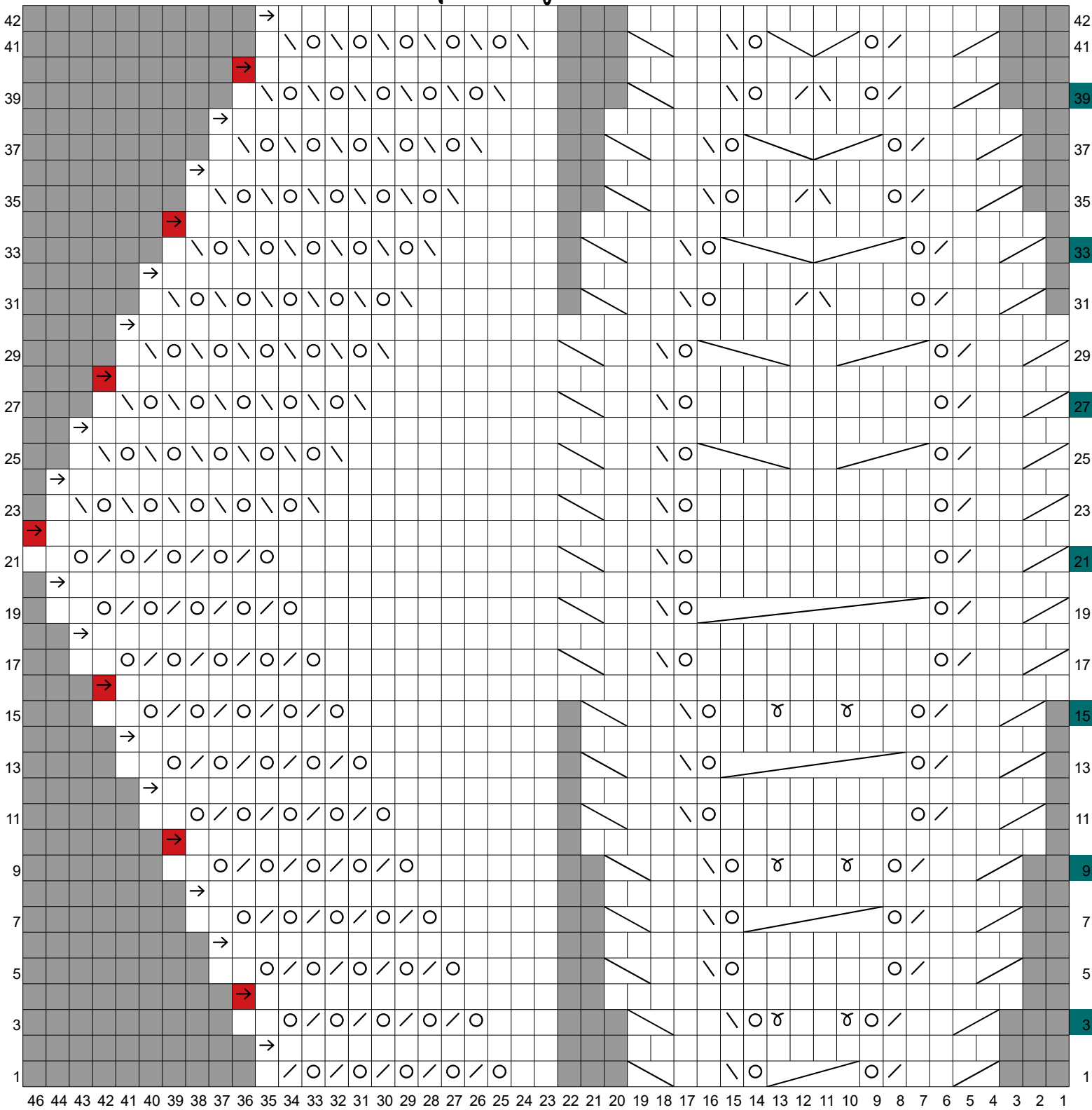
Rang 79 : 6md, M, *md *, M, T2, 2md, MD, J, T7, J, GGT, 2md, T1, 3md, (GGT, J)x5, GGT, 1md.

Rang 81 : 6md, M, MD, *md *, M, T2, 2md, MD, J, 1md,GGT, MD, 1md J, GGT, 2md, T1, 2md, (GGT, J)x5, GGT, 1md.

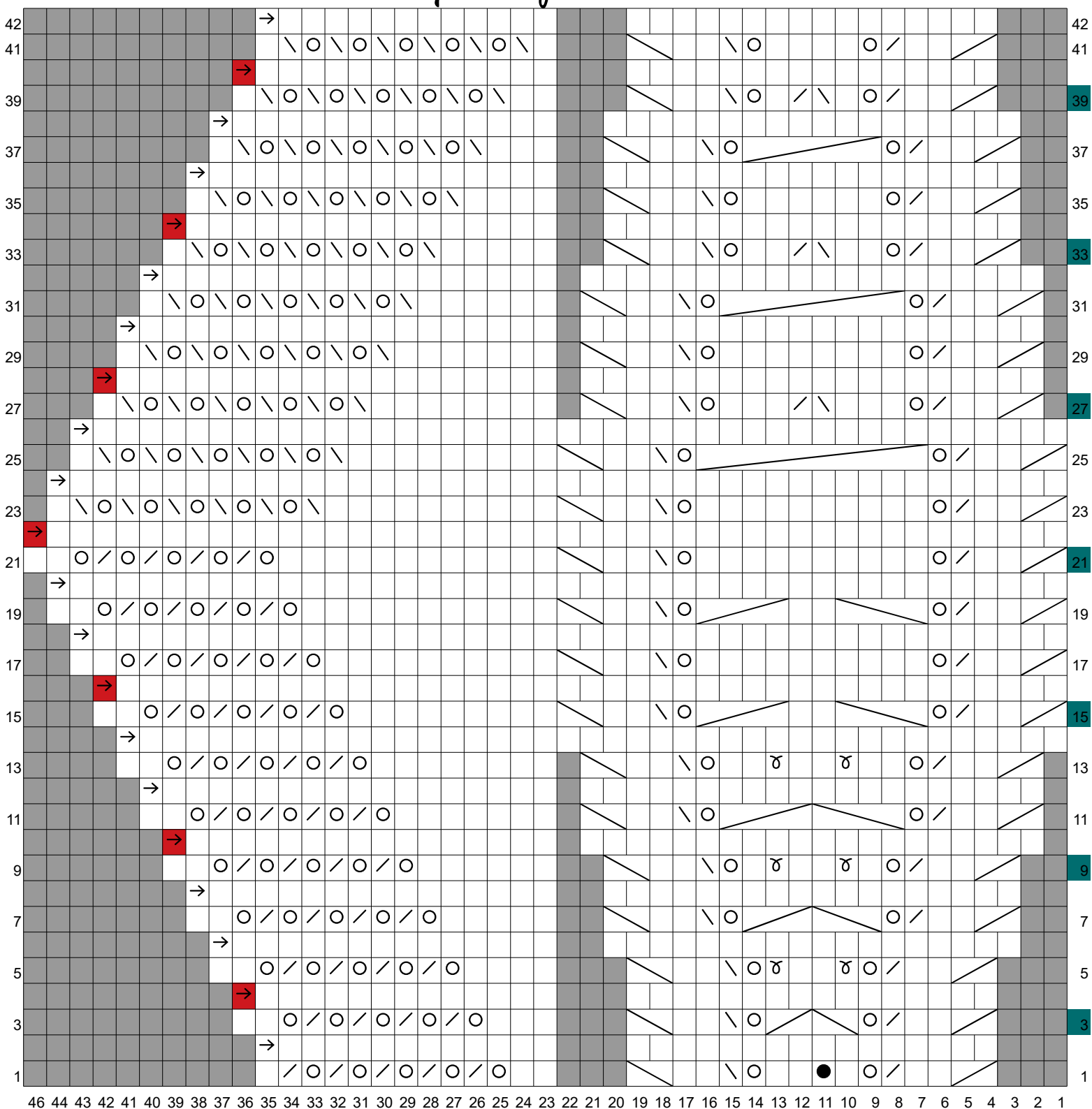
Rang 83 : 6md, M, *md *, M, T2, 2md, MD, J, 4md, J, GGT, 2md, T1, 1md, (GGT, J)x5, GGT, 1md.

Une fois ces 84 rangs tricotés 3 fois, finir par 6 rangs de point mousse. Rabattre toutes les mailles. Laver le châle, effectuer le blocage. Rentrer les fils et les couper à ras.

Torque Diagramme 1





Torque Diagramme 2




Torque, légende des diagrammes

 maille endroit sur l'endroit, maille envers sur l'envers

 maille inexistante

 maille glissée sans être tricotée

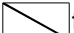
 maille glissée sans être tricotée avec insertion d'une perle


 faire un jeté

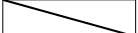
 tricoter deux mailles ensemble à l'endroit


 ggt

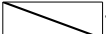
 tricoter la même maille 2 fois à l'endroit

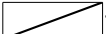
T1  torsade sur 2 mailles vers la gauche


T2  torsade sur 2 mailles vers la droite

T3  torsade sur 4 mailles vers la gauche

T4  torsade sur 4 mailles vers la droite


T5  torsade sur 3 mailles vers la gauche

T6  torsade sur 3 mailles vers la droite

T7  torsade sur 6 mailles vers la droite

T8  torsade sur 8 mailles vers la droite

T9  torsade sur 10 mailles vers la droite

 rang comportant une augmentation ou une diminution après la bordure de point mousse

● noppe

Echantillon : 24 mailles/30 rangs.