

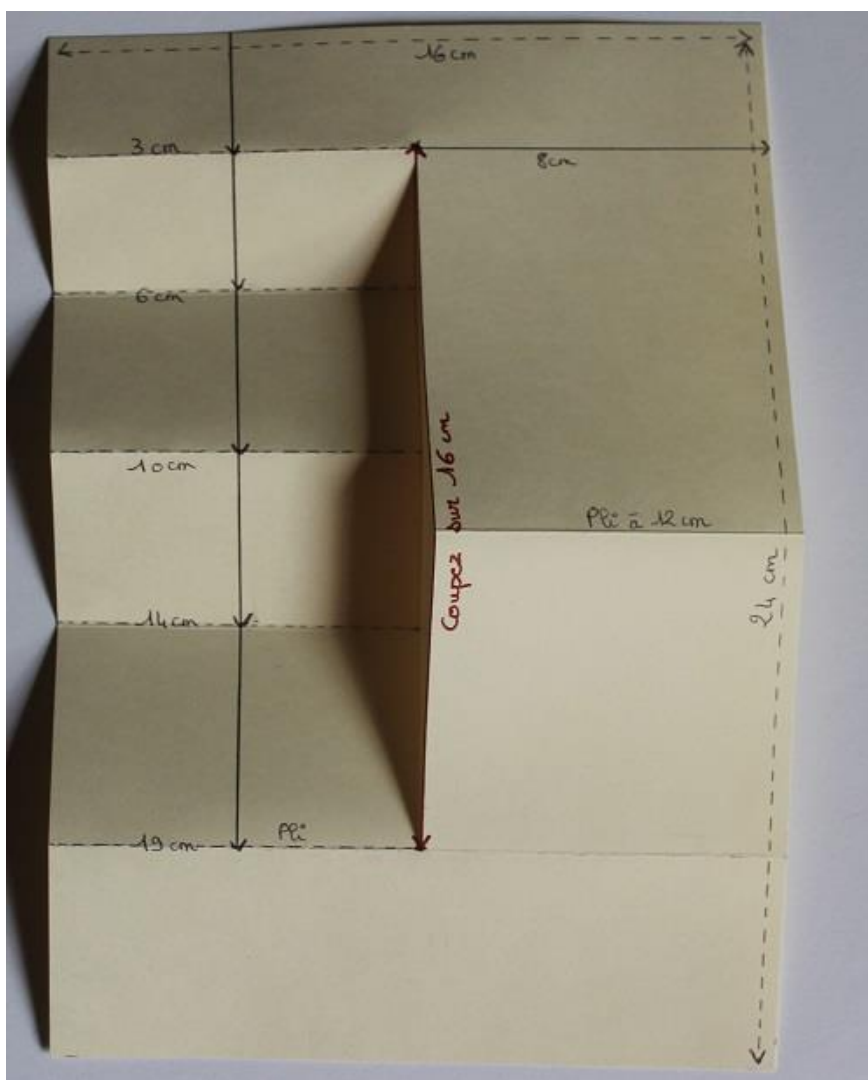


# TUTO CARTE CHEVALET PAR THALIE

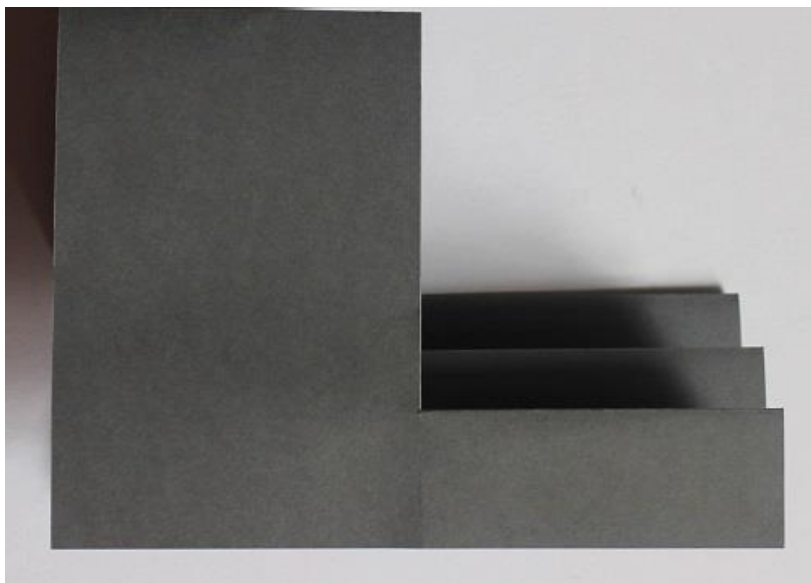
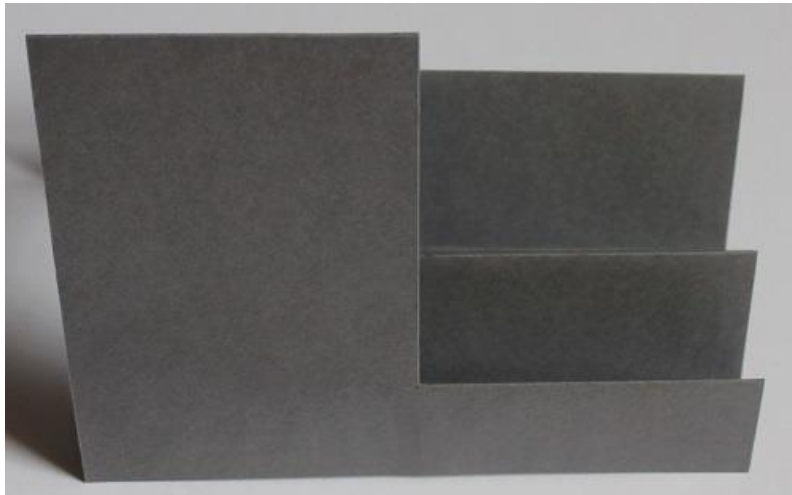
Découpez un morceau de Bazzill de votre choix de 16 X 24 cm, positionnez-le face à vous format portrait.

Suivez le schéma suivant pour réaliser votre coupe et les plis :

schéma réaliser les plis :



Vous devez obtenir ceci :



Décorez de tampons, embellissements selon votre souhait.



### Pochette au dos de la carte :

Découpez dans une chute de Bazzill un rectangle de 11 X 9 cm, tracez 1 cm sur 3 côtés pour replier ensuite, découpez un demi cercle avec une perforatrice en haut du rectangle.



Décorez-la à votre goût et collez-la, celle-ci vous servira pour insérer un chèque, espèces, carte cadeau ou petit mot.





Cette carte chevalet se glisse dans une enveloppe 16 X 16 cm ou plus grande selon votre épaisseur de déco.

**BON SCRAP !!!**

Thalie