

LE CONTE DU GRAALou LE ROMAN DE PERCEVAL LE GALLOIS
« Chanson de geste » de Chrétien de Troyes (France, 1160-1190)

RYTHME ET TEMPS : Que remarques-tu ?

L'introduction est composée dans un temps non mesuré (de rythme libre), tandis que la partie chantée est composée dans un temps mesuré (une mesure à deux temps ternaire).

C'est un rythme iambique, Il est basé sur la succession d'une note longue et d'une courte. Il donne une atmosphère martiale à la musique qui convient au récit.

La mesure est toujours ternaire, mais c'est une mesure à 4 temps.

L'introduction est jouée par le gemshorn et le luth. La partie chantée est accompagnée également par les nacaires. **Frappe le rythme.**
Combien de notes par temps comptes-tu ?
Trois notes.

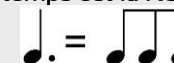
A partir de « Mais il l'entend parmi le bois » la mesure est-elle toujours ternaire ?
La mesure est toujours ternaire, mais c'est une mesure à 4 temps.

	Binaire	Ternaire
2 temps	2/4	6/8
3 temps	3/4	9/8
4 temps	4/4	12/8

Dans la mesure binaire, le temps se divise en 2, 4, 8, etc
Dans la mesure ternaire, le temps se divise en 6, 9, 12, etc.
La mesure à 2 temps ternaire peut donc contenir 6 croches.



L'unité de temps est la NOIRE POINTEE.



LE CONTE DU GRAALou LE ROMAN DE PERCEVAL LE GALLOIS
« Chanson de geste » de Chrétien de Troyes (France, 1160-1190)

RYTHME ET TEMPS : Que remarques-tu ?

L'introduction est composée dans un temps non mesuré (de rythme libre), tandis que la partie chantée est composée dans un temps mesuré (une mesure à deux temps ternaire).

C'est un rythme iambique, Il est basé sur la succession d'une note longue et d'une courte. Il donne une atmosphère martiale à la musique qui convient au récit.

La mesure est toujours ternaire, mais c'est une mesure à 4 temps.

L'introduction est jouée par le gemshorn et le luth. La partie chantée est accompagnée également par les nacaires. **Frappe le rythme.**
Combien de notes par temps comptes-tu ?
Trois notes.

A partir de « Mais il l'entend parmi le bois » la mesure est-elle toujours ternaire ?
La mesure est toujours ternaire, mais c'est une mesure à 4 temps.

	Binaire	Ternaire
2 temps	2/4	6/8
3 temps	3/4	9/8
4 temps	4/4	12/8

Dans la mesure binaire, le temps se divise en 2, 4, 8, etc
Dans la mesure ternaire, le temps se divise en 6, 9, 12, etc.
La mesure à 2 temps ternaire peut donc contenir 6 croches.



L'unité de temps est la NOIRE POINTEE.

