

tshirt loose

Pour aller au travail ou looser à la maison, le tshirt loose allie confort et classe, pour avoir la loose attitude en toute circonstance !



Ce patron vous est offert par www.mcpb.fr

Ce patron est destiné à un usage privé, merci de ne pas l'utiliser à des fins commerciales.

tshirt loose

Le patron correspond à un 38-40 ou à un M. Le tshirt étant « loose », large si vous préférez, il ira aussi très bien à quelqu'un d'un peu plus fort ou fin. Si besoin rajoutez ou enlevez 1 ou 2 cm en largeur au pli pour modifier la taille.

fournitures :

* 1m à 1,5m de tissu jersey fluide (selon laize)

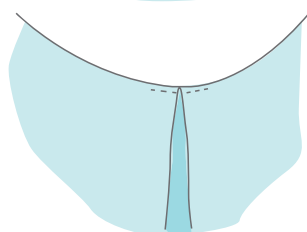
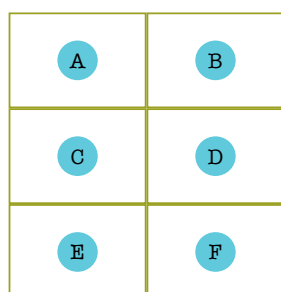
Plus fluide le jersey est, plus agréable il sera à porter...

mais plus galère il sera à coudre !

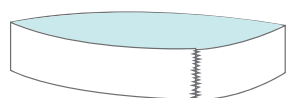
* Un peu de laine de couleur assortie ou contrastée

* Patron PDF : 1 imprimante A4

Vous pouvez également tenter ce patron avec du sweat pour un esprit cocon, de la popeline pour une version blouse, en version rallongée pour une robe... 1000 déclinaisons s'offrent à vous !



bandes manches
et hanches



1. Imprimez le patron (sans redimensionner) et scotez les pages A4 entre elles sans les juxtaposer, selon le plan de montage (des marges de 1cm sont incluses) :

2. Découpez le patron et placez-le sur votre tissu en double sur la pliure, puis découpez 1 devant + 1 dos.

Variante : Si vous ne souhaitez pas de pli creux, creuser un peu moins l'encolure devant. Vous pouvez aussi utiliser 2 dos pour une encolure bateau.

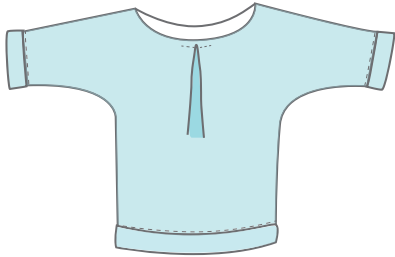
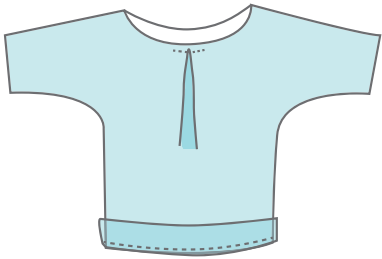
3. Découpez 2 bracelets de manche, taille 30 x 8 cm, puis une bande de hanches taille 104 x 16 cm (Vous pouvez jouer sur ces épaisseurs pour varier le rendu). Ces mesures sont données à titre indicatif, bien vérifier que la largeur des bandes corresponde bien à la largeur de vos manches et/ou du bas du tshirt (+5/10 mm de marges).

4. Assemblez endroit contre endroit les coutures d'épaules et de côtés à 5-10 mm du bord. Pas besoin de plus de finitions, le jersey ne s'éfiloché pas. J'ai cousu au point droit un peu large avec une aiguille jersey car mon jersey était très fluide. Si votre tissu est plus épais, vous pouvez aussi faire un point zigzag. Cela vaut pour tout le reste du tshirt. Recoupez à quelques mm de la couture.

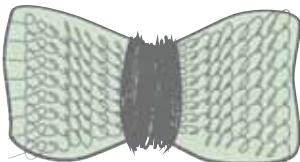
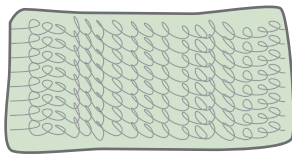
5. Sur le devant, épinglez le pli creux au centre de l'encolure et fixez par une couture de quelques centimètres. (Pour le pli, marquer le point central de l'encolure, puis prendre 2 repères à égale distance, à droite et à gauche que vous viendrez placer sur ce point central (2-3cm à votre convenance). En fonction de la profondeur du décolleté désiré, prendre des points plus ou moins espacés du centre).

6. Pliez la bande de hanches en 2 dans la largeur et piquez endroit contre endroit à 5 mm du bord. Retournez la bande, et pliez là dans la hauteur cette fois-ci, envers contre envers. Vous aurez l'endroit sur l'extérieur.

montage des bandes



réalisation du noeud-noeud



7. Enfilez cette bande sur le bas de votre tshirt. Endroit contre endroit, couture vers le bas, puis épinglez. Cousez ensemble les 3 épaisseurs (les 2 de la bande + celle du tshirt). Retournez sur le bas et repassez si besoin. Surpiquez ensuite à 1 mm de la couture pour que la bande tienne bien en place, sans bourrelet.

Reproduisez la même technique pour les bracelets de manches.

8. Votre tshirt est bientôt terminé. 3 solutions s'offrent à vous pour finaliser l'encolure de votre tshirt. Un biais du commerce à coudre ou une bande découpée dans votre jersey (2x la largeur de l'encolure) à fixer de la même manière que les bracelets de manche et la bande de hanches. 2e solution, laisser à cru, mais je trouve que ça fait moins fini. 3e option, la mienne, celle de la flemmarde... Faire un demi ourlet, juste replié de moins de 5 mm et piquez à 3-4 mm de l'encolure.

9. Option facultative du noeud-noeud :

Monter 14 mailles (ici aiguilles 4, laine partner 6)

Tricoter 5 cm au point mousse

Rabattre toutes les mailles. Vous obtenez un magnifique rectangle !

Prendre un peu de laine, faire un noeud au centre en resserrant bien.

Enrouler la laine autour jusqu'à avoir l'épaisseur voulue.

Refaire un noeud derrière à l'aide d'une grosse aiguille.

Fixer avec une épingle à nourrice sur le tshirt.

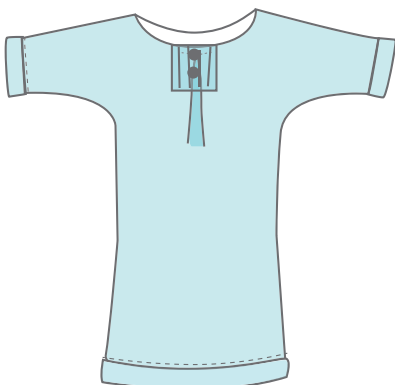
Vous pouvez faire varier la taille du noeud, le remplacer par un faux plastron décoratif, le remplacer par un noeud en tissu. Bref, laisser libre court à votre imagination !

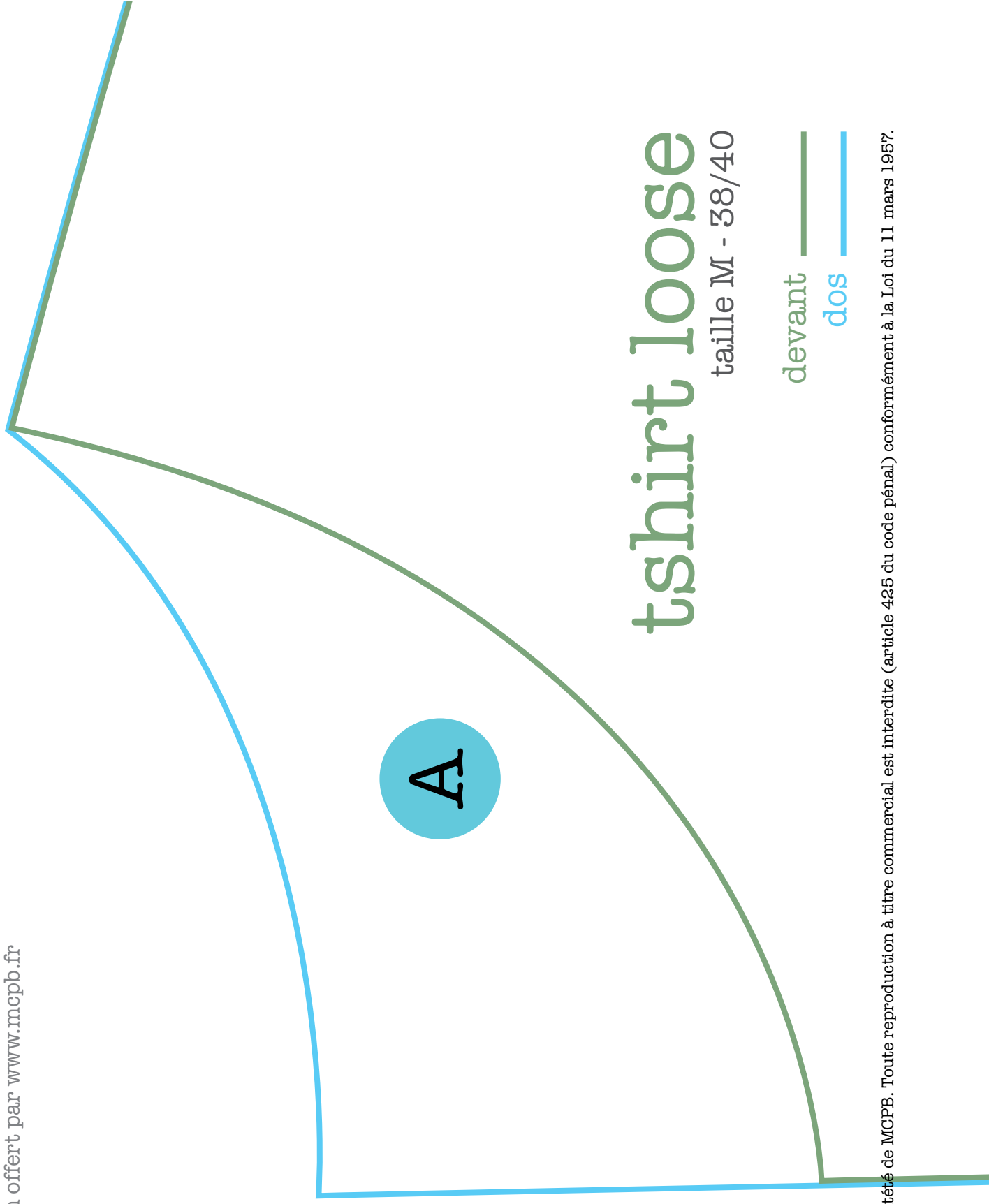
10. Admirez votre travail et appréciez le confort extrême du tshirt loose...

Si vous souhaitez me montrer votre travail, ou simplement me faire pester parce que le vôtre est plus réussi que le mien, n'hésitez pas ! Bien-sûr, merci de mentionner la source si vous utilisez mon patron et que vous publiez des photos...

A bientôt

Fanny (www.mcpb.fr)





tshirt loose

taille M - 38/40

devant

dos

mcpb

Patron offert par www.mcpb.fr

B

Ce patron est la propriété de MCPB. Toute reproduction à titre commercial est interdite (article 425 du code pénal) conformément à la Loi du 11 mars 1957.



Patron offert par www.mcpb.fr

Milieu dos/devant au pli



| Droit fil

mcpb

Patron offert par www.mcpb.fr

D

mcpb

Patron offert par www.mcpb.fr



mcpb

Patron offert par www.mcpb.fr

F