

BESACE HIRONDELLES

Taille approximative de la besace 24x17x6cm

Matériel :

Les gabarits sont donnés marges de couture comprises (0,75cm) – le molleton est à couper SANS les marges (retirer 0,75cm par bord)

Dans le tissu extérieur :

- 2 rectangles de 17x20cm (devant et dos)
- 1 bande de 5,5x30cm (attaches)
- 1 rectangle de 21x15cm (rabat)

Dans le simili cuir :

- 1 rectangle de 60x10cm (côtés et fond)
- 1 rectangle de 21x15cm (rabat)

Dans la doublure et dans le molleton :

- 2 rectangles de 17x20cm (devant et dos)
- 1 rectangle de 60x10cm (côtés et fond)

Deux anneaux en métal d'environ 3cm

Chute de thermocollant fin

Un fermoir magnétique à clipser

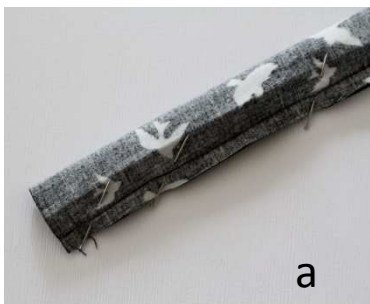
Une sangle en cuir avec attaches mousqueton de 95cm (longueur mesurée sans les mousquetons)

Préparation

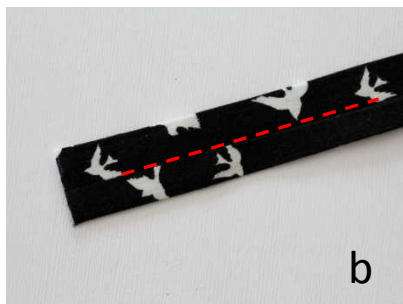
1. Découpez les pièces du gabarit :
 - dans le tissu extérieur : devant, dos et rabat
 - dans le simili cuir : rabat et fond
 - dans la doublure et dans le molleton : devant, dos et fond
2. Thermocoller le molleton sur le tissu de la doublure

Réalisation des attaches

3. Découpez une bande de 5,5x25cm dans le tissu extérieur
4. Cousez endroit contre endroit à 0,75cm du bord pour obtenir un tube de 2x30cm (a).
5. Ecrasez la couture au fer à repasser. Retournez sur l'endroit à l'aide d'une épingle à nourrice.
6. Repassez la bande en plaçant la couture au centre du tube aplati (b).
7. Coupez un morceau de bande de 7cm de long. Pliez-le en deux (couture contre couture) en glissant l'anneau dans la boucle ainsi formée (c).
8. Epinglez le reste de la bande sur le fond en simili cuir à 4,5cm du haut du sac (l'emplacement est indiqué sur le gabarit). Retaillez la bande à la largeur du simili cuir (d).
9. Glissez l'anneau sous l'attache épinglée au simili cuir en le centrant dans la largeur (e).
10. Cousez en place à 3mm du bord de la bande en tissu extérieur (f).
11. Répétez les opérations 7 à 10 de l'autre côté du fond.



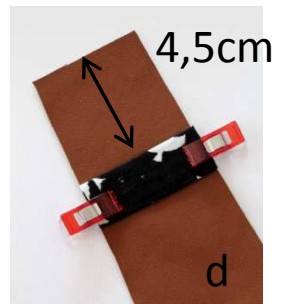
a



b



c



d



e



f

Angel Melie

<http://angelmelie.canalblog.com>

BESACE HIRONDELLES



Préparation du rabat

12. Placez le simili cuir et le tissu extérieur endroit contre endroit.
13. Faites une couture sur le tour du rabat à 0,75cm du bord. Ne pas coudre le haut du rabat.
14. Crantez les arrondis (g).
15. Collez au fer à repasser une chute de thermocollant fin sur le tissu du rabat.
16. Placez le centre du fermoir magnétique à clipser à 2cm de la couture centré dans la largeur du rabat (h).
17. Retournez sur l'endroit.

Assemblage du devant/dos avec le fond de la besace

18. Réalisez les plis creux sur le devant et le dos de la besace. Pour cela rabattre, sur l'endroit du tissu, le point B (et son symétrique) sur le point A. L'emplacement des points A et B est indiqué sur le gabarit.
Les photos (i) et (j) montrent les plis dans le tissu de la doublure - sur l'endroit et sur l'envers du tissu (les photos montrent la doublure pour plus de visibilité, le tissu est plus clair que le tissu extérieur)
19. Posez un fil de fronce (point le plus long sur votre machine à coudre) en bas du dos et du devant. Le démarrage et l'arrêt du fil de fronce est indiqué sur le gabarit. Froncez légèrement le tissu (k).
20. Epinglez le fond sur le devant en partant du haut de la besace (l).
21. Tirez sur le fil de fronce pour ramener la longueur du tissu à la taille du fond du sac. Epinglez puis cousez en place (m).
22. Répétez les étapes 18 à 21 avec le dos de la besace. Retournez sur l'endroit.
23. Répétez les étapes 18 à 21 avec les tissus de la doublure.

k

l

m

Angel Melie

<http://angelmelie.canalblog.com>

BESACE HIRONDELLES



Assemblage de la besace

24. Alignez le rabat sur le dos de la besace, centré dans la largeur. La doublure du rabat doit être sur le dessus.
25. Glissez la besace dans la doublure, endroit contre endroit. Epinglez puis cousez tout le pourtour en laissant une ouverture de quelques centimètres..
26. Retournez sur l'endroit puis fermez l'ouverture à petits points glissés.
27. Posez la deuxième partie du fermoir magnétique sur le devant du sac.
28. Attachez la bandoulière aux anneaux.

Si vous n'avez pas de sangle pour la bandoulière :

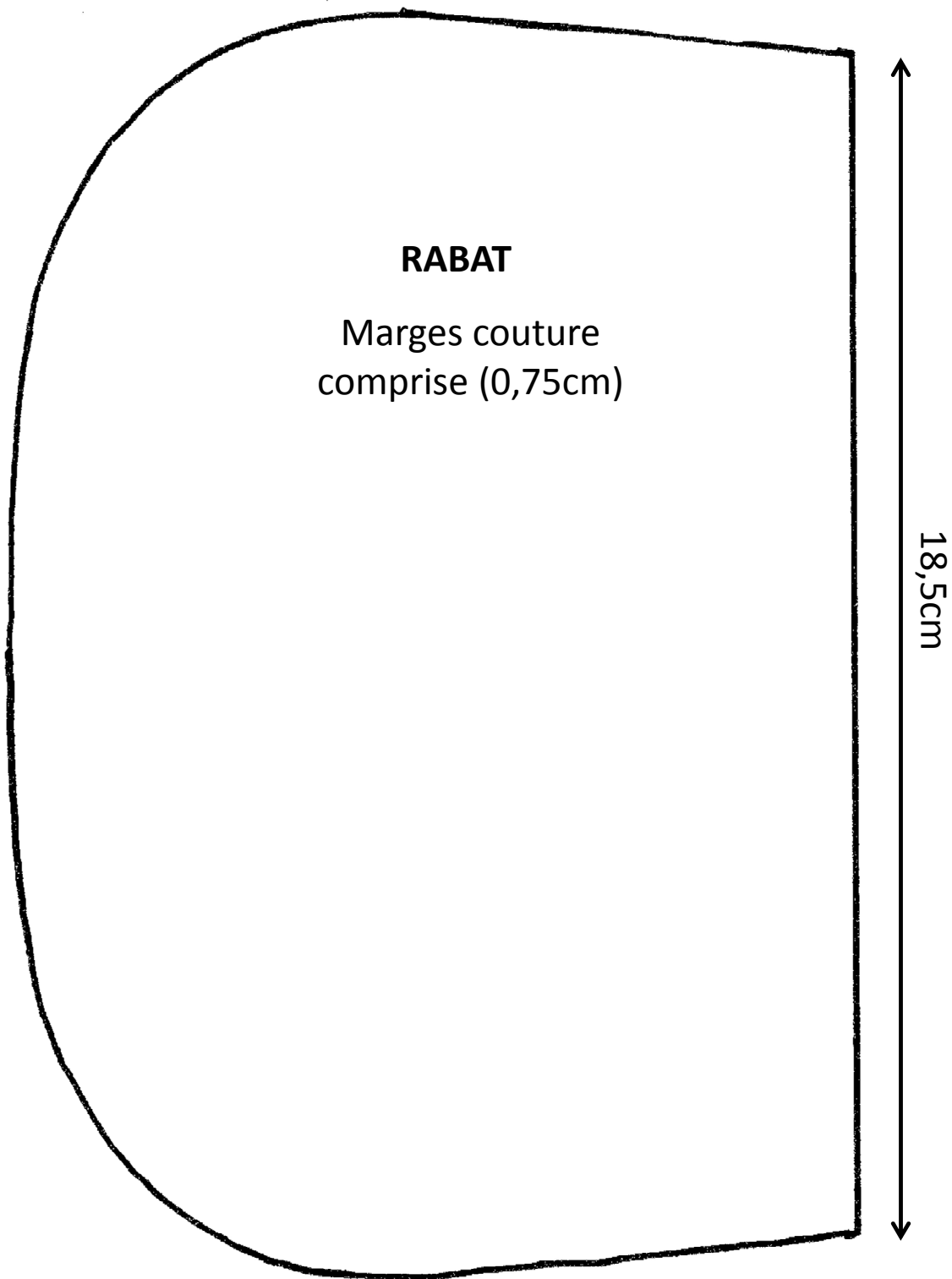
Vous pouvez réaliser une sangle en tissu de la longueur souhaitée sur le même principe que la bande faite aux étapes 3 à 6.

Pour plus de solidité, je glisse souvent un ruban en coton sergé à l'intérieur du tube en tissu (largeur du ruban environ 5mm de moins que la largeur du tube en tissu pour qu'il passe à l'intérieur)



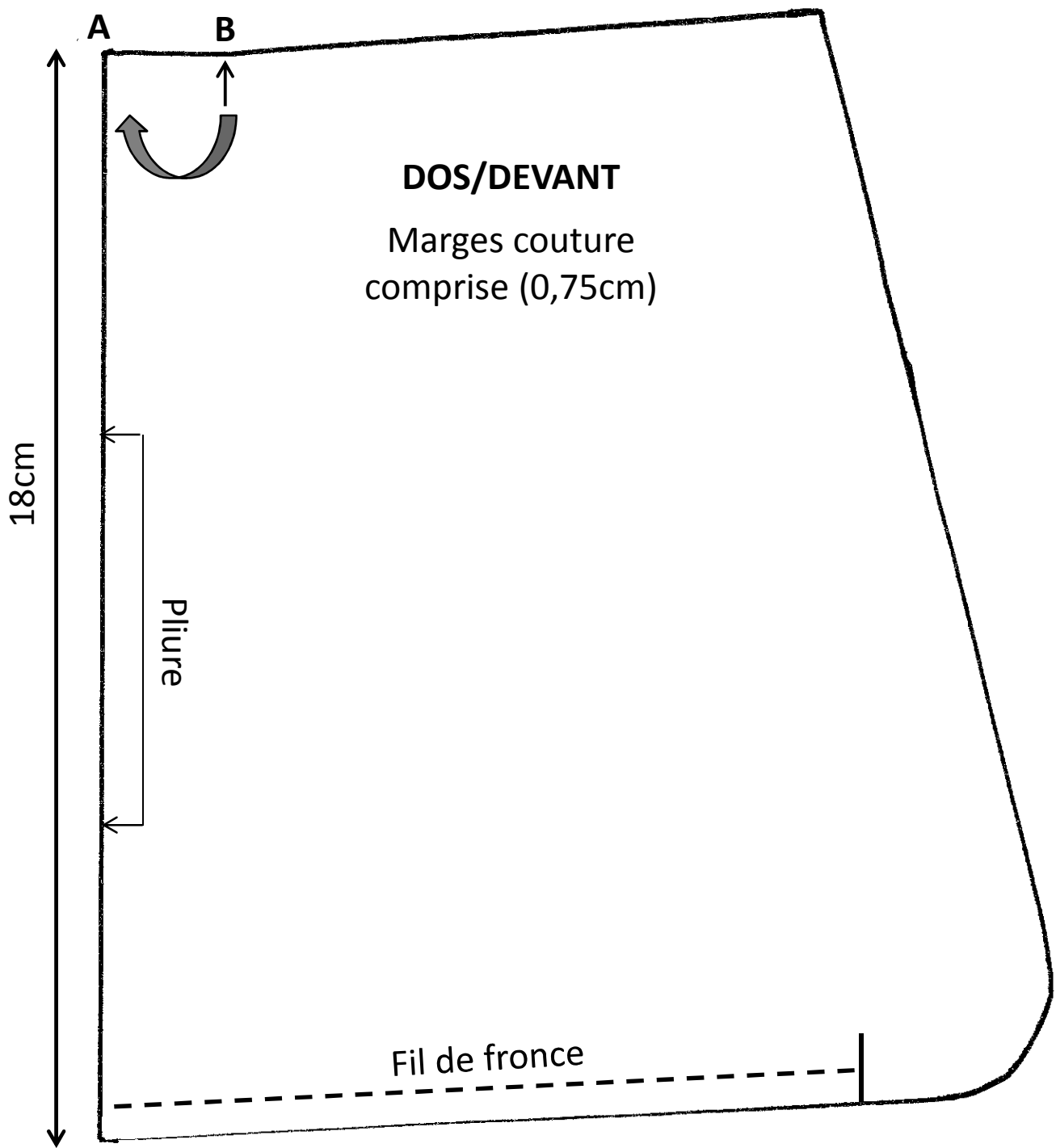
Angel Melie

<http://angelmelie.canalblog.com>



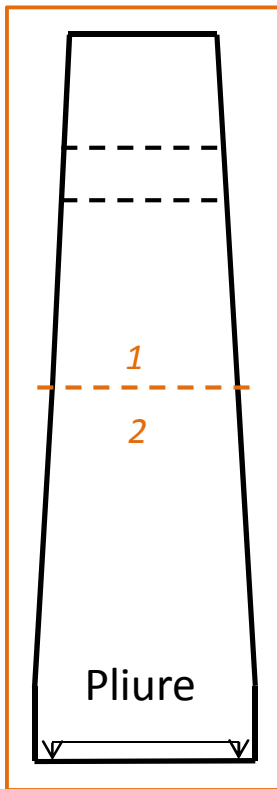
Angel Melie

<http://angelmelie.canalblog.com>

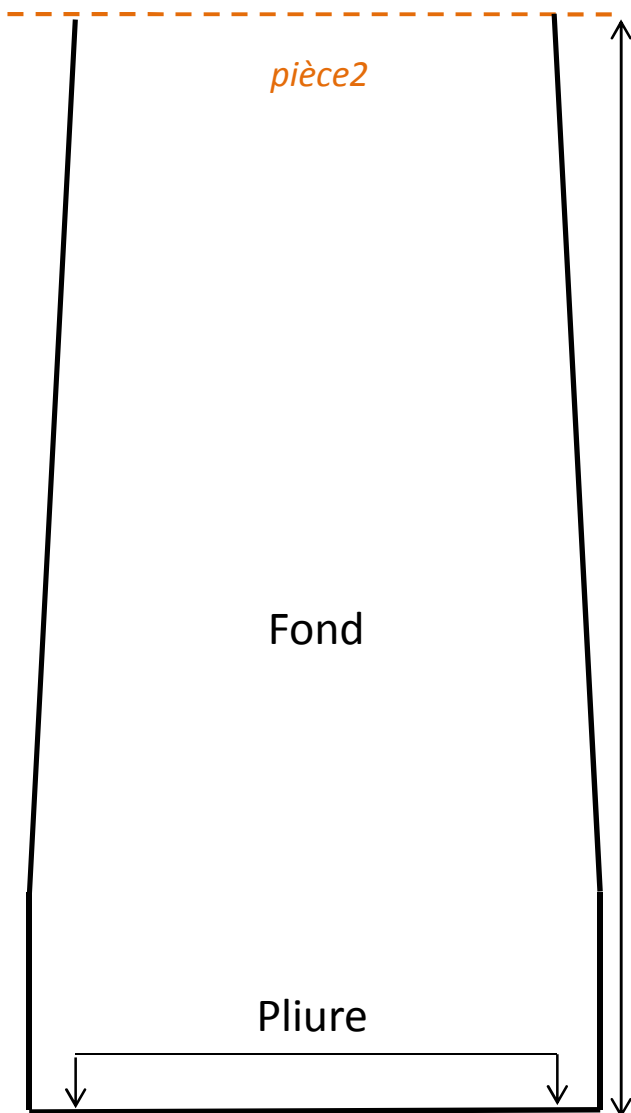
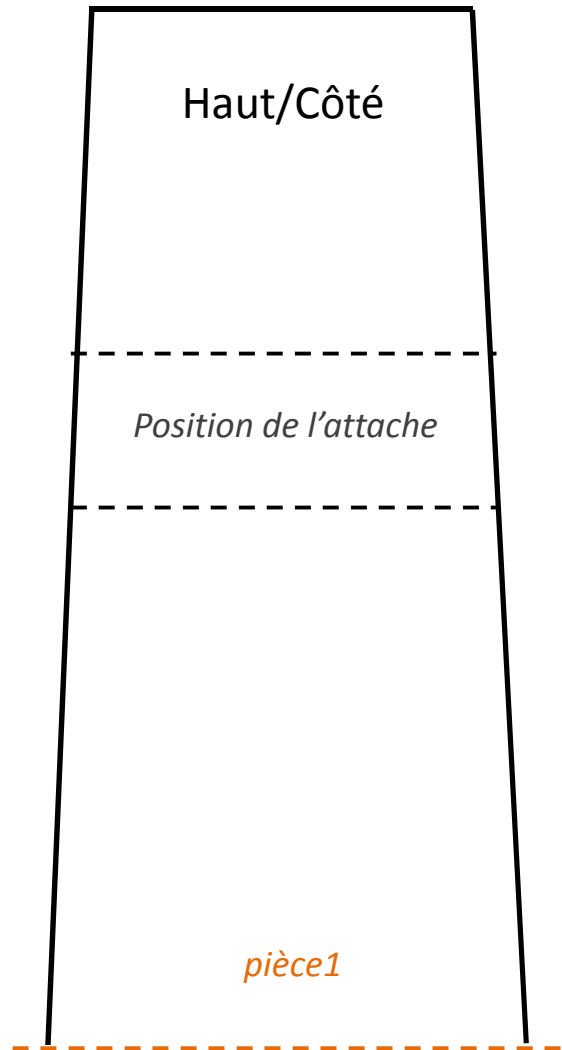


Angel Melie

<http://angelmelie.canalblog.com>



Forme du gabarit
papier une fois
assemblé



Les pièces 1 et 2 sont à coller l'une à l'autre le long des pointillés pour former le gabarit à l'échelle du fond/côtés de la besace

14,5cm

Angel Melie

<http://angelmelie.canalblog.com>