



Boléro facile ET réversible – en tailles S, M et L

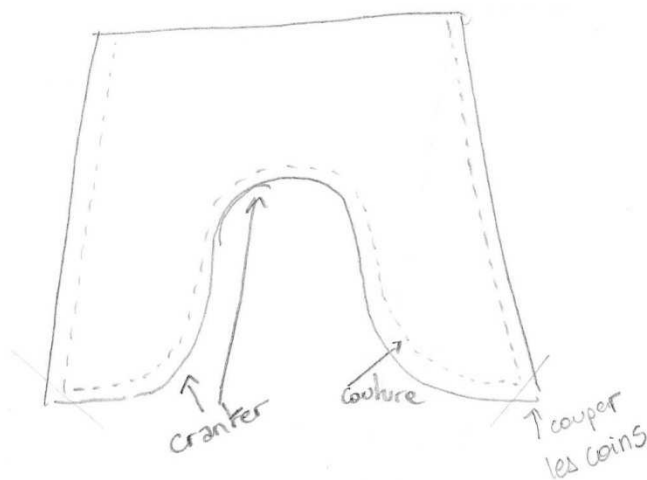
Il faut : 100 cm X 70 cm de deux tissus différents mais assortis... c'est tout !

Découper le tissu : reproduire le patron présenté à la fin du document à taille réelle. Les marges de couture sont comprises (1 cm).

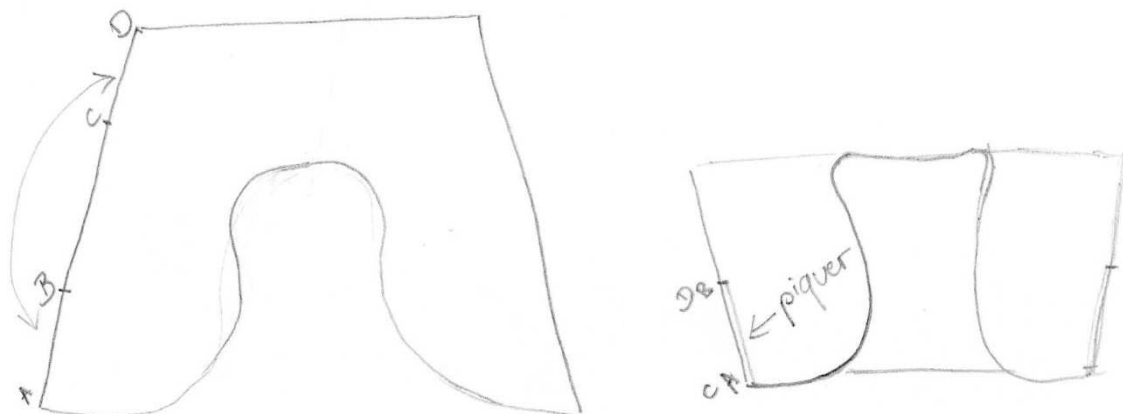
Pour la taille, repérer le trait à suivre sur le patron (gras pour taille L, normal pour M et pointillés pour S). Vérifier tout de même la correspondance entre patron et carrure. Au besoin, ajouter quelques centimètres sur les côtés, voire en bas du dos et en bas des deux pans de devant.

Plier le tissu en deux, épingler le patron en plaçant la pliure dos sur le pli du tissu. Tracer, puis découper. Effectuer la même opération pour l'autre tissu.

Assembler les deux tissus : placer les deux formes endroit contre endroit, épingler et piquer selon les pointillés. Laisser le bas ouvert. Cranter notamment les arrondis et retourner. Repasser. Rentrer les bords du bas et piquer.



Former les ouvertures pour les bras : faire correspondre le segment AB avec le segment CD sur 14 cm environ (vérifier l'ampleur sous les aisselles). Superposer CD sur AB, piquer.



Agrémenter : une broche au col, un galon de dentelle à l'encolure, ou encore deux petits plis dans le dos maintenus par des boutons...



C'est terminé !

